

Datenblatt Profil B26

**Block-, Umfassungszarge mit gequetschter Schattennut,
für stumpfeinschlagendes Holztürblatt**

Standard Ausführung

Falz 15/46 mm (≥ 45)
Spiegelbreite 40 mm (≥ 30)
Gegenspiegel 55 mm Spiegelbreite +15
Profilbreite 85 - 500 mm

Einbauarten

Mauerwerk (MWK), GKT-Ständerwand (GKT), Betonschalung (SCH),
Schraubmontage (DÜB), 2-teilig für nachträglichen Einbau (2TF, 2TV),
Holzriegelwand (HRW)

Materialausführung

Stahlblech 1,5 mm verzinkt,
Edelstahl 1,5 mm V2A geschliffen K220, Edelstahl 1,5 mm V4A gebürstet.

Brandschutz

FH30 Kennzeichnung bei:
Montage in Mauerwerk, Trockenbauwand, Holzriegelwand,
Betonschalung Material aus Stahlblech verzinkt, Nennblechdicke 1,5 mm
oder 2 mm.

Anmerkung: die Brandschutzkennzeichnung, sowie die hierfür technische
Ausführung, ist immer vom Türblatlieferanten abhängig und zu erbringen!

Norm Ausführung

ÖNORM, DIN-Norm

wählbare Beschläge

Anuba M10/1, Anuba 3-DIM Doppelmuffen Spiegelbreite min. 30 mm
Simons V8600, Simons VX7512-3D Spiegelbreite min. 30 mm
Simons TE340-3D Spiegelbreite min. 40 mm
Simons TE540-3D Spiegelbreite min. 42 mm

Glaslichter

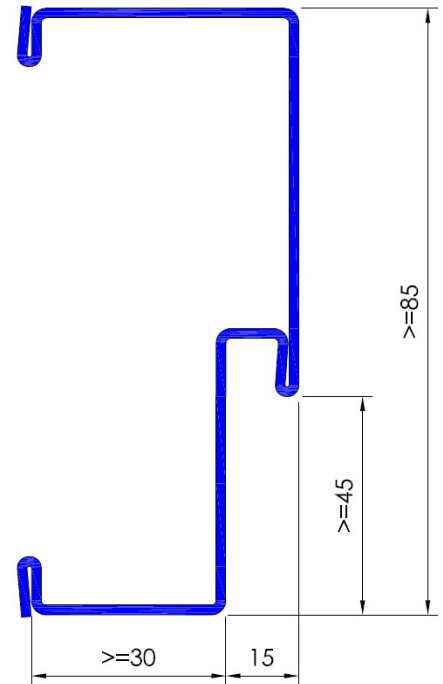
Oberlichte, Seitenlichte, 2-fache Seitenlichte, Ober- und Seitenlichte,
Ober- und 2-fache Seitenlichte.

Sonderausstattungen

Aufnahme für obenliegenden Türschließer, integrierten Türschließer,
E-Öffner, Kabelübergang, Reedkontakt, Magnetfalle,
Winkelanschlagschiene 30/30/3 mm, APTK Anschlagschiene schraubbar mit Gummidichtung
Einbruchhemmung WK II, WK III, RC1, RC2, RC3
Bleiauskleidung 0,5 ? 4 mm

Ausschreibungstext

Umfassungszarge mit überhöhten Gegenspiegel und gequetschter Schattennut, Nennblechdicke, für Einbau in, Profil 3-seitig
umlaufend, Falz 15/..... mm für stumpfeinschlagendes Holztürblatt, Spiegelbreite mm, inkl. mm Bodeneinstand, Gummidichtung, je Stk.
Bandaufnahmen, ohne Brandschutzanforderung



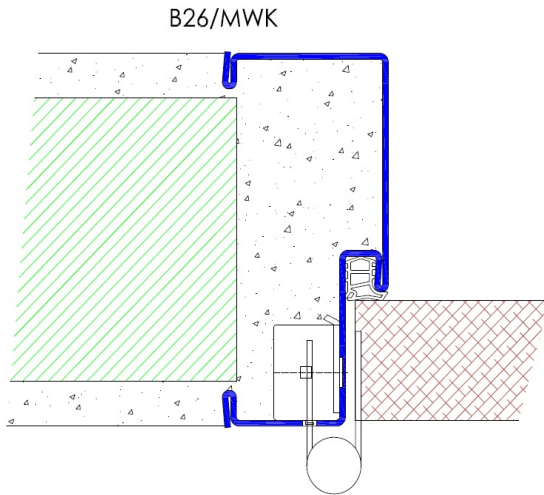
Sonstiges

auch mit anderen Profilen kombinierbar
zum Beispiel einseitig ohne Schattennut

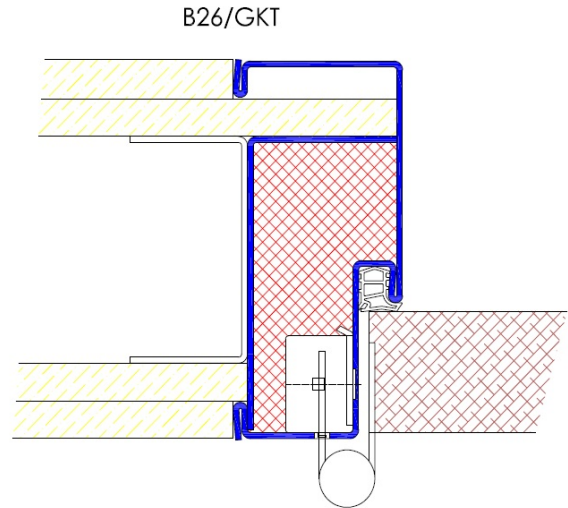
Datenblatt Profil B26

Einbauvarianten

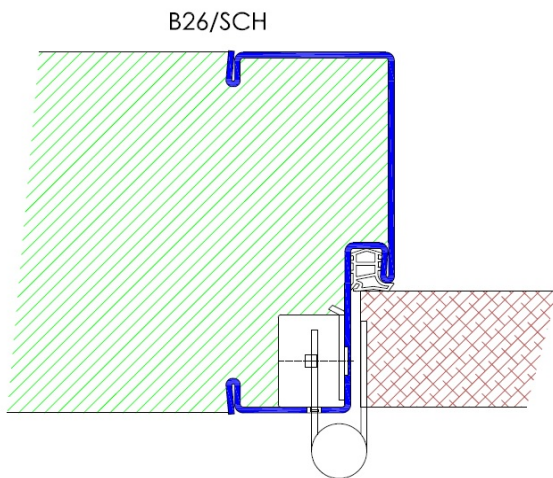
Profil B26 / Einbau in Mauerwerk



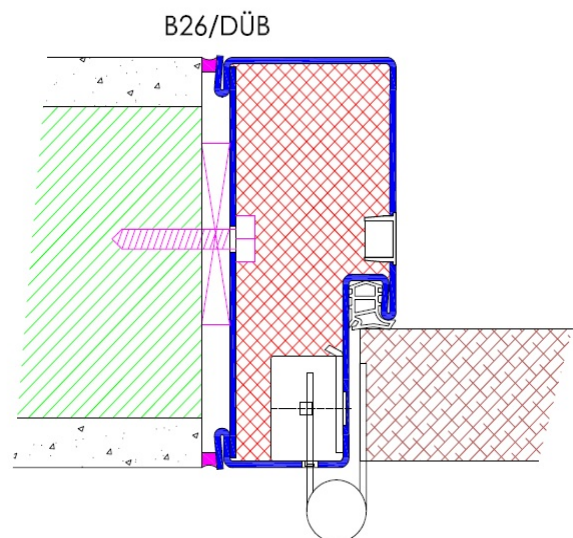
Profil B26 / Einbau in GKT-Ständerwand



Profil B26 / Einbau in Betonschalung



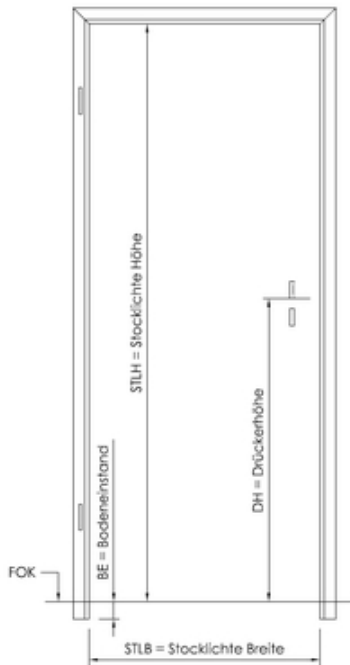
Profil B26 / Einbau mit Schraubmontage



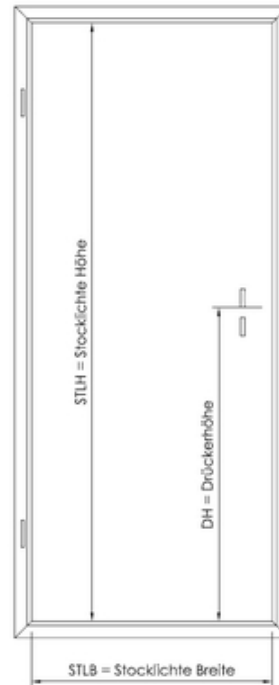
Datenblatt Profil B26

Ausführungsvarianten

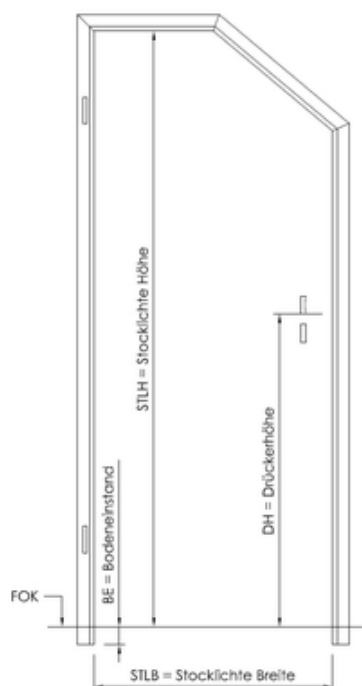
Umfassungszarge



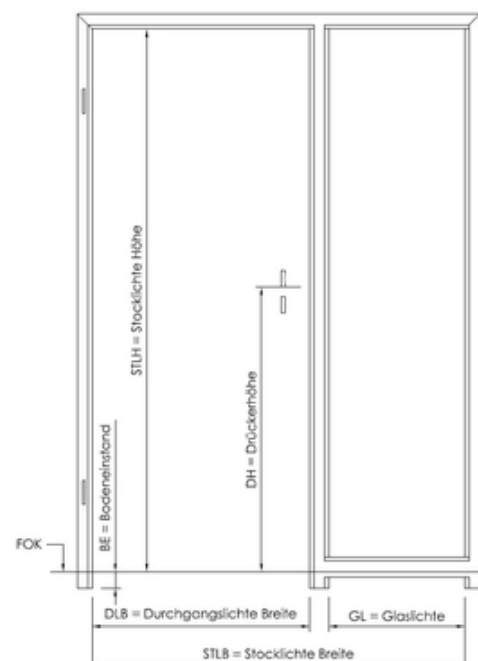
Umfassungszarge Profil 4-seitig



Umfassungszarge mit Gehrungskopfteil



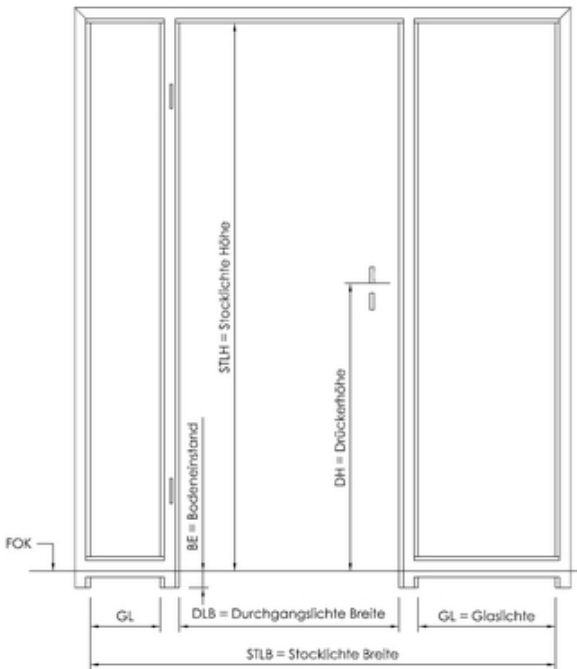
Umfassungszarge mit Seitenlichte



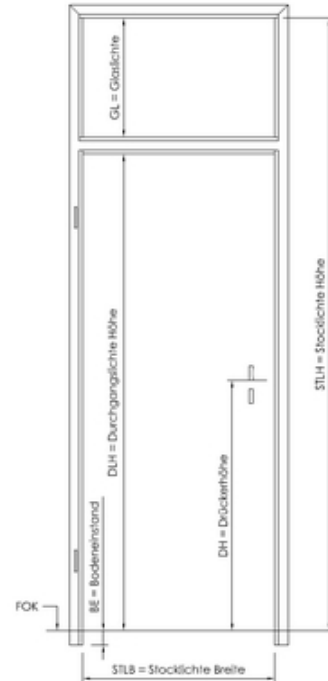
Datenblatt Profil B26

Ausführungsvarianten

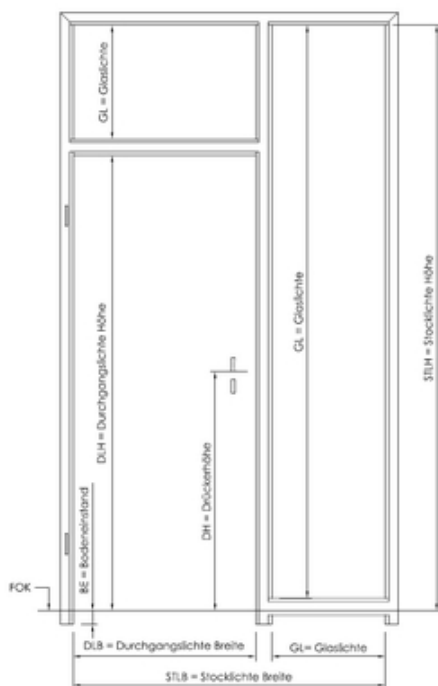
Umfassungszarge mit 2-facher Seitenlichte



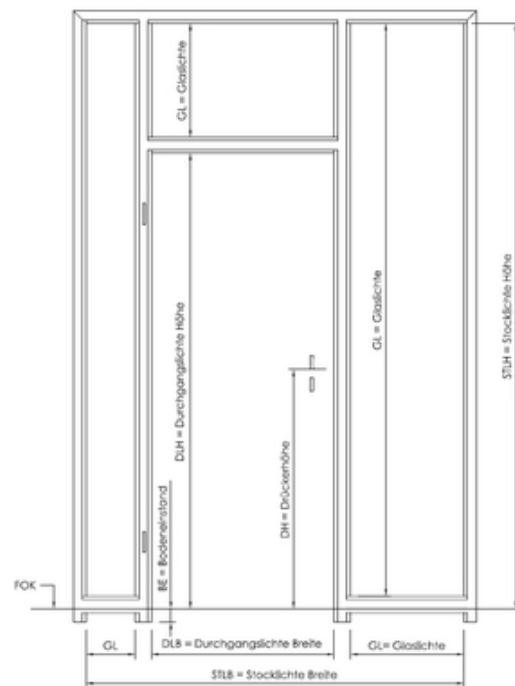
Umfassungszarge mit Oberlichte



Umfassungszarge mit Ober- und Seitenlichte



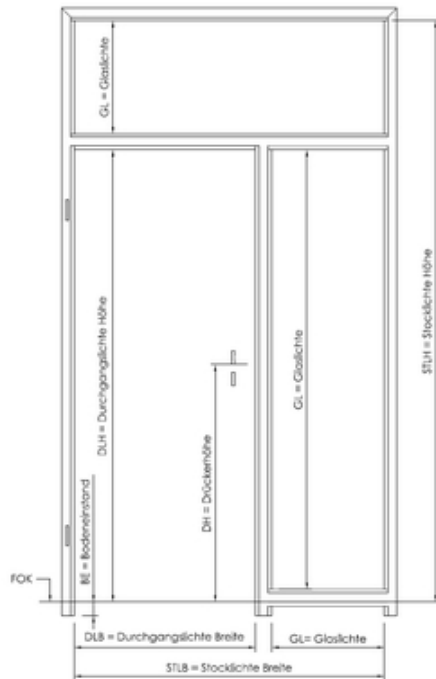
Umfassungszarge mit Ober- und 2-facher Seitenlichte



Datenblatt Profil B26

Ausführungsvarianten

Umfassungszarge mit Ober- und Seitenlichte



Umfassungszarge mit Ober- und 2-facher Seitenlichte

