

Datenblatt Profil U36

**Doppelfalz-Umfassungszarge mit gequetschter Schattennut,
für 2-fach überfälztes Holztürblatt**

Standard Ausführung

- 1. Falz 15/27 mm (≥ 27)
- 2. Falz 15/20 mm (≥ 20)
- Spiegelbreite 40 mm (≥ 30)
- Gegenspiegel 40 mm (≥ 15)
- Profilbreite 90 - 500 mm

Einbauarten

Mauerwerk (MWK), GKT-Ständerwand (GKT), Betonschalung (SCH),
Schraubmontage (DÜB), 2-teilig für nachträglichen Einbau (2TF, 2TV).

Materialausführung

Stahlblech 1,5 mm verzinkt,
Edelstahl 1,5 mm V2A geschliffen K220, Edelstahl 1,5 mm V4A gebürstet.

Brandschutz

FH30 Kennzeichnung bei:
Montage in Mauerwerk, GKT-Ständerwand, Betonschalung
Material aus Stahlblech verzinkt, Nennblechdicke 1,5 mm.

Norm Ausführung

ÖNORM, DIN-Norm

wählbare Beschläge

- Anuba M10/1, Anuba 3-DIM Doppelmuffen Spiegelbreite min. 30 mm
- Simons V8600, Simons VX7612-3D Spiegelbreite min. 30 mm

Glaslichten

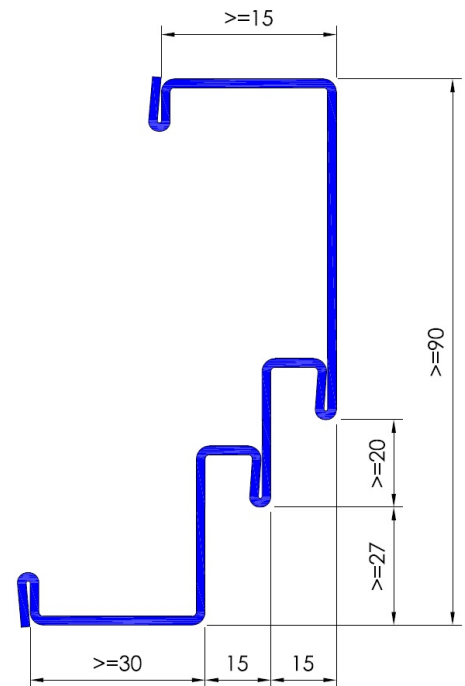
Oberlichte, Seitenlichte, 2-fache Seitenlichte, Ober- und Seitenlichte,
Ober- und 2-fache Seitenlichte.

Sonderausstattungen

Aufnahme für obenliegenden Türschließer, integrierten Türschließer,
E-Öffner, Kabelübergang, Reedkontakt, Magnetfalle,
Winkelanschlagschiene 30/30/3 mm, APTK Anschlagschiene schraubbar mit Gummidichtung
Einbruchhemmung WK II, WK III
Bleiauskleidung 0,5 ? 4 mm

Ausschreibungstext

Doppelfalz-Umfassungszarge mit gequetschter Schattennut, Nennblechdicke, für Einbau in, Profil 3-seitig umlaufend, Falz 15/.....+ 15/..... mm für 2-fach überfälztes Holztürblatt, Spiegelbreite mm, inkl. mm Bodeneinstand, Gummidichtung, je Stk.
Bandaufnahmen, ohne Brandschutzanforderung

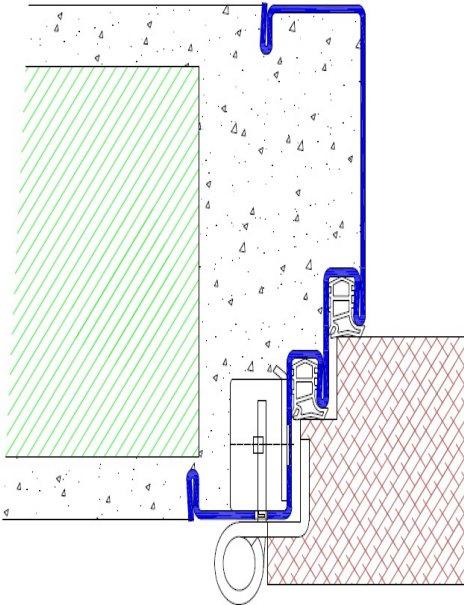


Datenblatt Profil U36

Einbauvarianten

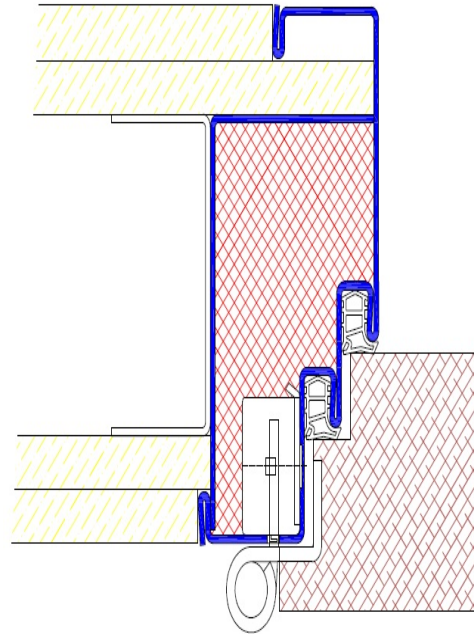
Profil U36 / Einbau in Mauerwerk

U36/MWK



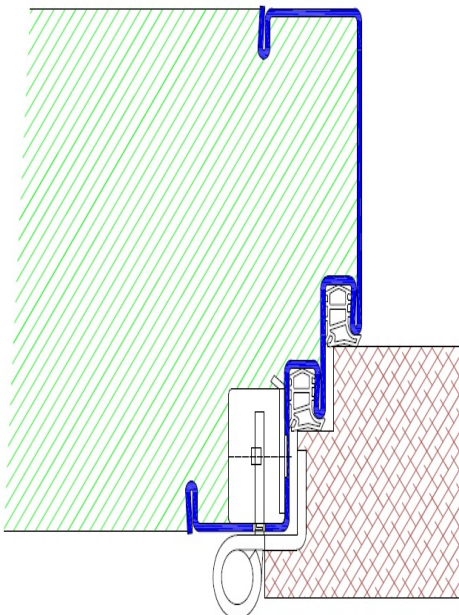
Profil U36 / Einbau in GKT-Ständerwand

U36/GKT



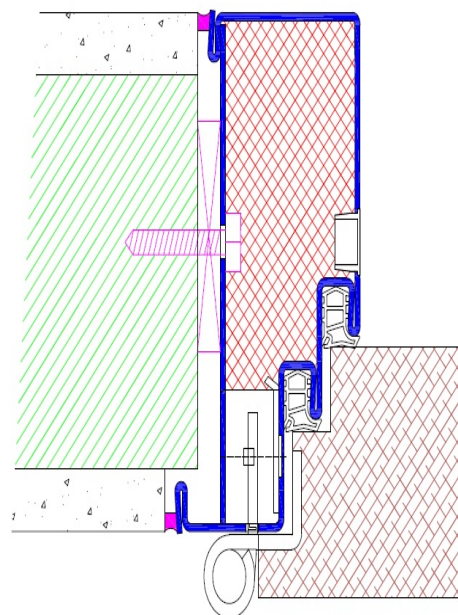
Profil U36 / Einbau in Betonschalung

U36/SCH



Profil U36 / Einbau mit Schraubmontage

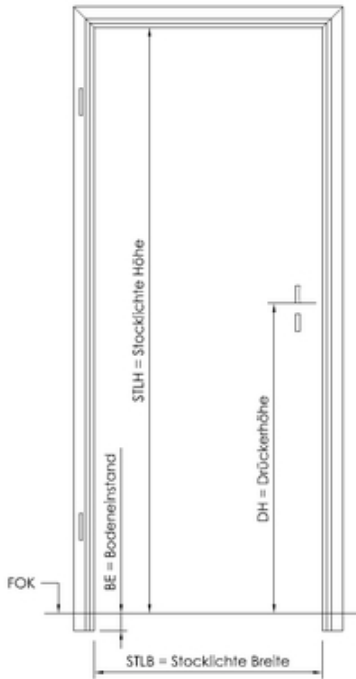
U36/DÜB



Datenblatt Profil U36

Ausführungsvarianten

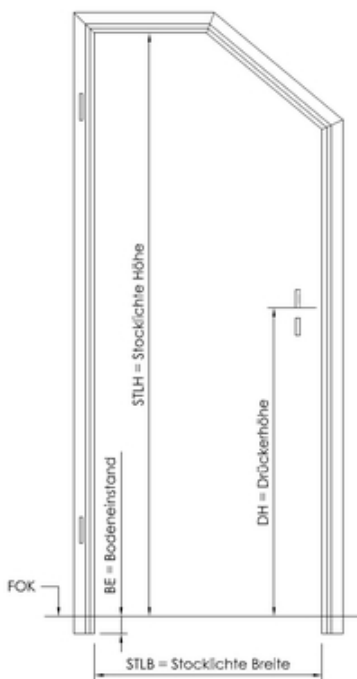
Doppelfalz-Umfassungszarge



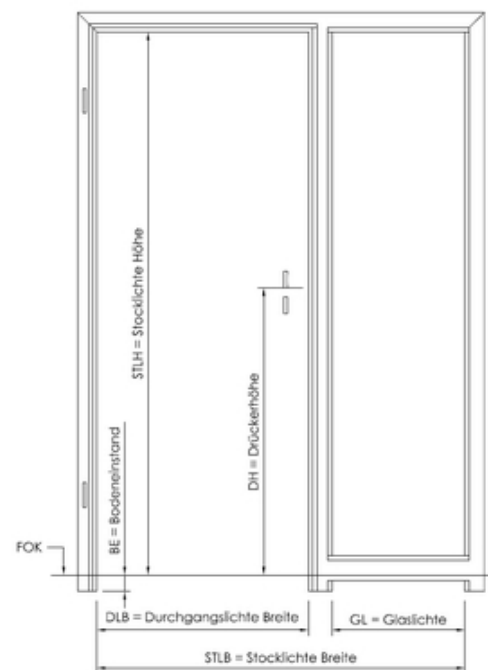
Doppelfalz-Umfassungszarge Profil 4-seitig



Doppelfalz-Umfassungszarge mit Gehrungskopfteil



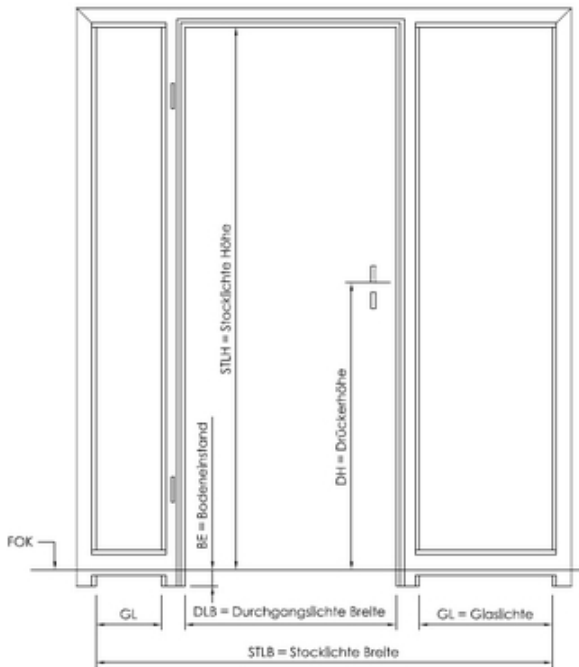
Doppelfalz-Umfassungszarge mit Seitenlichte



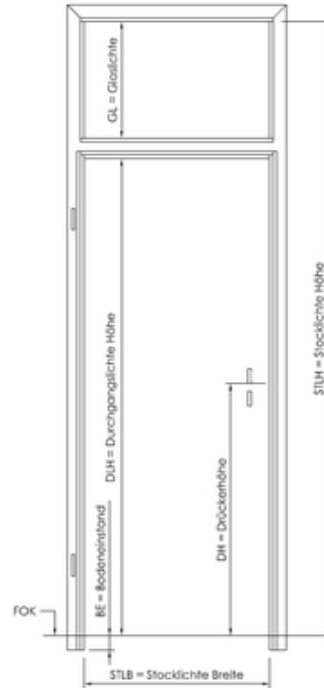
Datenblatt Profil U36

Ausführungsvarianten

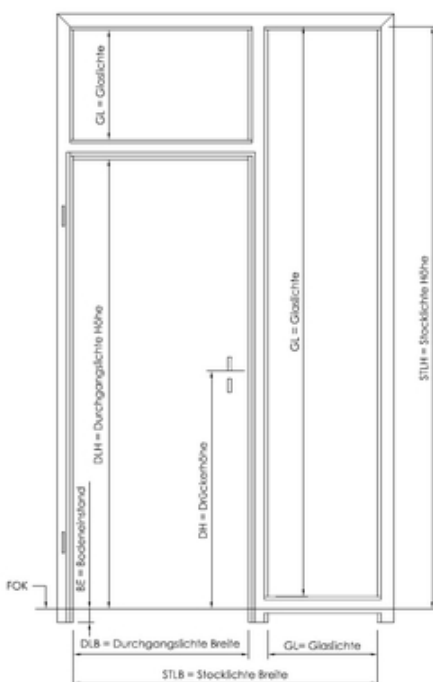
Doppelfalz-Umfassungszarge mit 2-facher Seitenlichte



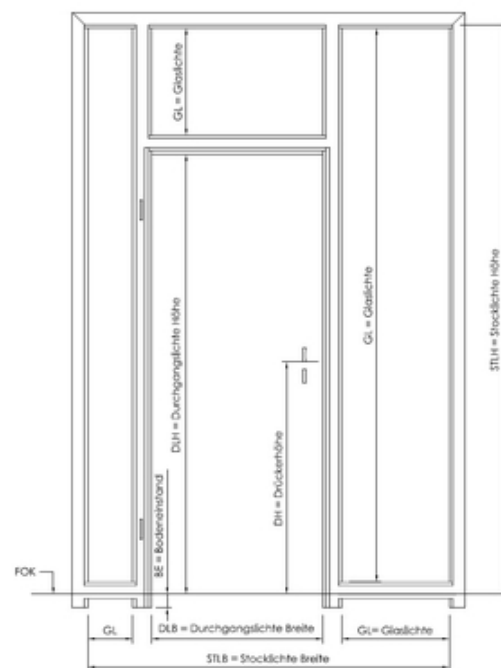
Doppelfalz-Umfassungszarge mit Oberlichte



Doppelfalz-Umfassungszarge mit Ober- und Seitenlichte



Doppelfalz-Umfassungszarge mit Ober- und 2-facher Seitenlichte



Datenblatt Profil U36

Ausführungsvarianten

Doppelfalz-Umfassungszarge mit Ober- und Seitenlichte

Doppelfalz-Umfassungszarge mit Ober- und 2-facher Seitenlichte

