

Datenblatt Profil D12

Durchgangszarge ohne Falz mit Schattennut

Standard Ausführung

Spiegelbreite 40 mm (≥ 15)
Gegenspiegel 40 mm (≥ 15)
Schattennut 11/10 mm (≥ 11)
Profilbreite 60 - 500 mm

Einbauarten

Mauerwerk (MWK), GKT-Ständerwand (GKT), Betonschalung (SCH),
Schraubmontage (DÜB).

Materialausführung

Stahlblech 1,5 mm verzinkt, Stahlblech 2 mm verzinkt,
Edelstahl 1,5 mm V2A geschliffen K220, Edelstahl 1,5 mm V4A gebürstet.

Norm Ausführung

ÖNORM, DIN-Norm

Glaslichten

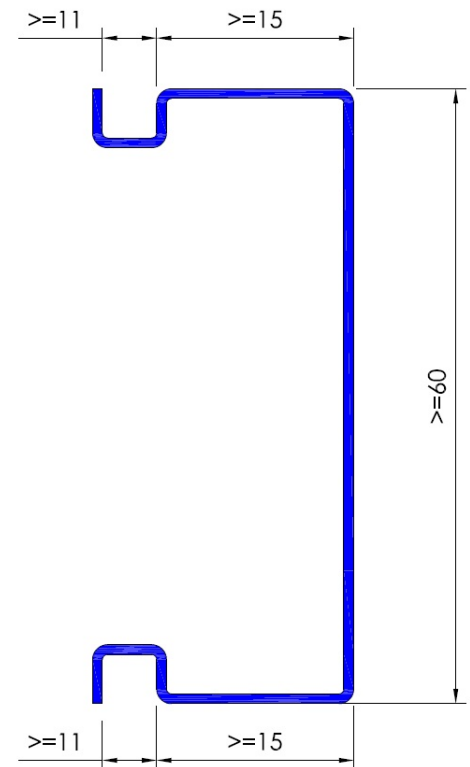
Oberlichte, Seitenlichte, 2-fache Seitenlichte, Ober- und Seitenlichte,
Ober- und 2-fache Seitenlichte.

Sonderausstattungen

Bleiauskleidung 0,5 ? 4 mm

Ausschreibungstext

Durchgangszarge ohne Falz, mit Schattennut, Nennblechdicke, für Einbau in, Profil 3-seitig umlaufend, Spiegelbreite
mm, inkl. mm Bodeneinstand

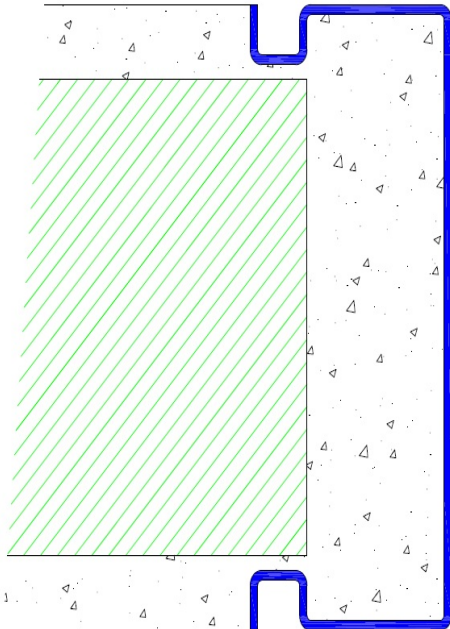


Datenblatt Profil D12

Einbauvarianten

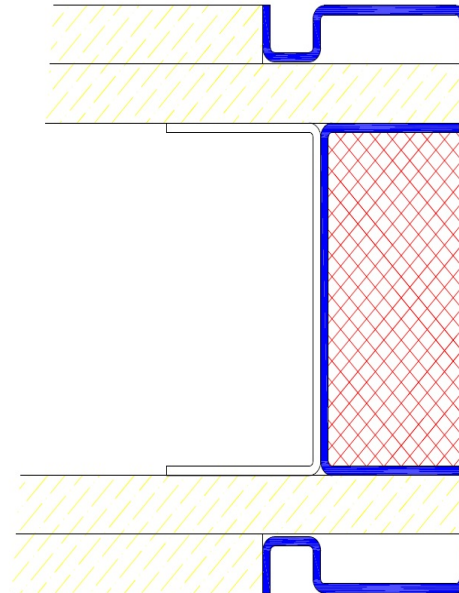
Profil D12 / Einbau in Mauerwerk

D12/MWK



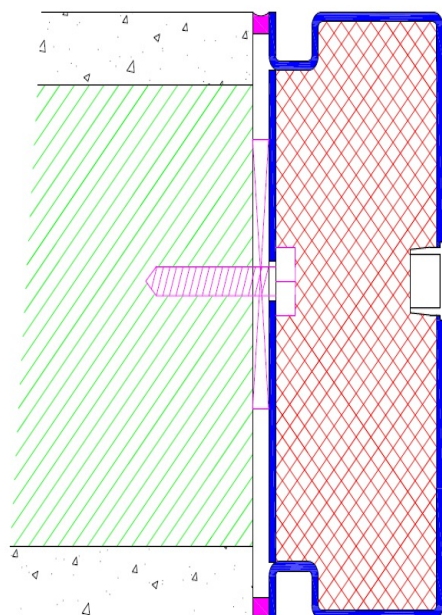
Profil D12 / Einbau in GKT-Ständerwand

D12/GKT



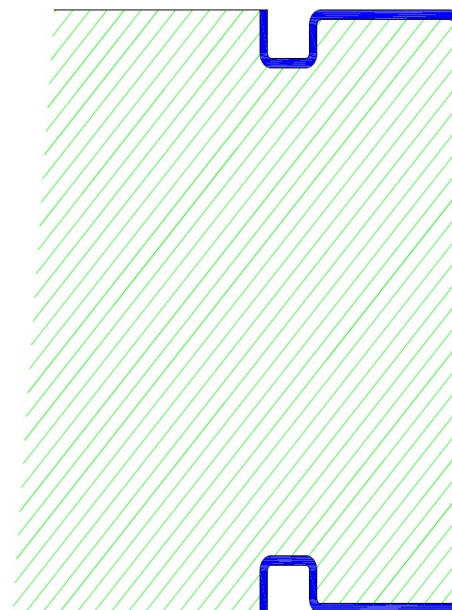
Profil D12 / Einbau mit Schraubmontage

D12/DÜB



Profil D12 / Einbau in Betonschalung

D12/SCH



Datenblatt Profil D12

Ausführungsvarianten

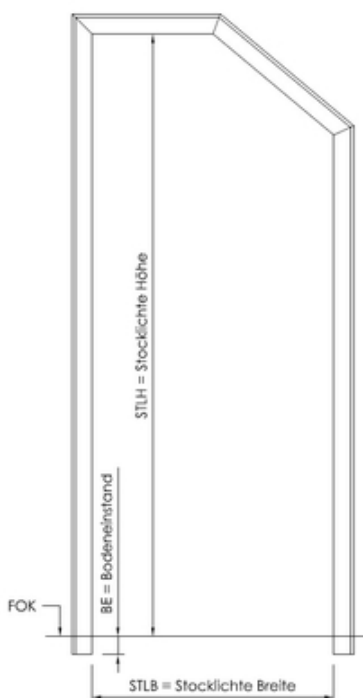
Schattennut-Durchgangszarge



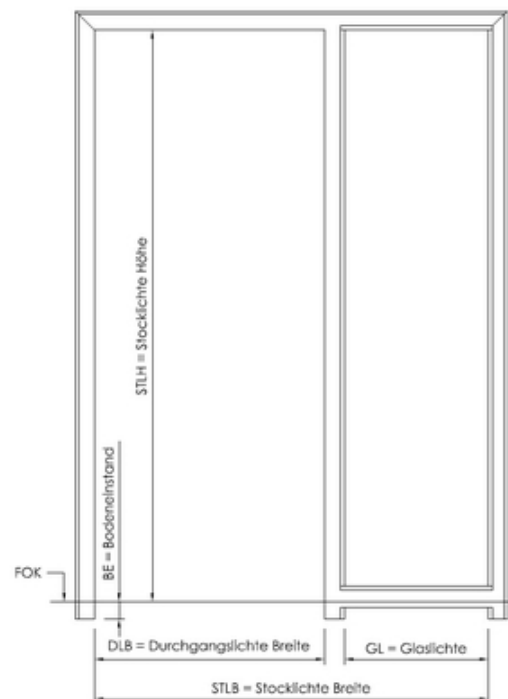
Schattennut-Durchgangszarge Profil 4-seitig



Schattennut-Durchgangszarge mit Gehrungskopfteil



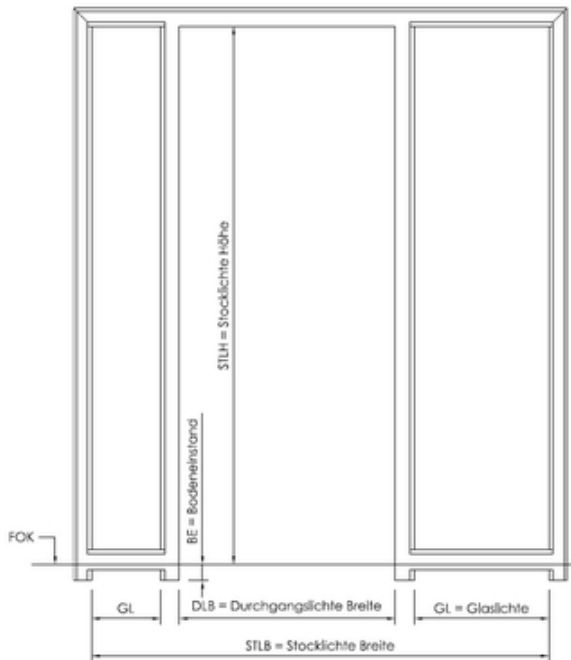
Schattennut-Durchgangszarge mit Seitenlichte



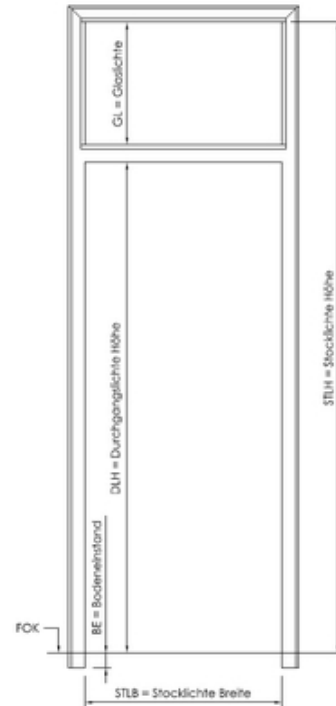
Datenblatt Profil D12

Ausführungsvarianten

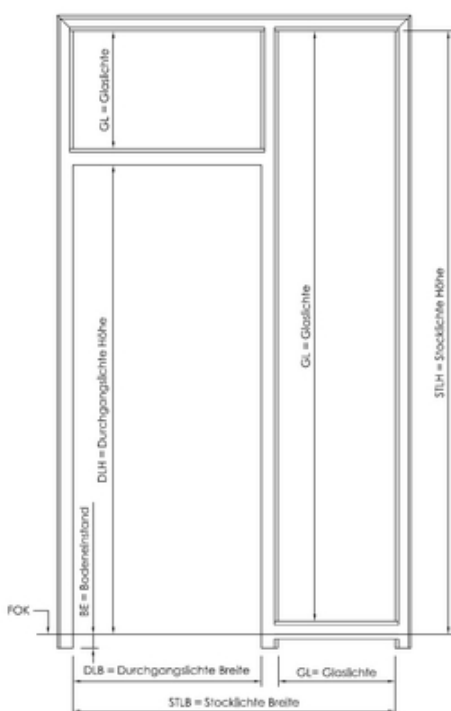
Schattennut-Durchgangszarge mit 2-facher Seitenlichte



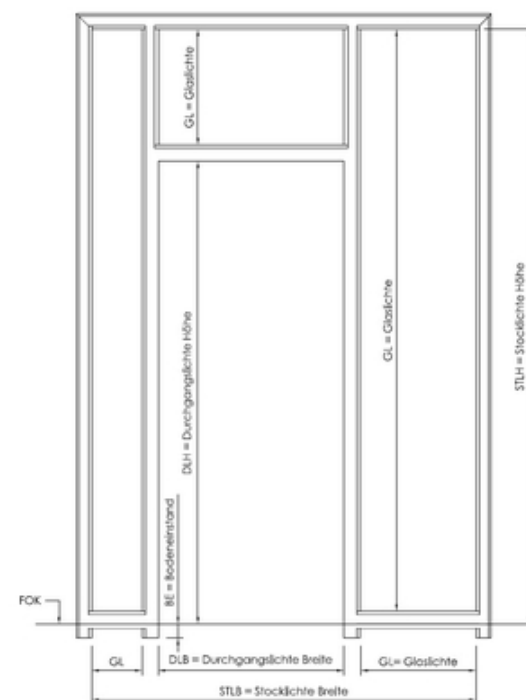
Schattennut-Durchgangszarge mit Oberlichte



Schattennut-Durchgangszarge mit Ober- und Seitenlichte



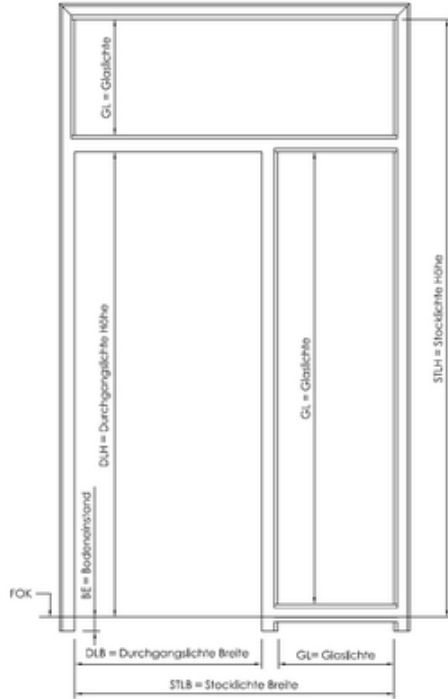
Schattennut-Durchgangszarge mit Ober- und 2-facher Seitenlichte



Datenblatt Profil D12

Ausführungsvarianten

Schattennut-Durchgangszarge mit Ober- und Seitenlichte



Schattennut-Durchgangszarge mit Ober- und 2-facher Seitenlichte

