

Datenblatt Profil Z26

Doppeltür-Umfassungszarge mit gequetschter Schattennut, für stumpfeinschlagendes Holztürblatt

Standard Ausführung

Falz 15/45 mm (≥ 45)
Spiegelbreite 40 mm (≥ 30)
Gegenspiegel 40 mm (≥ 30)
Profilbreite 160 - 500 mm

Einbauarten

Mauerwerk (MWK), GKT-Ständerwand (GKT), Betonschalung (SCH), Schraubmontage (DÜB), 2-teilig für nachträglichen Einbau (2TF, 2TV).

Materialausführung

Stahlblech 1,5 mm verzinkt,
Edelstahl 1,5 mm V2A geschliffen K220, Edelstahl 1,5 mm V4A gebürstet.

Brandschutz

FH30 Kennzeichnung bei:
Montage in Mauerwerk, GKT-Ständerwand, Betonschalung
Material aus Stahlblech verzinkt, Nennblechdicke 1,5 mm.

Norm Ausführung

ÖNORM, DIN-Norm

wählbare Beschläge

Anuba M10/1, Anuba 3-DIM Doppelmuffen Spiegelbreite min. 30 mm
Simons V8600, Simons VX7612-3D Spiegelbreite min. 30 mm
Simons TE340-3D Spiegelbreite min. 40 mm
Simons TE540-3D Spiegelbreite min. 42 mm

Glaslichten

Oberlichte, Seitenlichte, 2-fache Seitenlichte, Ober- und Seitenlichte,
Ober- und 2-fache Seitenlichte.

Sonderausstattungen

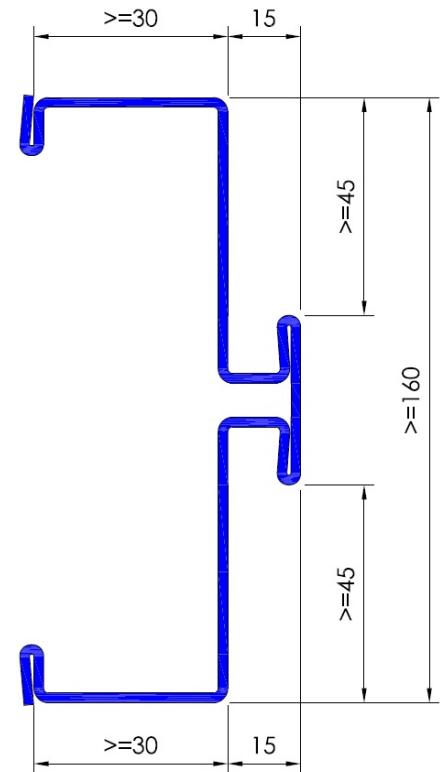
Aufnahme für obenliegenden Türschließer, integrierten Türschließer,
E-Öffner, Kabelübergang, Reedkontakt, Magnetfalle,
Winkelanschlagschiene 30/30/3 mm, APTK Anschlagschiene schraubbar mit Gummidichtung
Einbruchhemmung WK II, WK III
Bleiauskleidung 0,5 ? 4 mm

Ausschreibungstext

Doppeltür-Umfassungszarge mit gequetschter Schattennut, Nennblechdicke für Einbau in, Profil 3-seitig umlaufend, Falz 15/..... mm für stumpfeinschlagendes Holztürblatt, Spiegelbreite mm, inkl. mm Bodeneinstand, Gummidichtung, je Stk. Bandaufnahmen, ohne Brandschutzanforderung

Zusätzliches Variables Feld

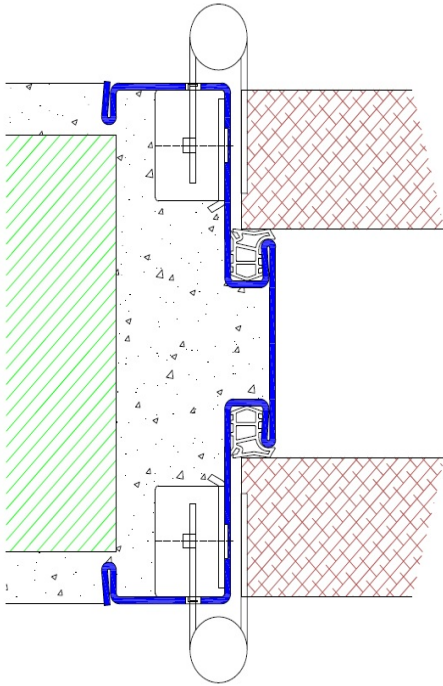
Profil kombinierbar z.Bsp.:
einseitiger Doppelfalz, einseitig ohne Schattennut, einseitig überfälzt,



Datenblatt Profil Z26

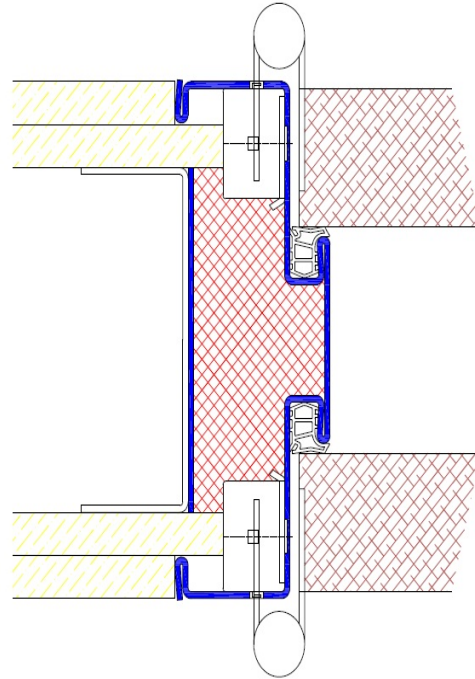
Einbauvarianten

Profil Z26 / Einbau in Mauerwerk
Z26/MWK



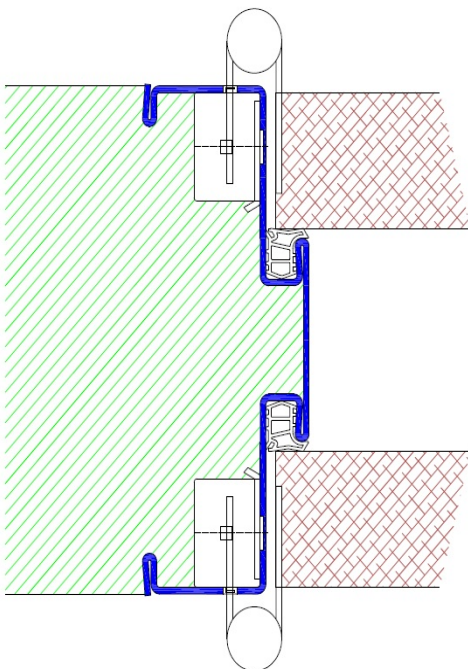
Profil Z26 / Einbau in GKT-Ständerwand

Z26/GKT



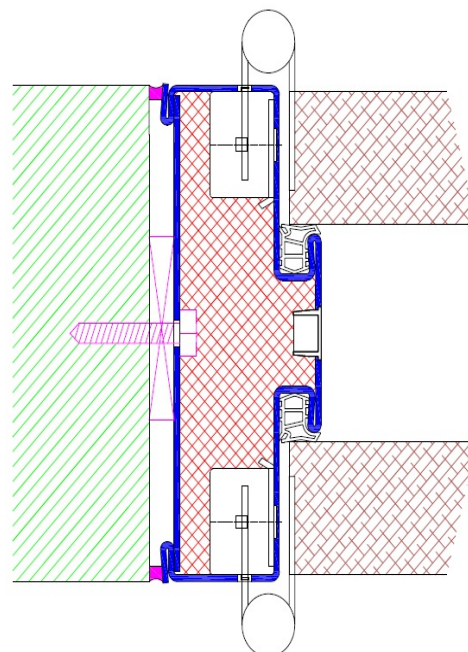
Profil Z26 / Einbau in Betonschalung

Z26/SCH



Profil Z26 / Einbau mit Schraubmontage

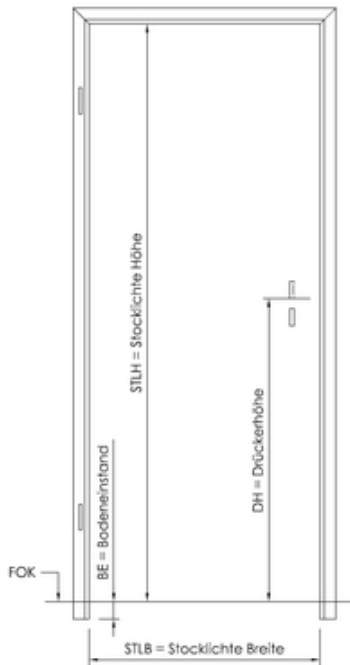
Z26/DÜB



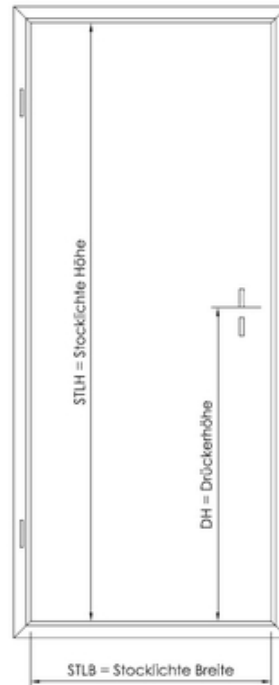
Datenblatt Profil Z26

Ausführungsvarianten

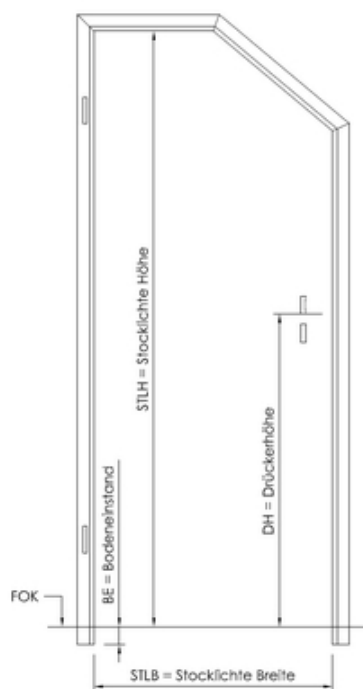
Umfassungszarge



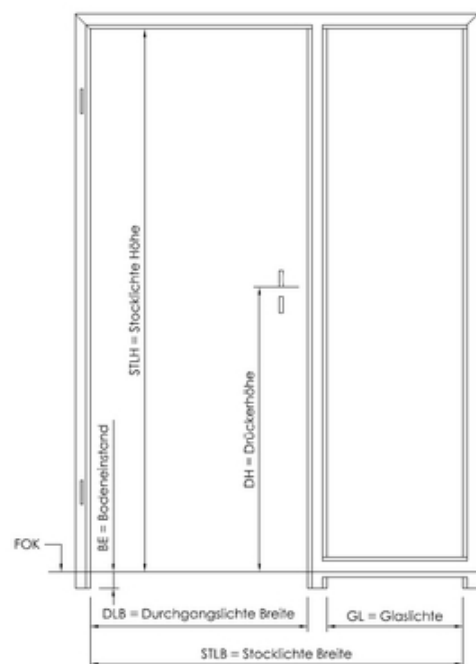
Umfassungszarge Profil 4-seitig



Umfassungszarge mit Gehrungskopfteil



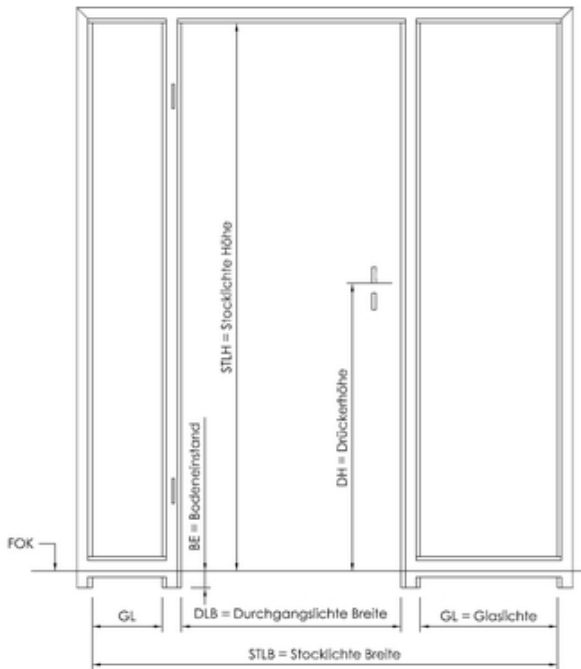
Umfassungszarge mit Seitenlichte



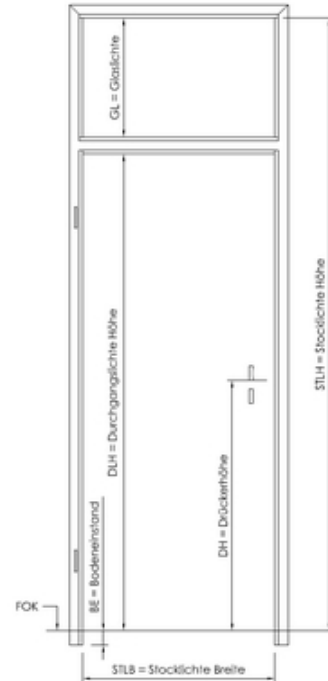
Datenblatt Profil Z26

Ausführungsvarianten

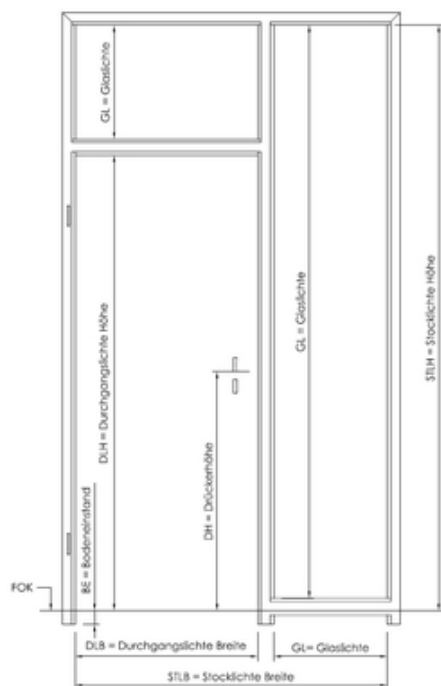
Umfassungszarge mit 2-facher Seitenlichte



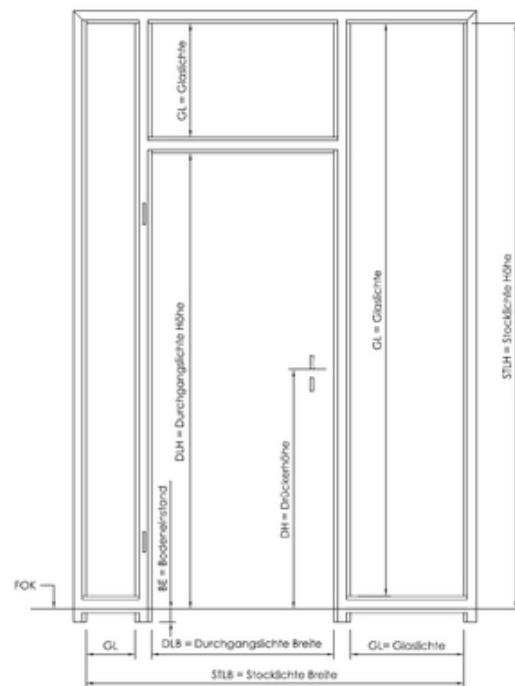
Umfassungszarge mit Oberlichte



Umfassungszarge mit Ober- und Seitenlichte



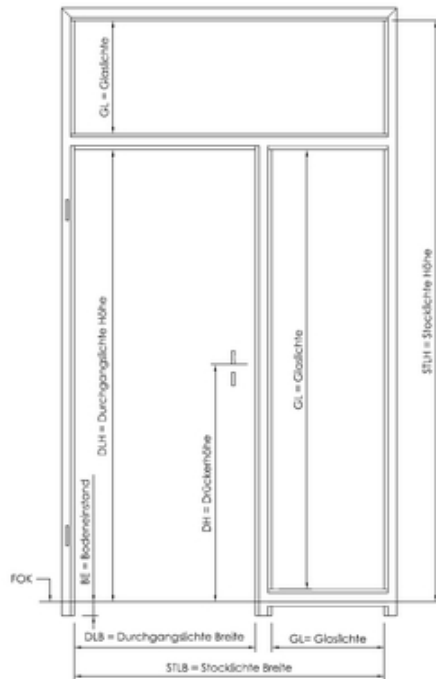
Umfassungszarge mit Ober- und 2-facher Seitenlichte



Datenblatt Profil Z26

Ausführungsvarianten

Umfassungszarge mit Ober- und Seitenlichte



Umfassungszarge mit Ober- und 2-facher Seitenlichte

