

Datenblatt Profil B14

**Block-, Umfassungszarge mit Schattennut und Übergreifung,
für überfälztes Holztürblatt, oder Ganzglastürblatt**

Standard Ausführung

Falz 15/27 mm (≥ 27)
Spiegelbreite 40 mm (≥ 30)
Gegenspiegel 55 mm Spiegelbreite +15
Schattennut 11/10 mm (≥ 11)
Übergreifung 9 mm (≥ 9)
Profilbreite 70 - 500 mm

Einbauarten

Mauerwerk (MWK), GKT-Ständerwand (GKT), Betonschalung (SCH),
Holzriegelwand (HRW)

Materialausführung

Stahlblech 1,5 mm verzinkt, Stahlblech 2 mm verzinkt,
Edelstahl 1,5 mm V2A geschliffen K220, Edelstahl 1,5 mm V4A gebürstet.

Brandschutz

FH30 Kennzeichnung bei:
Montage in Mauerwerk, Trockenbauwand, Holzriegelwand,
Betonschalung Material aus Stahlblech verzinkt, Nennblechdicke 1,5 mm
oder 2 mm.

Anmerkung: die Brandschutzkennzeichnung, sowie die hierfür technische
Ausführung, ist immer vom Türblatlieferanten abhängig und zu erbringen!

Norm Ausführung

ÖNORM, DIN-Norm

wählbare Beschläge

Anuba M10/1, Anuba 3-DIM Doppelmuffen Spiegelbreite min. 30 mm
Simons V8600, Simons VX7512-3D Spiegelbreite min. 30 mm

Glaslichten

Oberlichte, Seitenlichte, 2-fache Seitenlichte, Ober- und Seitenlichte,
Ober- und 2-fache Seitenlichte.

Sonderausstattungen

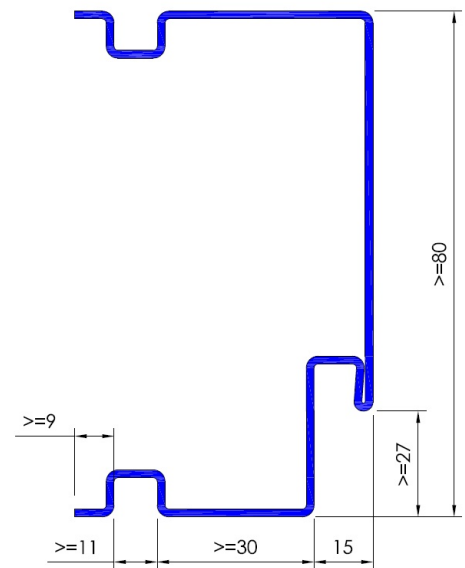
Aufnahme für obenliegenden Türschließer, integrierten Türschließer,
E-Öffner, Kabelübergang, Reedkontakt, Magnetfalle,
Winkelanschlagschiene 30/30/3 mm, APTK Anschlagschiene schraubbar mit Gummidichtung
Einbruchhemmung WK II, WK III, RC1, RC2, RC3
Bleiauskleidung 0,5 ? 4 mm

Ausschreibungstext

Umfassungszarge mit überhöhten Gegenspiegel, Schattennut und Übergreifung, Nennblechdicke, für Einbau in, Profil 3-seitig
umlaufend, Falz 15/..... mm für überfälztes Holztürblatt (oder Ganzglastürblatt), Spiegelbreite mm, inkl. mm Bodeneinstand,
Gummidichtung, je Stk. Bandaufnahmen, ohne Brandschutzanforderung

Sonstiges

auch mit anderen Profilen kombinierbar

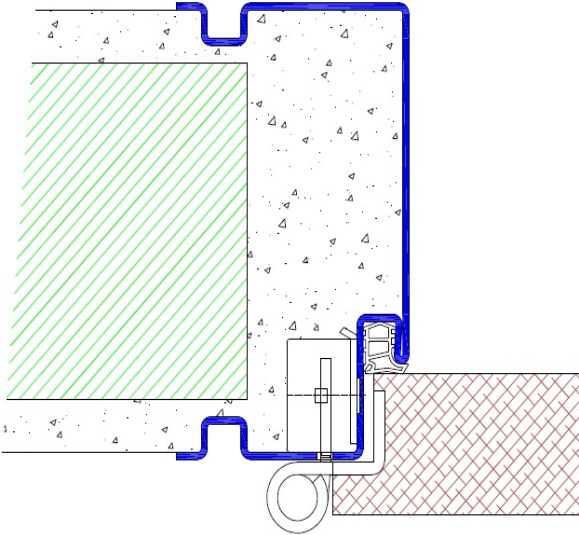


zum Beispiel einseitig ohne Schattennut

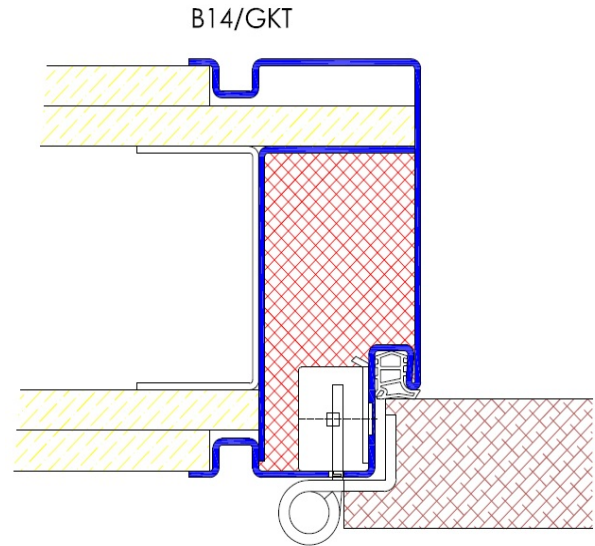
Datenblatt Profil B14

Einbauvarianten

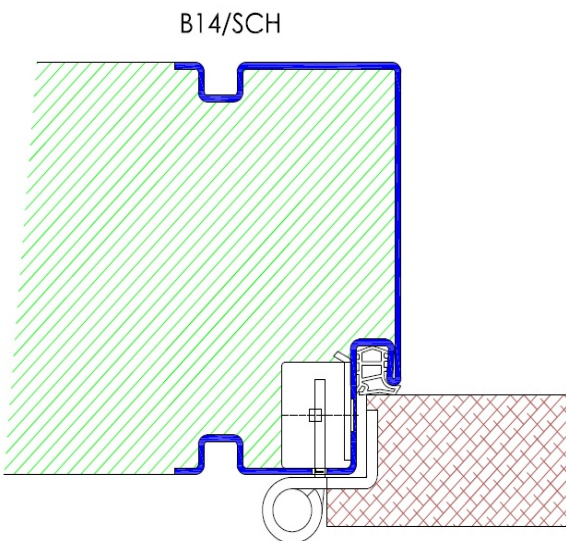
Profil B14 / Einbau in Mauerwerk
B14/MWK



Profil B14 / Einbau in GKT-Ständerwand
B14/GKT



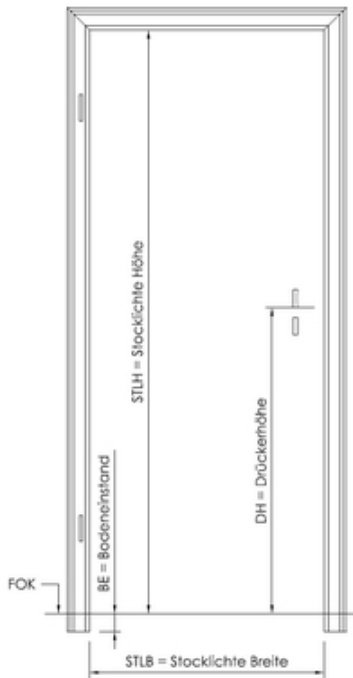
Profil B14 / Einbau in Betonschalung
B14/SCH



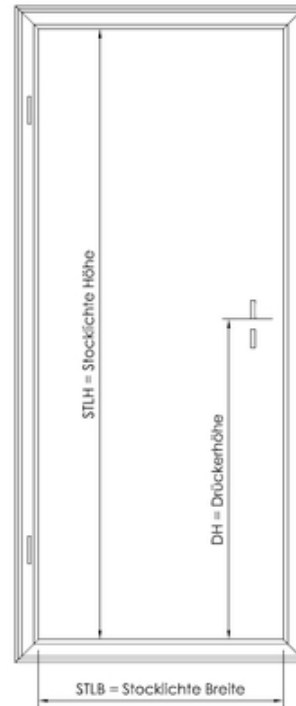
Datenblatt Profil B14

Ausführungsvarianten

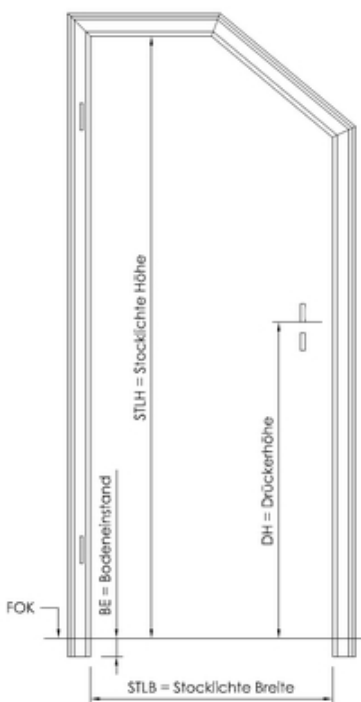
Schattennut Umfassungszarge



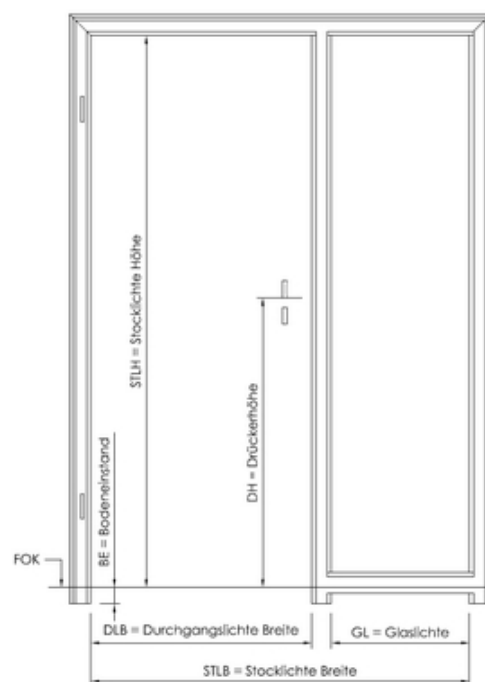
Schattennut Umfassungszarge Profil 4-seitig



Schattennut Umfassungszarge mit Gehrungskopfteil



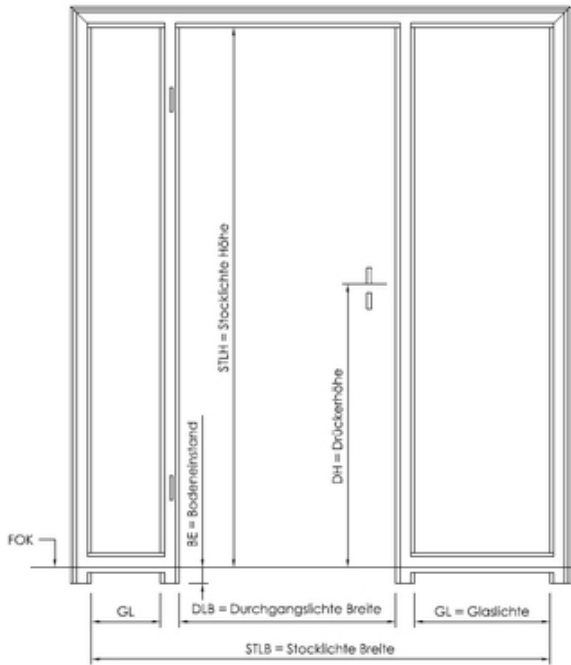
Schattennut Umfassungszarge mit Seitenlichte



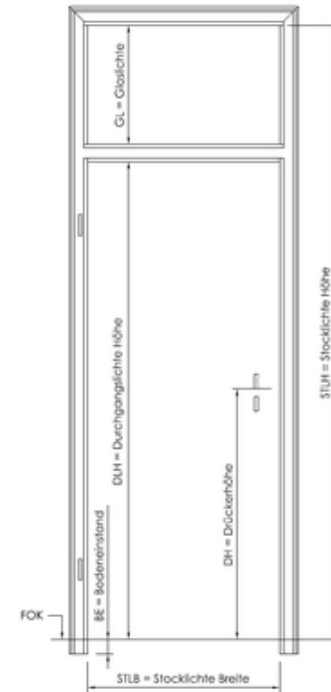
Datenblatt Profil B14

Ausführungsvarianten

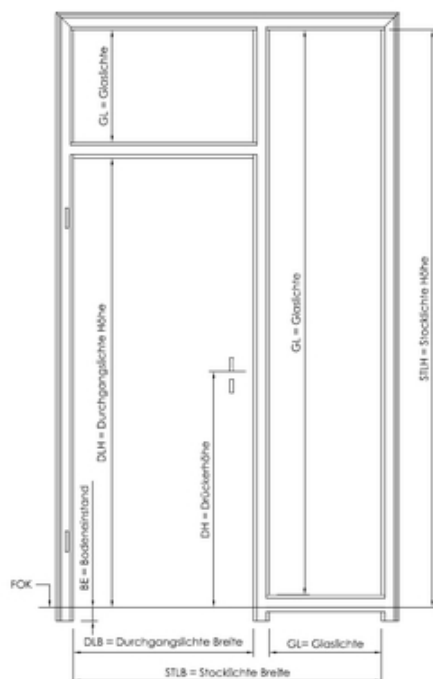
Schattennut Umfassungszarge mit 2-facher Seitenlichte



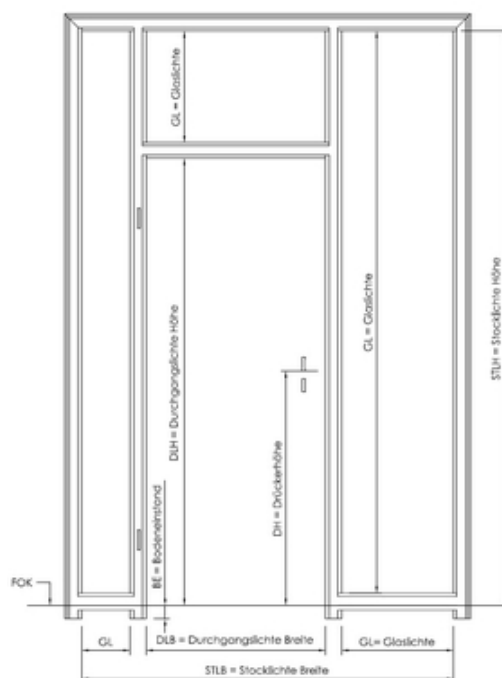
Schattennut Umfassungszarge mit Oberlichte



Schattennut Umfassungszarge mit Ober- und Seitenlichte



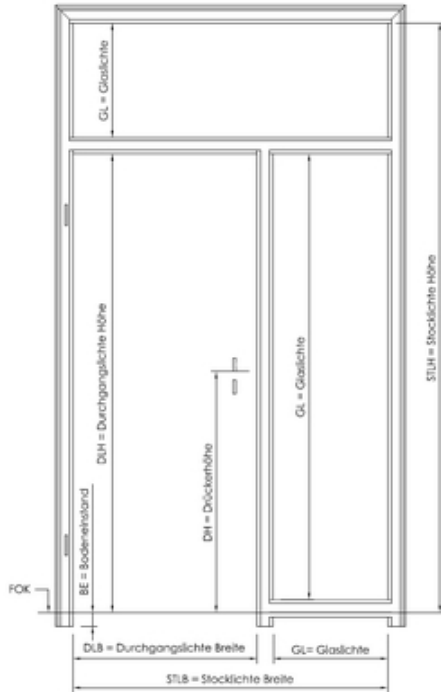
Schattennut Umfassungszarge mit Ober- und 2-facher Seitenlichte



Datenblatt Profil B14

Ausführungsvarianten

Schattennut Umfassungszarge mit Ober- und Seitenlichte



Schattennut Umfassungszarge mit Ober- und 2-facher Seitenlichte

