

# Datenblatt Profil U32

**Doppelfalz-Umfassungszarge mit Schattennut,  
für 2-fach überfälltes Holztürblatt**

## Standard Ausführung

- 1. Falz 15/27 mm ( $\geq 27$ )
- 2. Falz 15/20 mm ( $\geq 20$ )
- Spiegelbreite 40 mm ( $\geq 30$ )
- Gegenspiegel 40 mm ( $\geq 15$ )
- Schattennut 11/10 mm ( $\geq 11$ )
- Profilbreite 90 - 500 mm

## Einbauarten

Mauerwerk (MWK), GKT-Ständerwand (GKT), Betonschalung (SCH),  
Schraubmontage (DÜB), 2-teilig für nachträglichen Einbau (2TF, 2TV)  
Holzriegelwand (HRW)

## Materialausführung

Stahlblech 1,5 mm verzinkt, Stahlblech 2 mm verzinkt,  
Edelstahl 1,5 mm V2A geschliffen K220, Edelstahl 1,5 mm V4A gebürstet.

## Brandschutz

FH30 Kennzeichnung bei:  
Montage in Mauerwerk, Trockenbauwand, Holzriegelwand,  
Betonschalung Material aus Stahlblech verzinkt, Nennblechdicke 1,5 mm  
oder 2 mm.

Anmerkung: die Brandschutzkennzeichnung, sowie die hierfür technische  
Ausführung, ist immer vom Türblatlieferanten abhängig und zu erbringen!

## Norm Ausführung

ÖNORM, DIN-Norm

## wählbare Beschläge

- Anuba M10/1, Anuba 3-DIM Doppelmuffen Spiegelbreite min. 30 mm
- Simons V8600, Simons VX7512-3D Spiegelbreite min. 30 mm

## Glaslichter

Oberlichte, Seitenlichte, 2-fache Seitenlichte, Ober- und Seitenlichte,  
Ober- und 2-fache Seitenlichte.

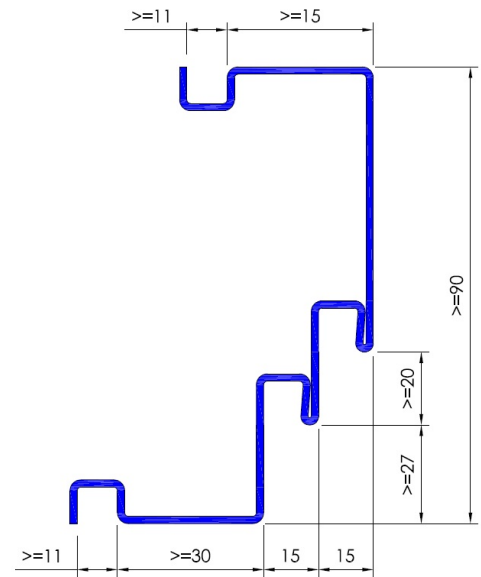
## Sonderausstattungen

Aufnahme für obenliegenden Türschließer, integrierten Türschließer,  
E-Öffner, Kabelübergang, Reedkontakt, Magnetfalle,  
Winkelanschlagschiene 30/30/3 mm, APTK Anschlagschiene schraubbar mit Gummidichtung  
Einbruchhemmung WK II, WK III, RC1, RC2, RC3  
Bleiauskleidung 0,5 ? 4 mm

## Ausschreibungstext

Doppelfalz-Umfassungszarge mit Schattennut, Nennblechdicke ....., für Einbau in ....., Profil 3-seitig umlaufend, Falz 15/.....+ 15/.....  
mm für 2-fach überfälltes Holztürblatt, Spiegelbreite ..... mm, inkl. .... mm Bodeneinstand, Gummidichtung, je .... Stk. Bandaufnahmen  
....., ohne Brandschutzanforderung

## Sonstiges



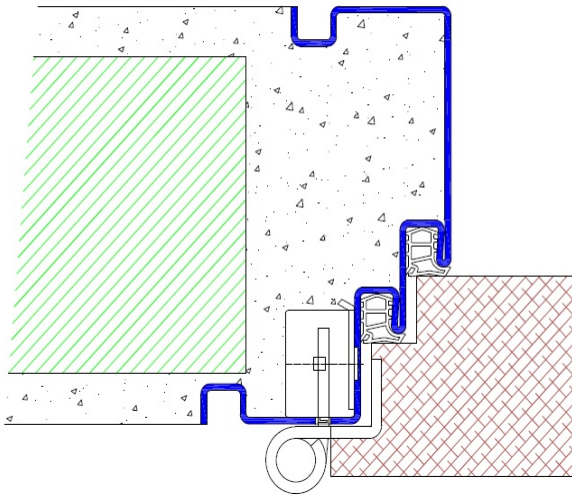
auch mit anderen Profilen kombinierbar  
zum Beispiel einseitig ohne Schattennut

# Datenblatt Profil U32

## Einbauvarianten

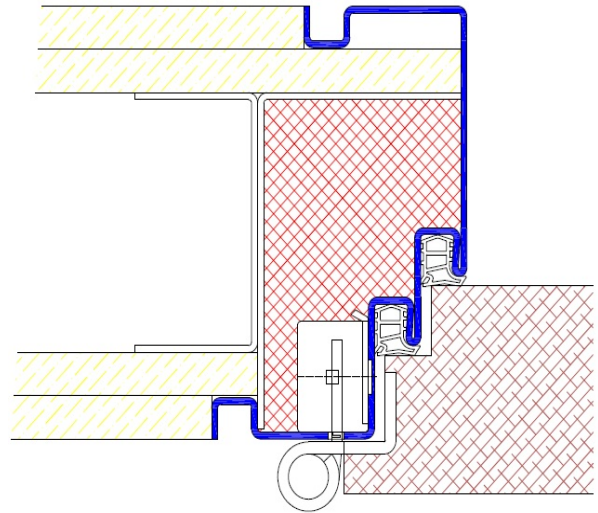
Profil U32 / Einbau in Mauerwerk

U32/MWK



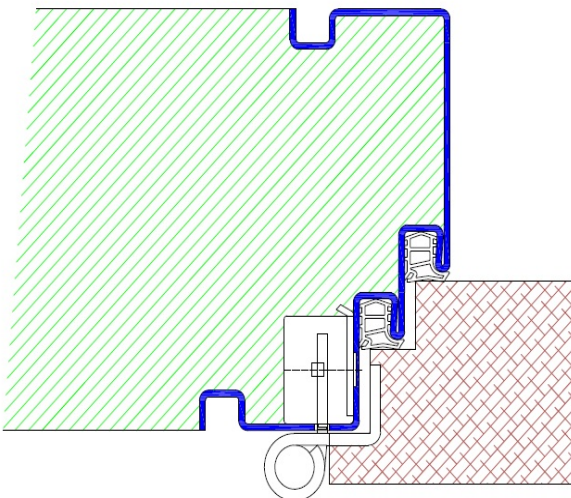
Profil U32 / Einbau in GKT-Ständerwand

U32/GKT



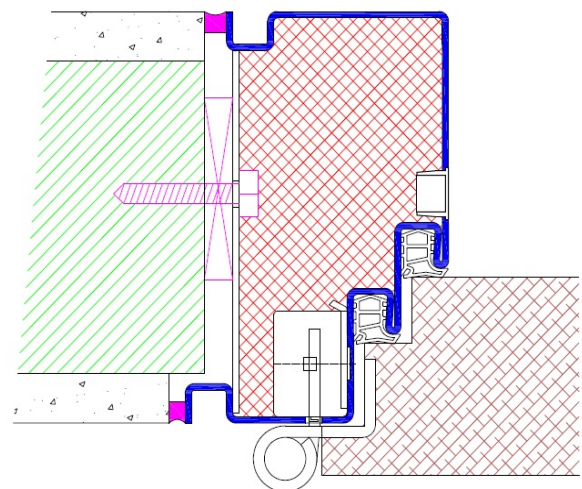
Profil U32 / Einbau in Betonschalung

U32/SCH



Profil U32 / Einbau mit Schraubmontage

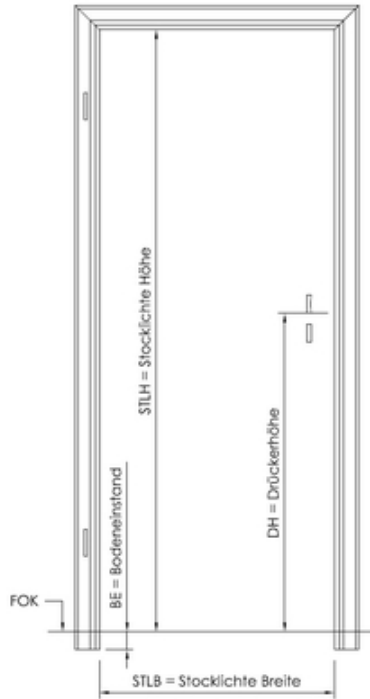
U32/DÜB



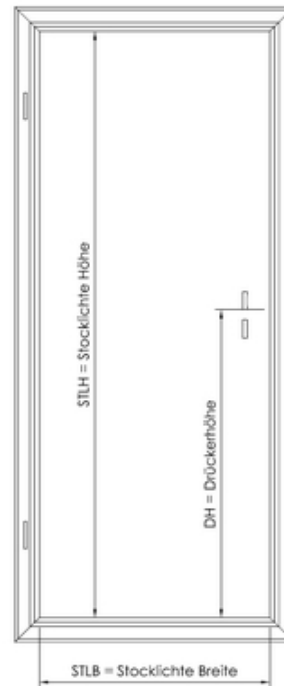
# Datenblatt Profil U32

## Ausführungsvarianten

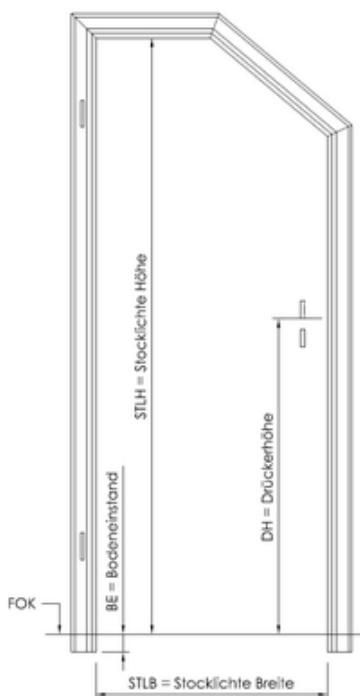
DF UZ mit Schattennut



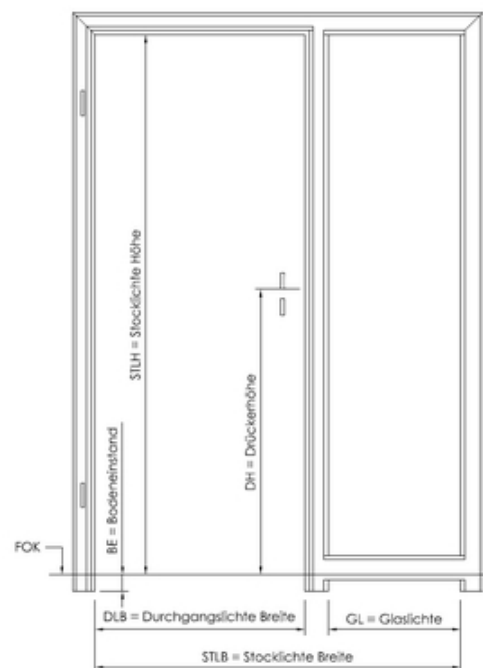
DF UZ mit Schattennut Profil 4-seitig



DF UZ mit Schattennut mit Gehrungskopfteil



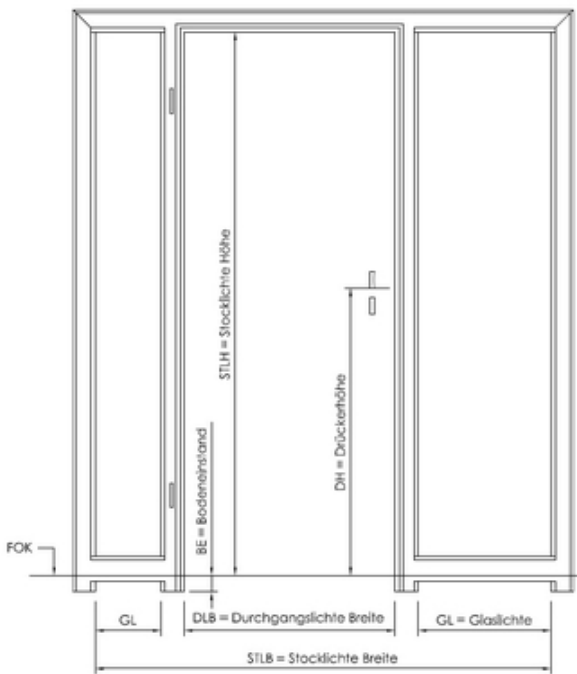
DF UZ mit Schattennut mit Seitenlichte



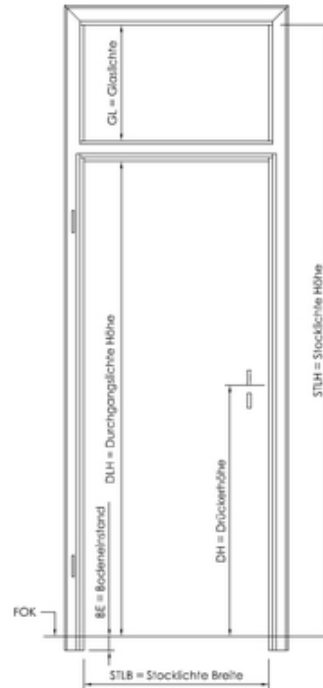
# Datenblatt Profil U32

## Ausführungsvarianten

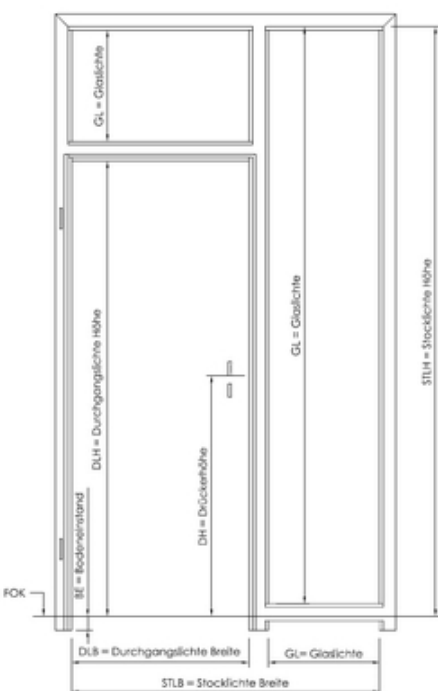
DF UZ mit Schattennut mit 2-facher Seitenlichte



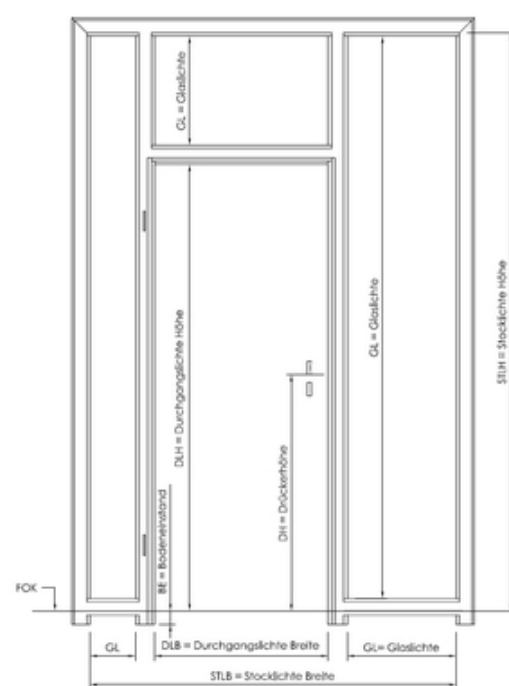
DF UZ mit Schattennut mit Oberlichte



DF UZ mit Schattennut mit Ober- und Seitenlichte



DF UZ mit Schattennut mit Ober- und 2-facher Seitenlichte



# Datenblatt Profil U32

## Ausführungsvarianten

DF UZ mit Schattennut mit Ober- und Seitenlichte

DF UZ mit Schattennut mit Ober- und 2-facher Seitenlichte

