

Datenblatt Profil E22

**Eckzarge mit Schattennut,
für stumpfeinschlagendes Holztürblatt**

Einbauarten

Mauerwerk (MWK), GKT-Ständerwand (GKT), Betonschalung (SCH)
Holzriegelwand (HRW)

Materialausführung

Stahlblech 1,5 mm verzinkt, Stahlblech 2 mm verzinkt,
Edelstahl 1,5 mm V2A geschliffen K220, Edelstahl 1,5 mm V4A gebürstet.

Brandschutz

FH30 Kennzeichnung bei:
Montage in Mauerwerk, Trockenbauwand, Holzriegelwand,
Betonschalung Material aus Stahlblech verzinkt, Nennblechdicke 1,5 mm
oder 2 mm.

Anmerkung: die Brandschutzkennzeichnung, sowie die hierfür technische
Ausführung, ist immer vom Türblatlieferanten abhängig und zu erbringen!

Norm Ausführung

ÖNORM, DIN-Norm

wählbare Beschläge

Anuba M10/1, Anuba 3-DIM Doppelmuffen Spiegelbreite min. 30 mm
Simons V8600, Simons VX7512-3D Spiegelbreite min. 30 mm
Simons TE340-3D Spiegelbreite min. 40 mm
Simons TE540-3D Spiegelbreite min. 42 mm

Glaslichter

Oberlichte, Seitenlichte, 2-fache Seitenlichte, Ober- und Seitenlichte,
Ober- und 2-fache Seitenlichte.

Sonderausstattungen

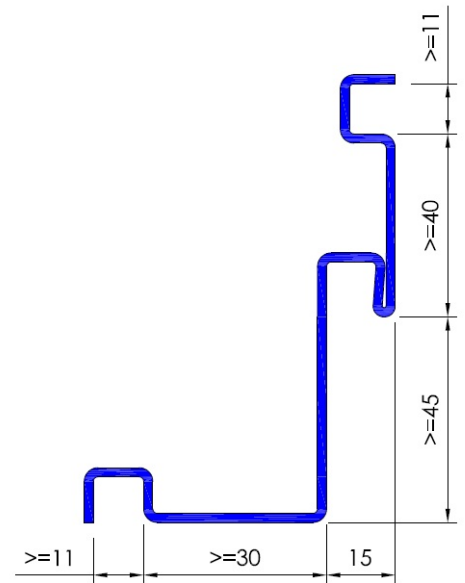
Aufnahme für obenliegenden Türschließer, integrierten Türschließer,
E-Öffner, Kabelübergang, Reedkontakt, Magnetfalle,
Winkelanschlagschiene 30/30/3 mm, APTK Anschlagschiene schraubbar mit Gummidichtung
Einbruchhemmung WK II, WK III, RC1, RC2, RC3
Bleiauskleidung 0,5 ? 4 mm

Ausschreibungstext

Eckzarge mit Schattennut, Nennblechdicke, für Einbau in, Profil 3-seitig umlaufend, Falz 15/..... mm für stumpfeinschlagendes Holztürblatt, Spiegelbreite mm, inkl. mm Bodeneinstand, Gummidichtung, je Stk. Bandaufnahmen, ohne Brandschutzanforderung

Sonstiges

auch mit anderen Profilen kombinierbar
zum Beispiel einseitig ohne Schattennut

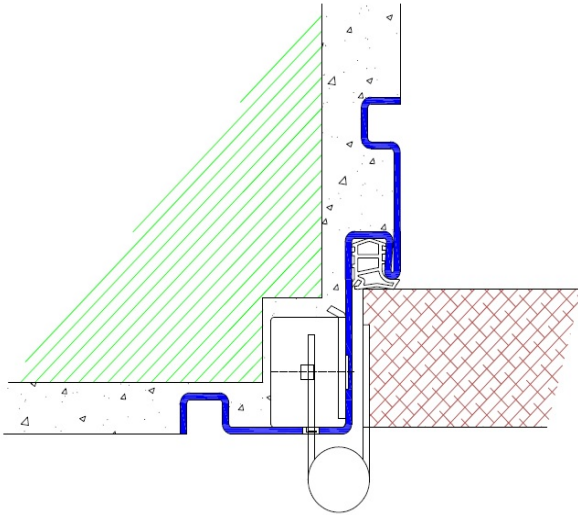


Datenblatt Profil E22

Einbauvarianten

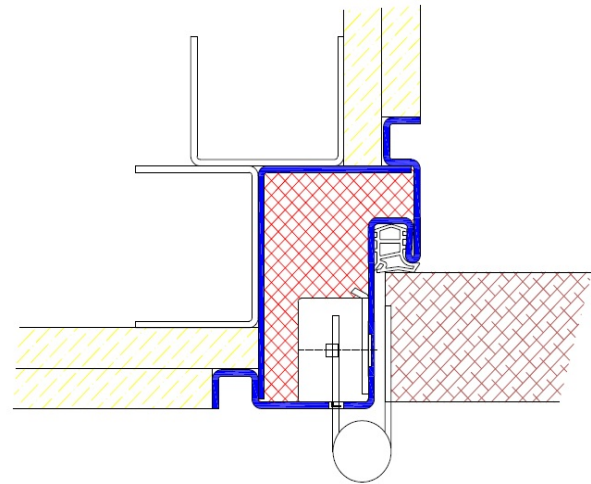
Profil E22 / Einbau in Mauerwerk

E22/MWK



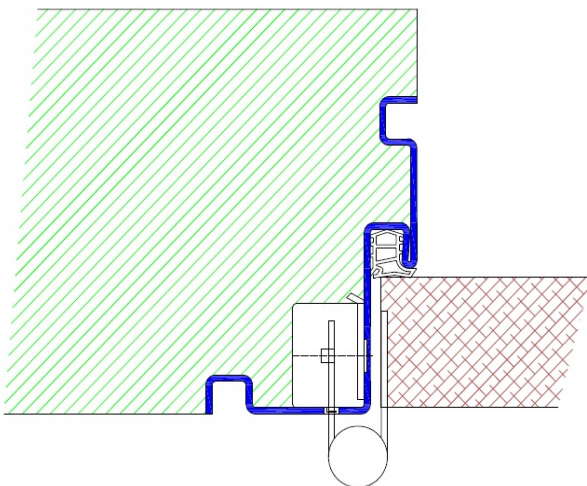
Profil E22 / Einbau in GKT-Ständerwand

E22/GKT



Profil E22 / Einbau in Betonschalung

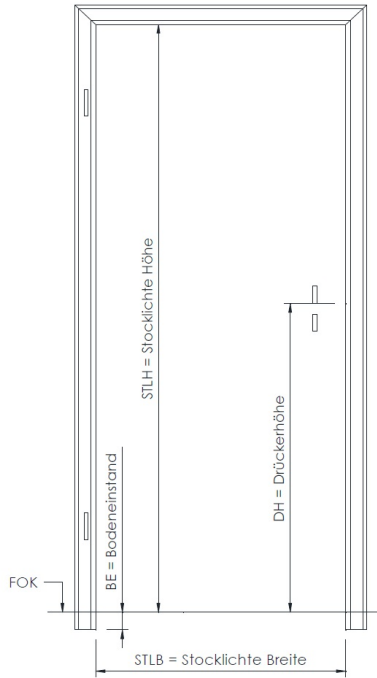
E22/SCH



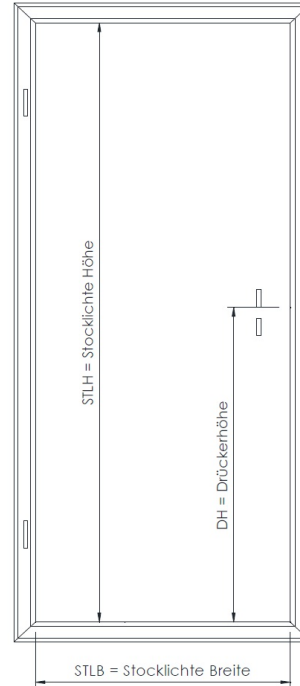
Datenblatt Profil E22

Ausführungsvarianten

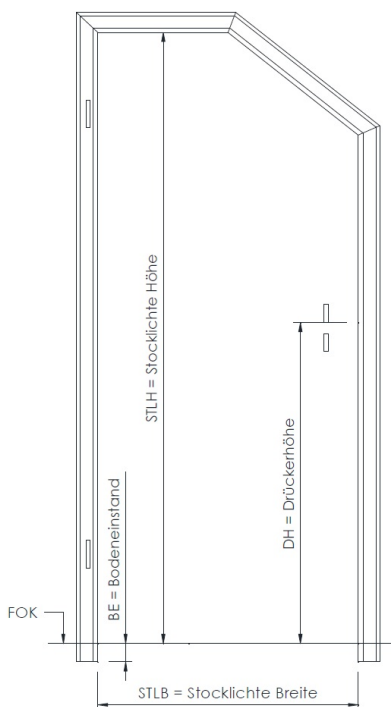
Schattennut Eckzarge



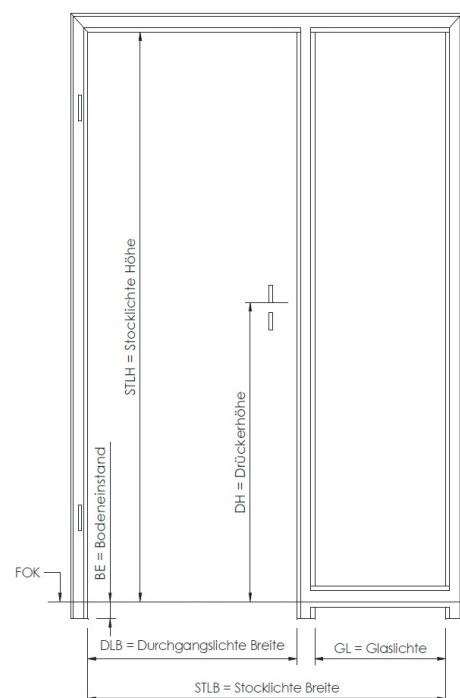
Schattennut Eckzarge Profil 4-seitig



Schattennut Eckzarge mit Gehrungskopfteil



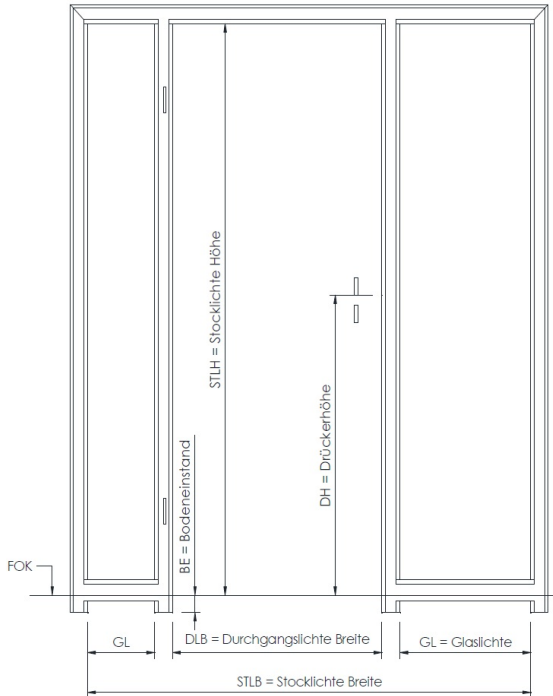
Schattennut Eckzarge mit Seitenlichte



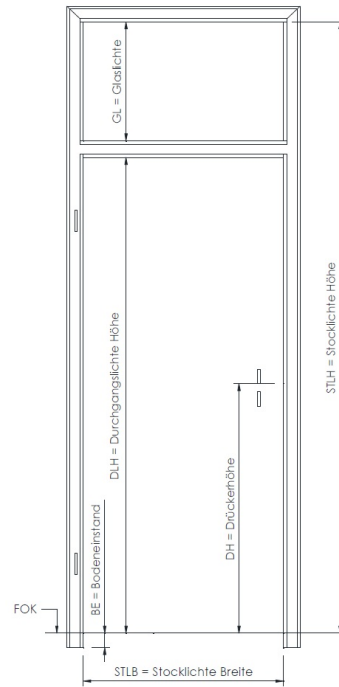
Datenblatt Profil E22

Ausführungsvarianten

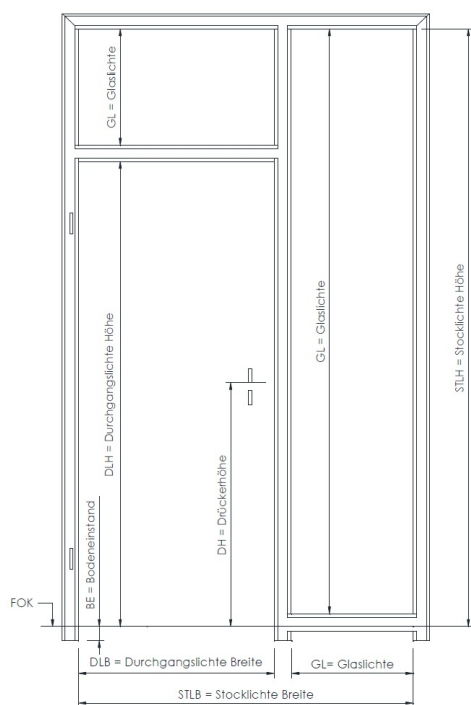
Schattennut Eckzarge mit 2-facher Seitenlichte



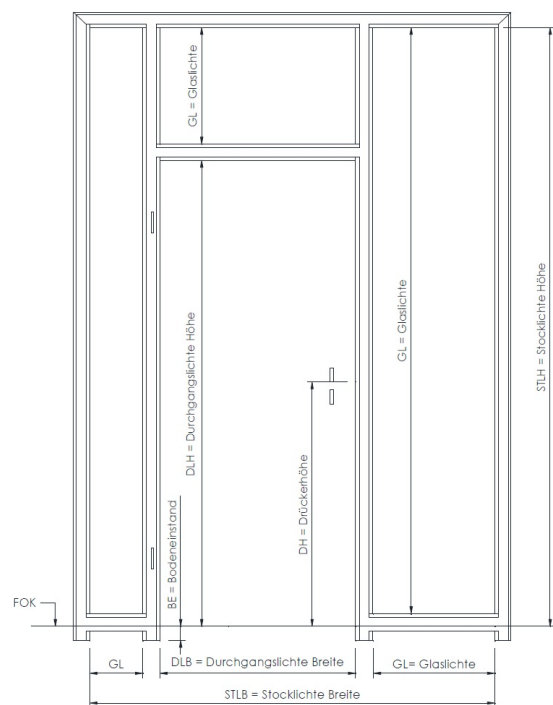
Schattennut Eckzarge mit Oberlichte



Schattennut Eckzarge mit Ober- und Seitenlichte



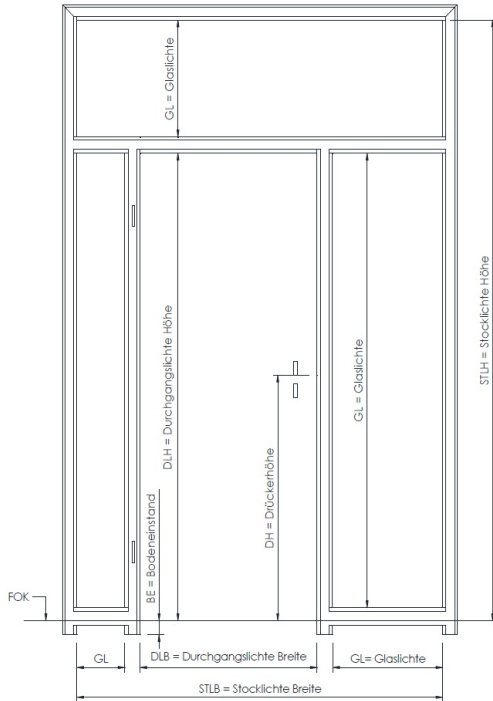
Schattennut Eckzarge mit Ober- und 2-facher Seitenlichte



Datenblatt Profil E22

Ausführungsvarianten

Schattennut Eckzarge mit Ober- und Seitenlichte



Schattennut Eckzarge mit Ober- und 2-facher Seitenlichte

