

# Datenblatt Profil B12

**Block-, Umfassungszarge mit Schattennut,**  
für überfälztes Holztürblatt, oder Ganzglastürblatt

## Einbauarten

Mauerwerk (MWK), GKT-Ständerwand (GKT), Betonschalung (SCH),  
Schraubmontage (DÜB), 2-teilig für nachträglichen Einbau (2TF, 2TV)  
Holzriegelwand (HRW)

## Materialausführung

Stahlblech 1,5 mm verzinkt, Stahlblech 2 mm verzinkt,  
Edelstahl 1,5 mm V2A geschliffen K220, Edelstahl 1,5 mm V4A gebürstet.

## Brandschutz

FH30 Kennzeichnung bei:  
Montage in Mauerwerk, Trockenbauwand, Holzriegelwand,  
Betonschalung Material aus Stahlblech verzinkt, Nennblechdicke 1,5 mm  
oder 2 mm.

Anmerkung: die Brandschutzkennzeichnung, sowie die hierfür technische  
Ausführung, ist immer vom Türblattlieferanten abhängig und zu erbringen!

## Norm Ausführung

ÖNORM, DIN-Norm

## wählbare Beschläge

Anuba M10/1, Anuba 3-DIM Doppelmuffen Spiegelbreite min. 30 mm  
Simons V8600, Simons VX7512-3D Spiegelbreite min. 30 mm

## Glaslichten

Oberlichte, Seitenlichte, 2-fache Seitenlichte, Ober- und Seitenlichte,  
Ober- und 2-fache Seitenlichte.

## Sonderausstattungen

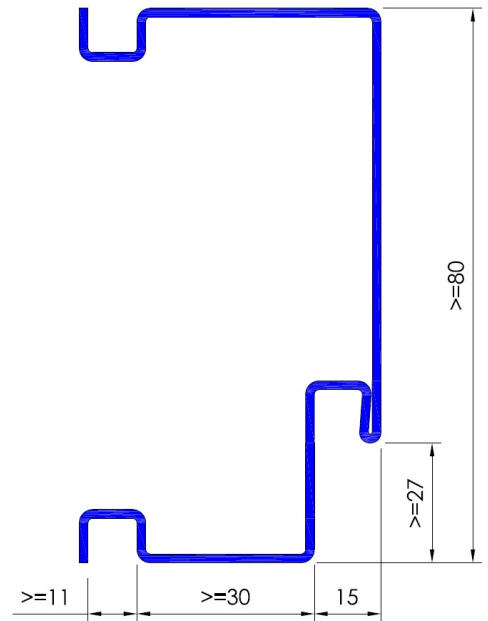
Aufnahme für obenliegenden Türschließer, integrierten Türschließer,  
E-Öffner, Kabelübergang, Reedkontakt, Magnetfalle,  
Winkelanschlagschiene 30/30/3 mm, APTK Anschlagschiene schraubbar mit Gummidichtung  
Einbruchhemmung WK II, WK III, RC1, RC2, RC3  
Bleiauskleidung 0,5 ? 4 mm

## Ausschreibungstext

Umfassungszarge mit Schattennut und überhöhten Gegenspiegel, Nennblechdicke ....., für Einbau in ....., Profil 3-seitig umlaufend, Falz  
15/..... mm für überfälztes Holztürblatt (oder Ganzglastürblatt), Spiegelbreite ..... mm, inkl. .... mm Bodeneinstand, Gummidichtung, je .... Stk.  
Bandaufnahmen ....., ohne Brandschutzanforderung

## Sonstiges

auch mit anderen Profilen kombinierbar  
zum Beispiel einseitig ohne Schattennut

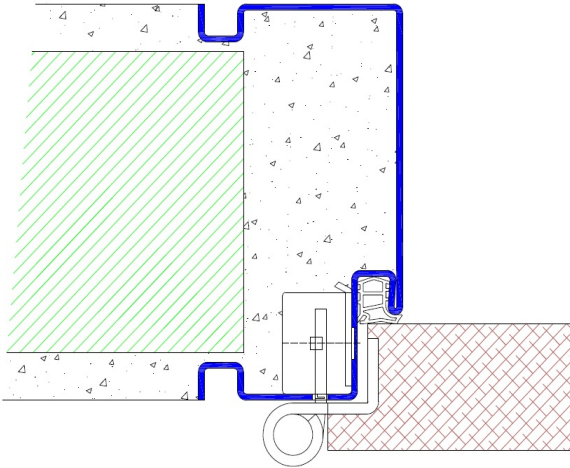


# Datenblatt Profil B12

## Einbauvarianten

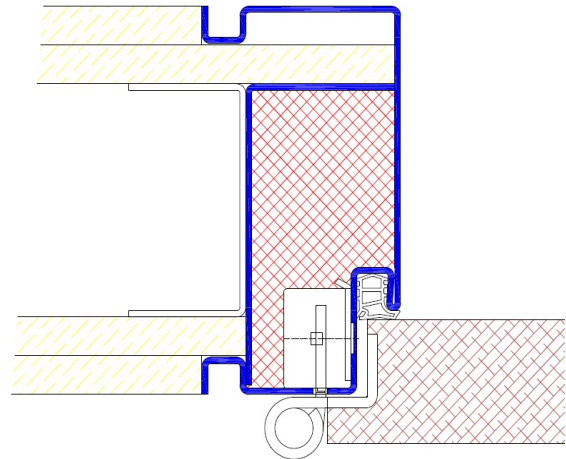
Profil B12 / Einbau in Mauerwerk

B12/MWK



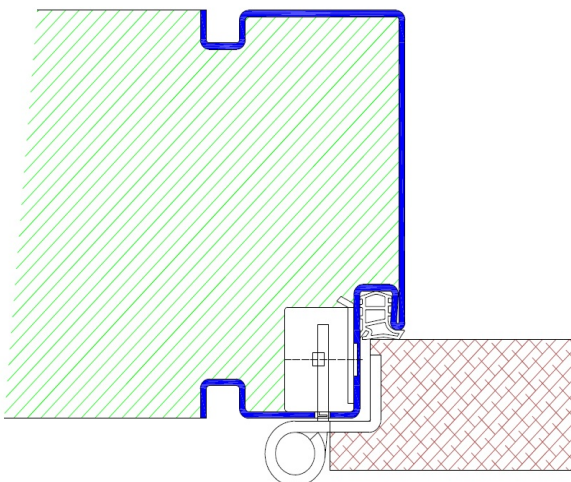
Profil B12 / Einbau in GKT-Ständerwand

B12/GKT



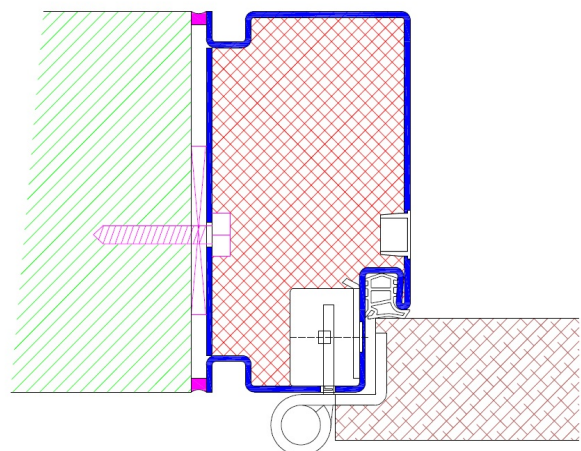
Profil B12 / Einbau in Betonschalung

B12/SCH



Profil B12 / Einbau mit Schraubmontage

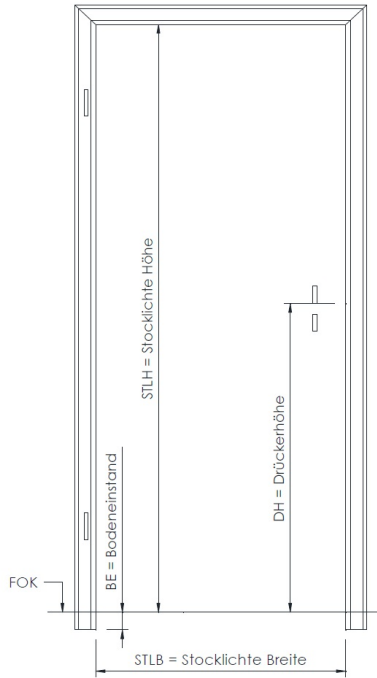
B12/DÜB



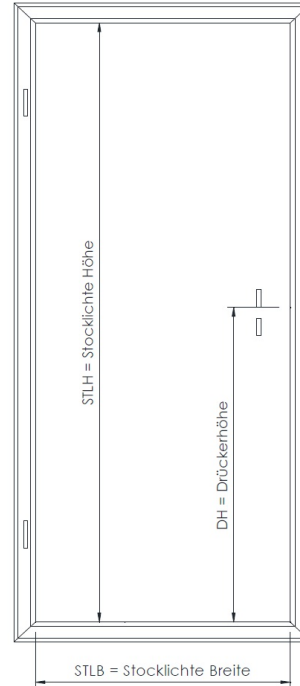
# Datenblatt Profil B12

## Ausführungsvarianten

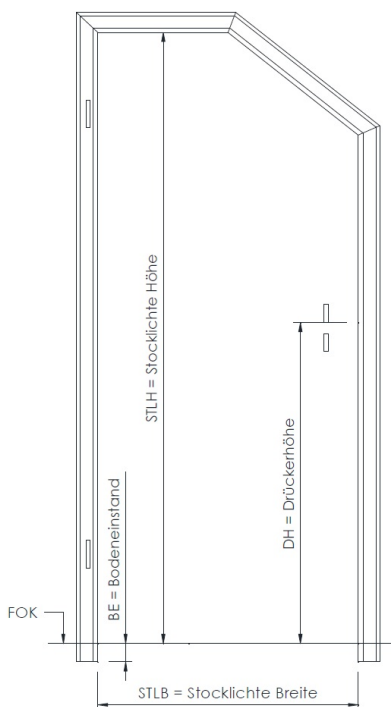
Schattennut Umfassungszarge



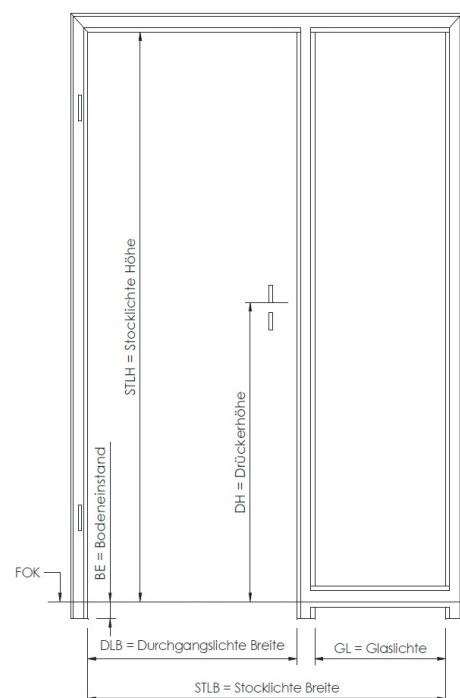
Schattennut Umfassungszarge Profil 4-seitig



Schattennut Umfassungszarge mit Gehrungskopfteil



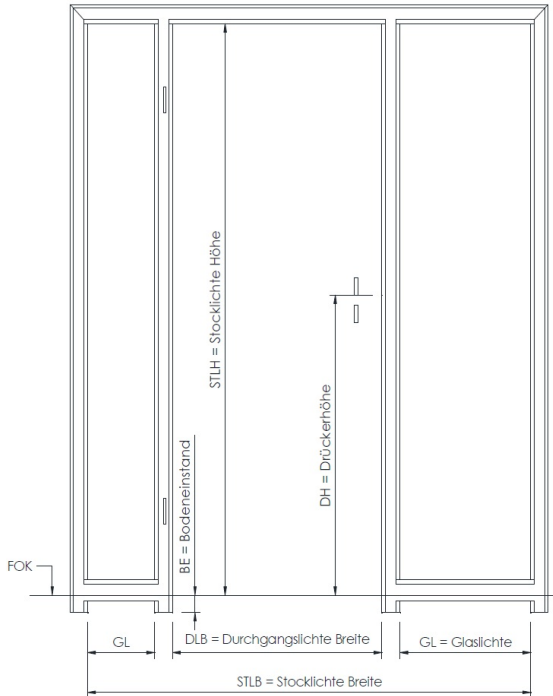
Schattennut Umfassungszarge mit Seitenlichte



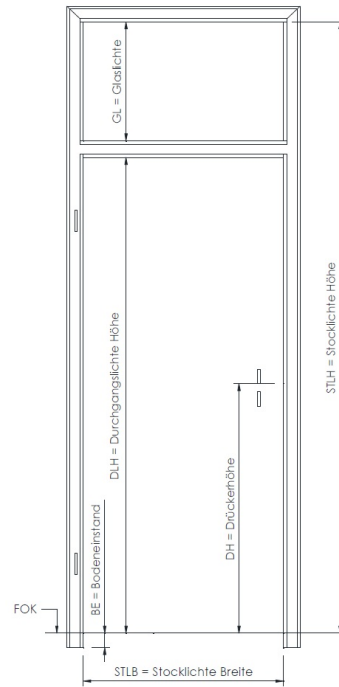
# Datenblatt Profil B12

## Ausführungsvarianten

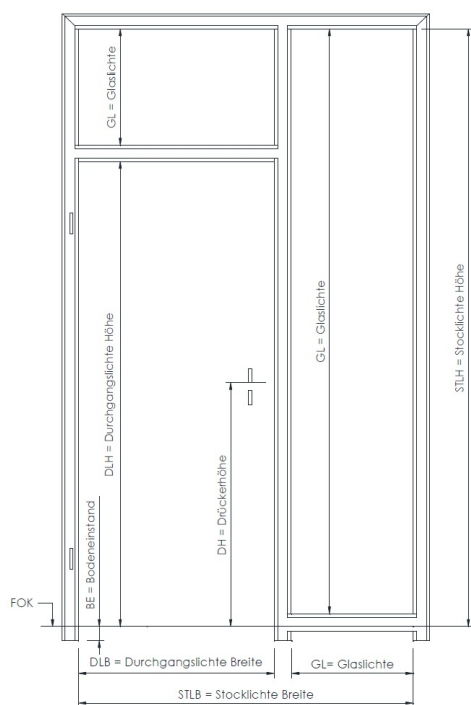
Schattennut Umfassungszarge mit 2-facher Seitenlichte



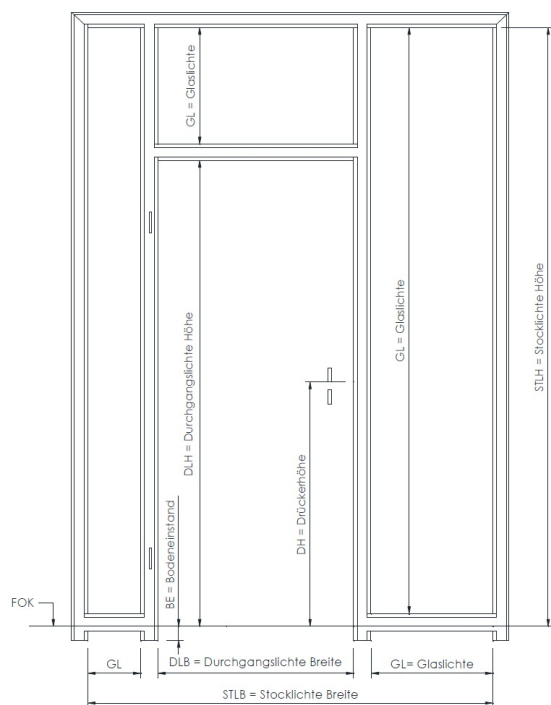
Schattennut Umfassungszarge mit Oberlichte



Schattennut Umfassungszarge mit Ober- und Seitenlichte



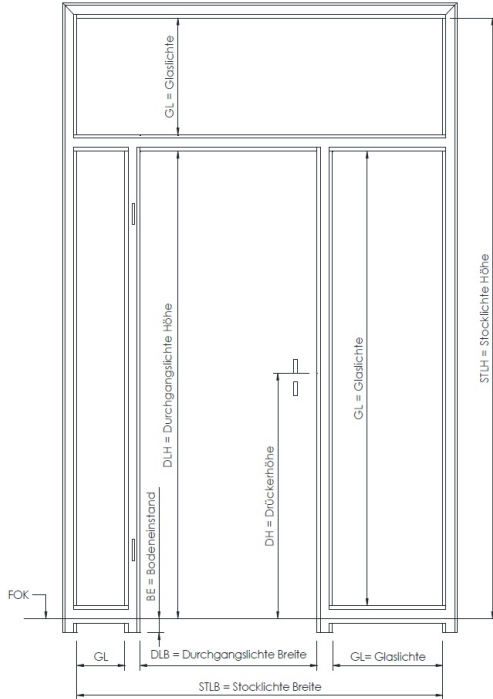
Schattennut Umfassungszarge mit Ober- und 2-facher Seitenlichte



# Datenblatt Profil B12

## Ausführungsvarianten

Schattennut Umfassungszarge mit Ober- und Seitenlichte



Schattennut Umfassungszarge mit Ober- und 2-facher Seitenlichte

