

Datenblatt Profil B36

Doppelfalz-Block-, Umfassungszarge mit gequetschter Schattennut, für 2-fach überfälztes Holztürblatt

Einbauarten

Mauerwerk (MWK), GKT-Ständerwand (GKT), Betonschalung (SCH), Schraubmontage (DÜB), 2-teilig für nachträglichen Einbau (2TF, 2TV), Holzriegelwand (HRW)

Materialausführung

Stahlblech 1,5 mm verzinkt,
Edelstahl 1,5 mm V2A geschliffen K220, Edelstahl 1,5 mm V4A gebürstet.

Brandschutz

FH30 Kennzeichnung bei:
Montage in Mauerwerk, Trockenbauwand, Holzriegelwand,
Betonschalung Material aus Stahlblech verzinkt, Nennblechdicke 1,5 mm oder 2 mm.

Anmerkung: die Brandschutzkennzeichnung, sowie die hierfür technische Ausführung, ist immer vom Türblatlieferanten abhängig und zu erbringen!

Norm Ausführung

ÖNORM, DIN-Norm

wählbare Beschläge

Anuba M10/1, Anuba 3-DIM Doppelmuffen Spiegelbreite min. 30 mm
Simons V8600, Simons VX7512-3D Spiegelbreite min. 30 mm

Glaslichten

Oberlichte, Seitenlichte, 2-fache Seitenlichte, Ober- und Seitenlichte,
Ober- und 2-fache Seitenlichte.

Sonderausstattungen

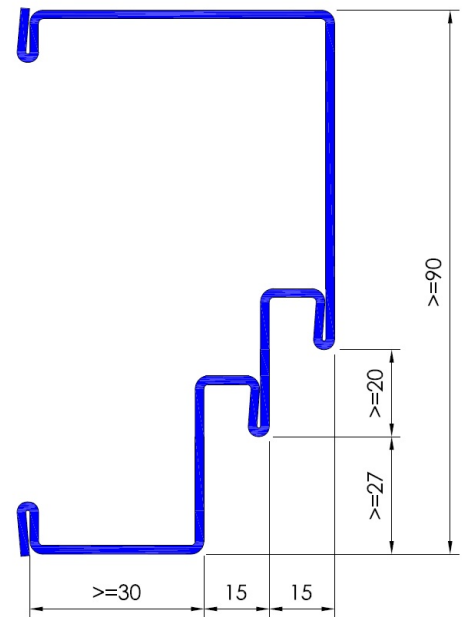
Aufnahme für obenliegenden Türschließer, integrierten Türschließer,
E-Öffner, Kabelübergang, Reedkontakt, Magnetfalle,
Winkelanschlagschiene 30/30/3 mm, APTK Anschlagsschiene schraubbar mit Gummidichtung
Einbruchhemmung WK II, WK III, RC1, RC2, RC3
Bleiauskleidung 0,5 ? 4 mm

Ausschreibungstext

Doppelfalz-Umfassungszarge mit überhöhten Gegenspiegel und gequetschter Schattennut, Nennblechdicke, für Einbau in,
Profil 3-seitig umlaufend, Falz 15/.....+ 15/..... mm für 2-fach überfälztes Holztürblatt, Spiegelbreite mm, inkl. mm Bodeneinstand,
Gummidichtung, je Stk. Bandaufnahmen, ohne Brandschutzanforderung

Sonstiges

auch mit anderen Profilen kombinierbar
zum Beispiel einseitig ohne Schattennut

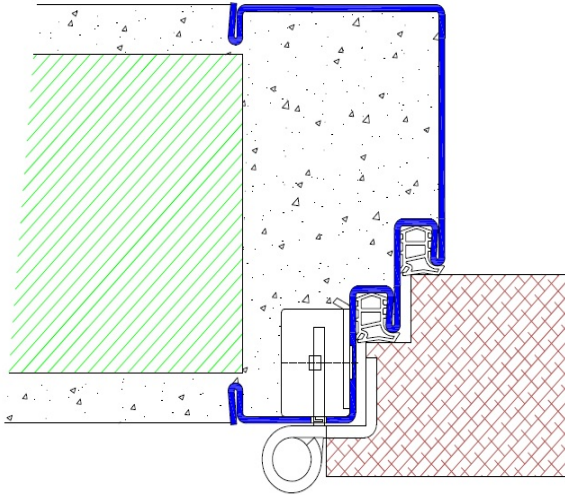


Datenblatt Profil B36

Einbauvarianten

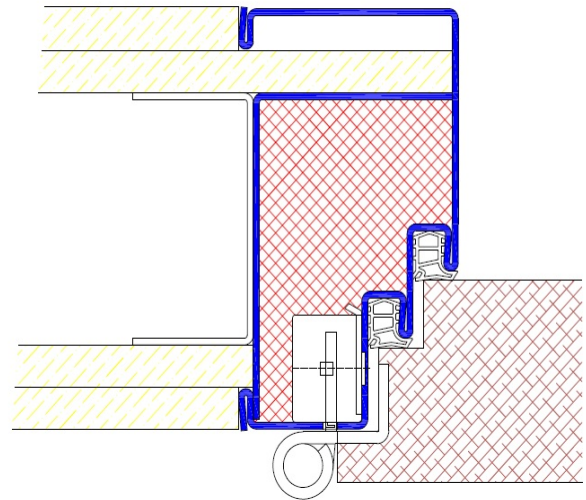
Profil B36 / Einbau in Mauerwerk

B36/MWK



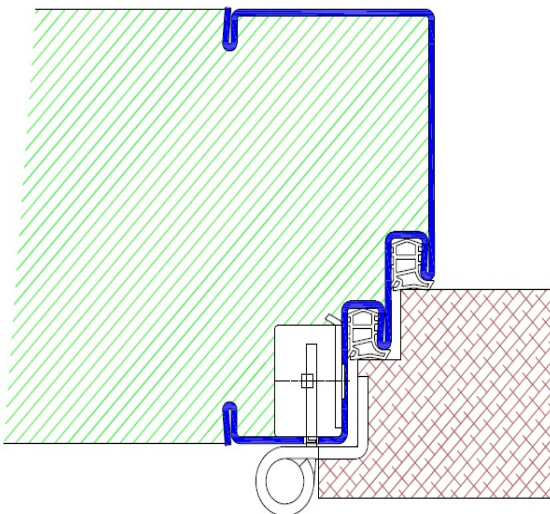
Profil B36 / Einbau in GKT-Ständerwand

B36/GKT



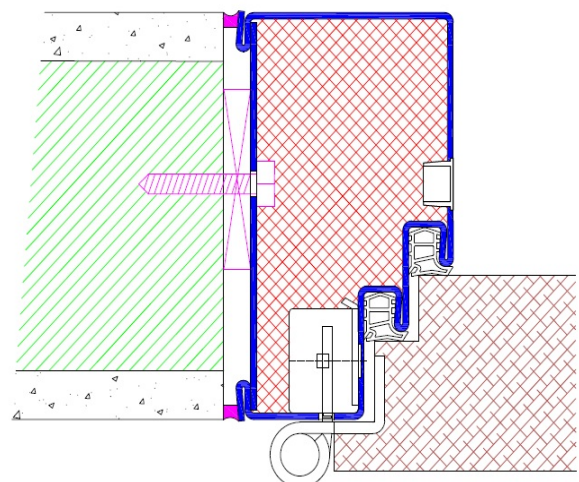
Profil B36 / Einbau in Betonschalung

B36/SCH



Profil B36 / Einbau mit Schraubmontage

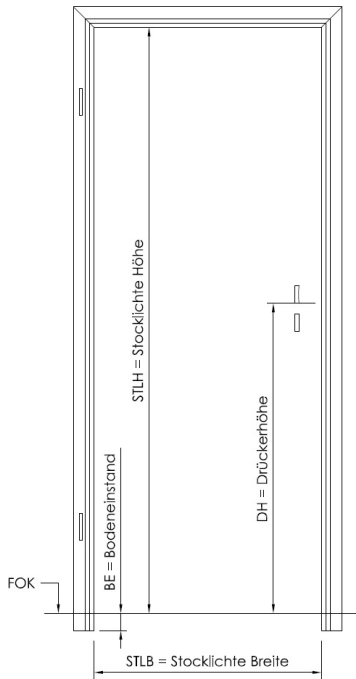
B36/DÜB



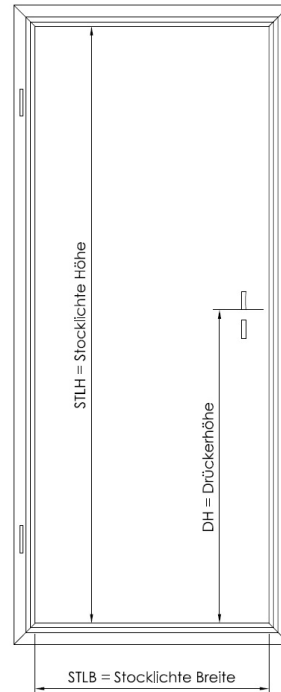
Datenblatt Profil B36

Ausführungsvarianten

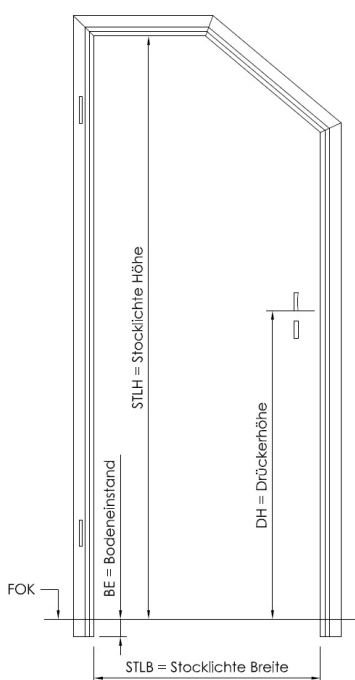
Doppelfalz-Umfassungszarge



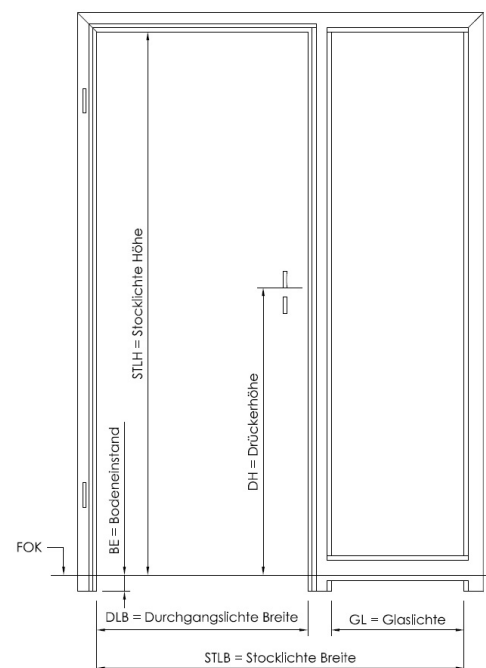
Doppelfalz-Umfassungszarge Profil 4-seitig



Doppelfalz-Umfassungszarge mit Gehrungskopfteil



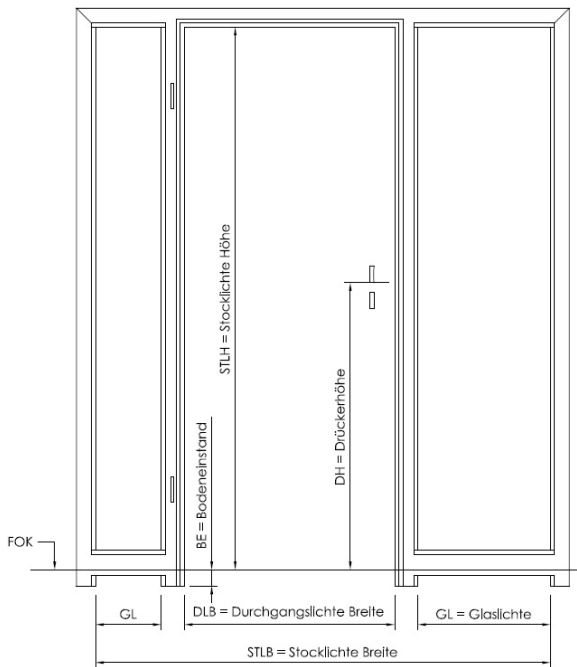
Doppelfalz-Umfassungszarge mit Seitenlichte



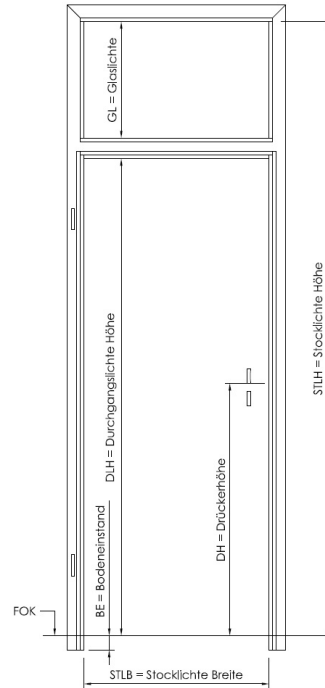
Datenblatt Profil B36

Ausführungsvarianten

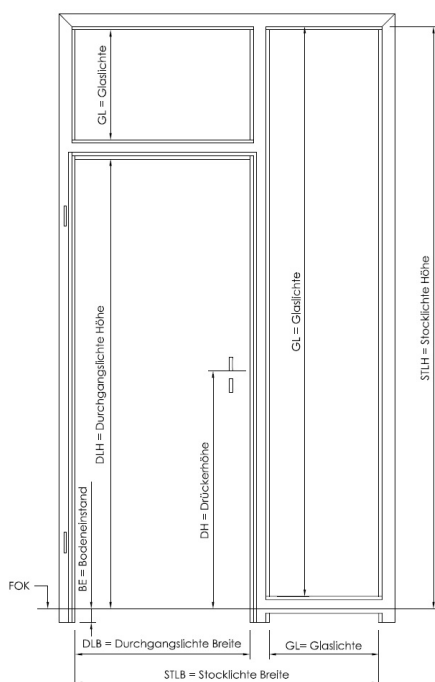
Doppelfalz-Umfassungszarge mit 2-facher Seitenlichte



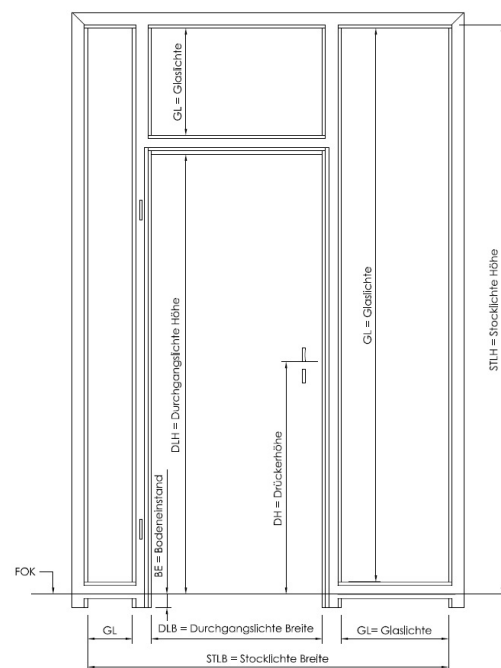
Doppelfalz-Umfassungszarge mit Oberlichte



Doppelfalz-Umfassungszarge mit Ober- und Seitenlichte



Doppelfalz-Umfassungszarge mit Ober- und 2-facher Seitenlichte



Datenblatt Profil B36

Ausführungsvarianten

Doppelfalz-Umfassungszarge mit Ober- und Seitenlichte

Doppelfalz-Umfassungszarge mit Ober- und 2-facher Seitenlichte

