

Datenblatt Profil E42

**Doppelfalz-Eckzarge mit Schattennut,
für stumpfeinschlagendes Holztürblatt**

Einbauarten

Mauerwerk (MWK), GKT-Ständerwand (GKT), Betonschalung (SCH)
Holzriegelwand (HRW)

Materialausführung

Stahlblech 1,5 mm verzinkt, Stahlblech 2 mm verzinkt,
Edelstahl 1,5 mm V2A geschliffen K220, Edelstahl 1,5 mm V4A gebürstet.

Brandschutz

FH30 Kennzeichnung bei:
Montage in Mauerwerk, Trockenbauwand, Holzriegelwand,
Betonschalung Material aus Stahlblech verzinkt, Nennblechdicke 1,5 mm
oder 2 mm.

Anmerkung: die Brandschutzkennzeichnung, sowie die hierfür technische
Ausführung, ist immer vom Türblatlieferanten abhängig und zu erbringen!

Norm Ausführung

ÖNORM, DIN-Norm

wählbare Beschläge

Anuba M10/1, Anuba 3-DIM Doppelmuffen Spiegelbreite min. 30 mm
Simons V8600, Simons VX7512-3D Spiegelbreite min. 30 mm
Simons TE340-3D Spiegelbreite min. 40 mm
Simons TE540-3D Spiegelbreite min. 42 mm

Glaslichter

Oberlichte, Seitenlichte, 2-fache Seitenlichte, Ober- und Seitenlichte,
Ober- und 2-fache Seitenlichte.

Sonderausstattungen

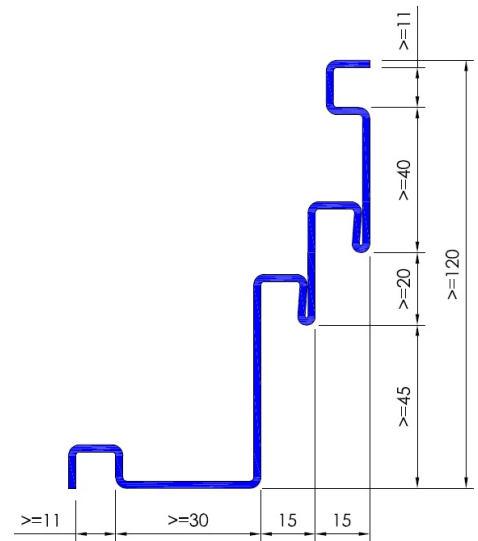
Aufnahme für obenliegenden Türschließer, integrierten Türschließer,
E-Öffner, Kabelübergang, Reedkontakt, Magnetfalle,
Winkelanschlagschiene 30/30/3 mm, APTK Anschlagschiene schraubbar mit Gummidichtung
Einbruchhemmung WK II, WK III, RC1, RC2, RC3
Bleiauskleidung 0,5 ? 4 mm

Ausschreibungstext

Doppelfalz-Eckzarge mit Schattennut, Nennblechdicke, für Einbau in, Profil 3-seitig umlaufend, Falz 15/.....+ 15/..... mm für
stumpfeinschlagendes Holztürblatt, Spiegelbreite mm, inkl. mm Bodeneinstand, Gummidichtung, je Stk. Bandaufnahmen
....., ohne Brandschutzanforderung

Sonstiges

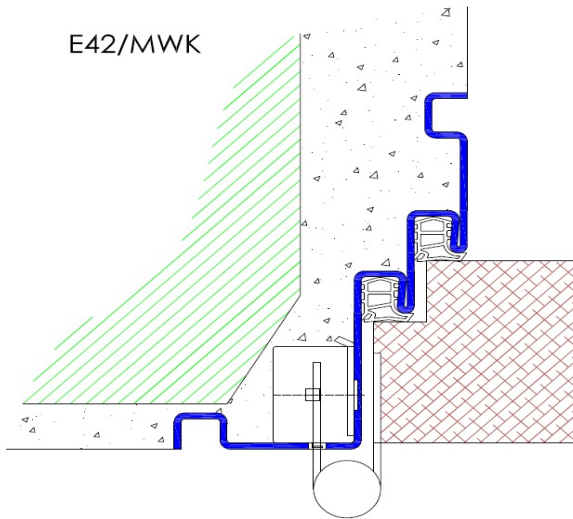
auch mit anderen Profilen kombinierbar
zum Beispiel einseitig ohne Schattennut



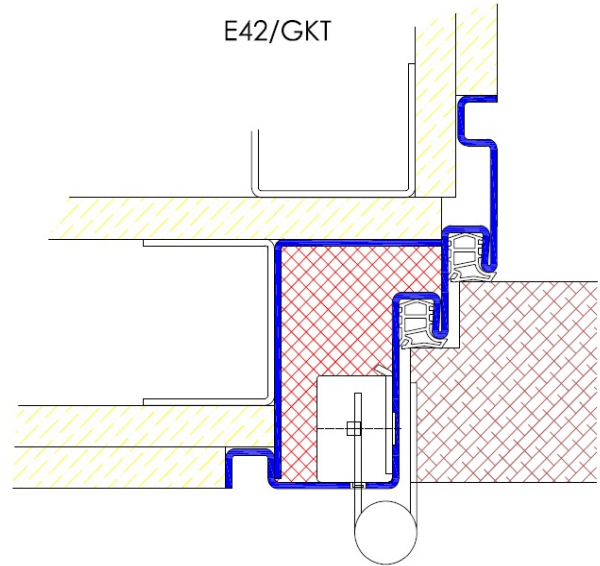
Datenblatt Profil E42

Einbauvarianten

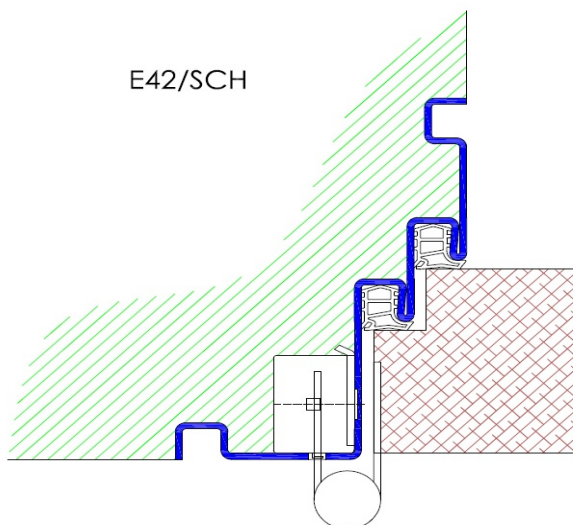
Profil E42 / Einbau in Mauerwerk



Profil E42 / Einbau in GKT-Ständerwand



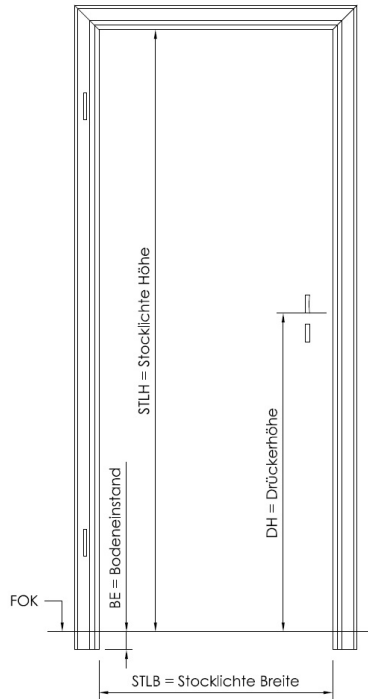
Profil E42 / Einbau in Betonschalung



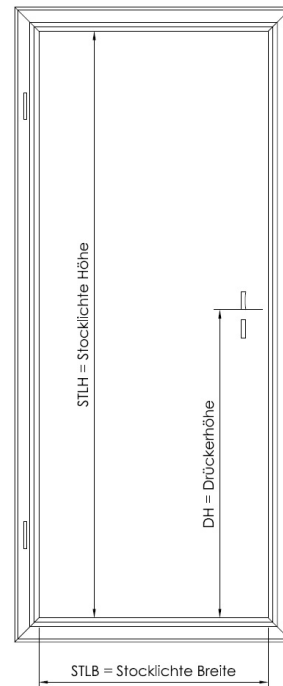
Datenblatt Profil E42

Ausführungsvarianten

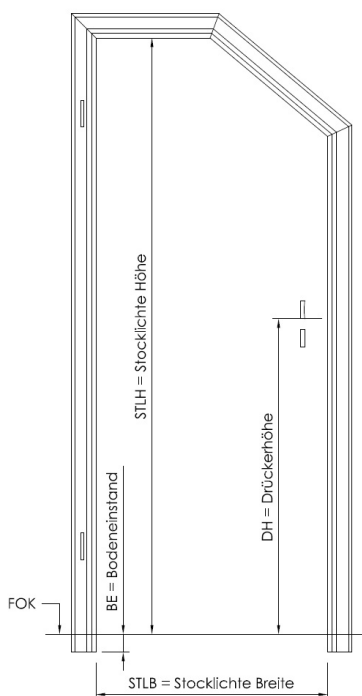
DF EZ mit Schattennut



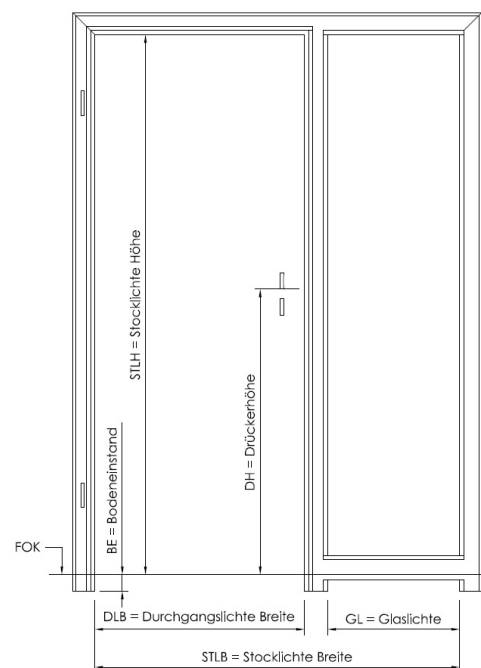
DF EZ mit Schattennut Profil 4-seitig



DF EZ mit Schattennut mit Gehrungskopfteil



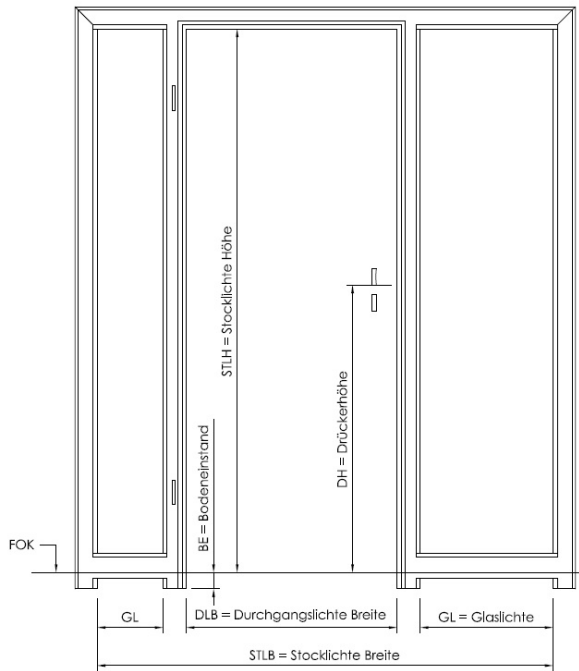
DF EZ mit Schattennut mit Seitenlichte



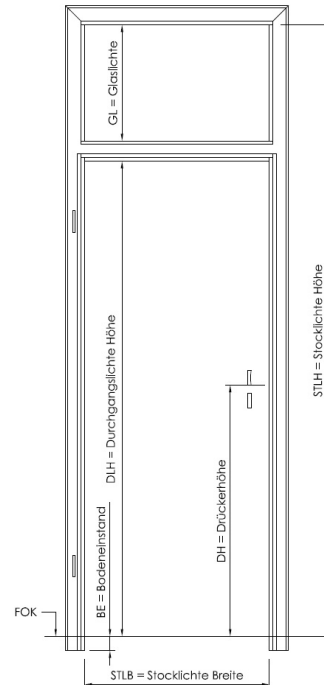
Datenblatt Profil E42

Ausführungsvarianten

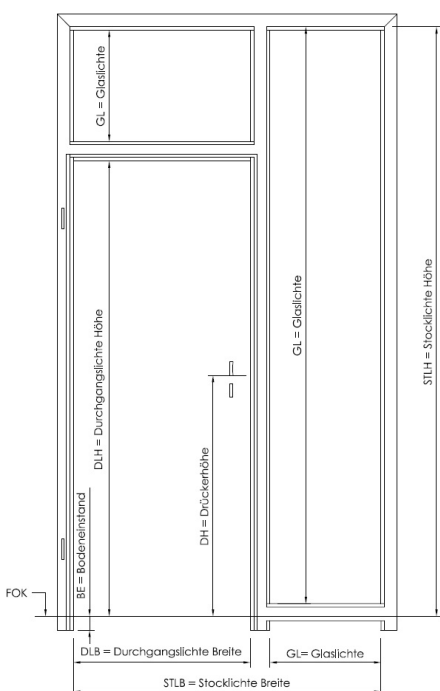
DF EZ mit Schattennut mit 2-facher Seitenlichte



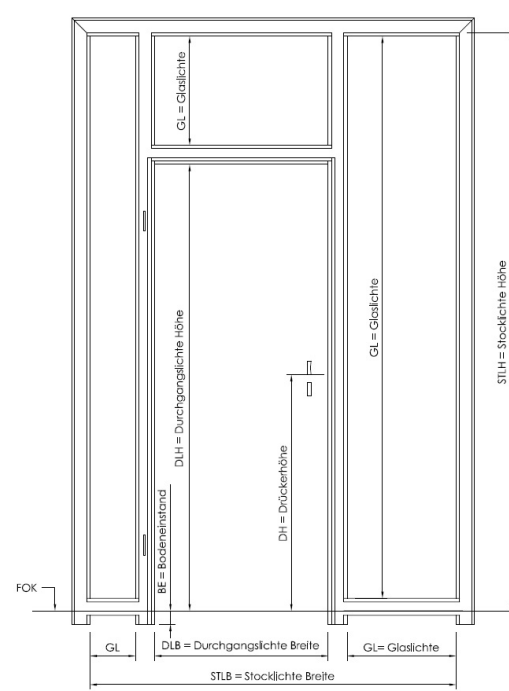
DF EZ mit Schattennut mit Oberlichte



DF EZ mit Schattennut mit Ober- und Seitenlichte



DF EZ mit Schattennut mit Ober- und 2-facher Seitenlichte



Datenblatt Profil E42

Ausführungsvarianten

DF EZ mit Schattennut mit Ober- und Seitenlichte

DF EZ mit Schattennut mit Ober- und 2-facher Seitenlichte

