

Datenblatt Profil P12

**Pendeltür-Umfassungszarge mit Schattennut,
für Holztürblatt, oder Ganzglastürblatt**

Einbauarten

Mauerwerk (MWK), GKT-Ständerwand (GKT), Betonschalung (SCH),
Schraubmontage (DÜB).

Materialausführung

Stahlblech 1,5 mm verzinkt, Stahlblech 2 mm verzinkt,
Edelstahl 1,5 mm V2A geschliffen K220, Edelstahl 1,5 mm V4A gebürstet.

Norm Ausführung

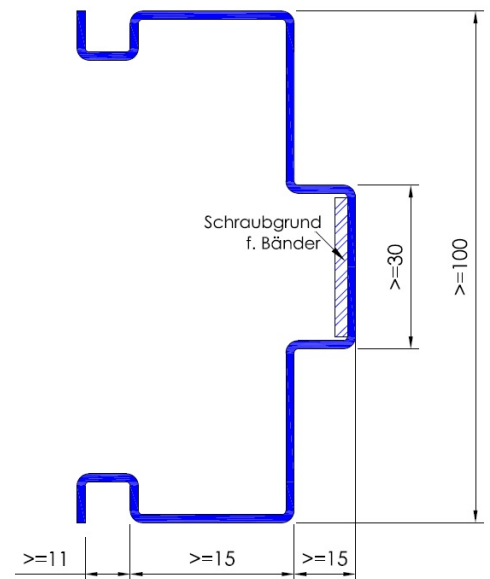
ÖNORM, DIN-Norm

Glaslichten

Oberlichte, Seitenlichte, 2-fache Seitenlichte, Ober- und Seitenlichte,
Ober- und 2-fache Seitenlichte.

Ausschreibungstext

Pendeltür-Umfassungszarge mit Schattennut, Nennblechdicke, für Einbau in, Profil 3-seitig umlaufend, Falz 15/..... mm für Holztürblatt, Spiegelbreite mm, inkl. mm Bodeneinstand, je Stk. eingeschweißten Schraubgrund für Pendeltürbänder.

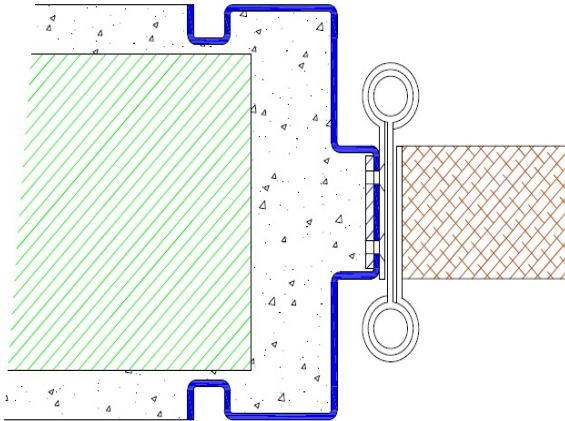


Datenblatt Profil P12

Einbauvarianten

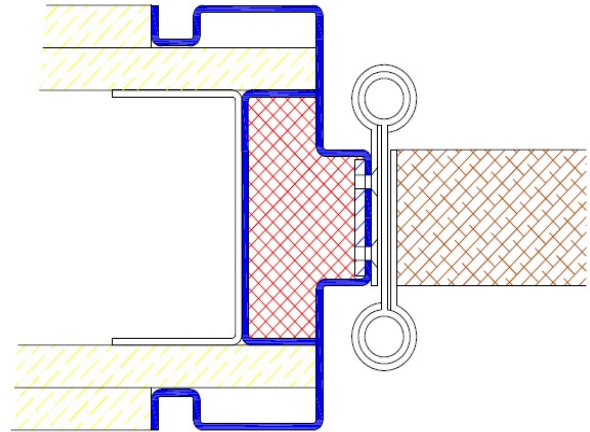
Profil P12 / Einbau in Mauerwerk

P12/MWK



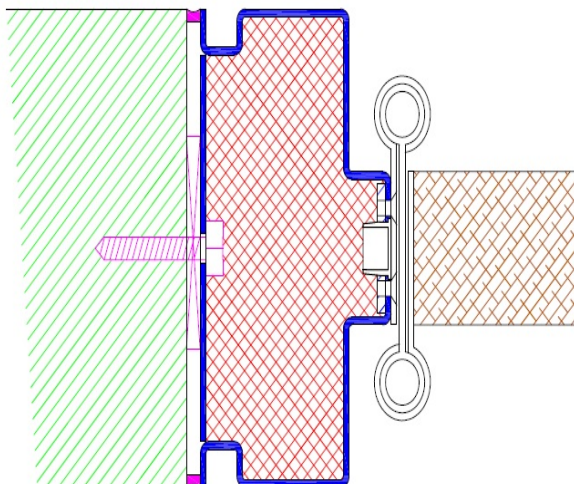
Profil P12 / Einbau in GKT-Ständerwand

P12/GKT



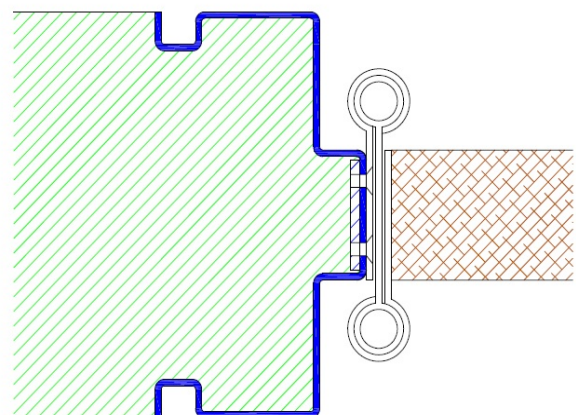
Profil P12 / Einbau mit Schraubmontage

P12/DÜB



Profil P12 / Einbau in Betonschalung

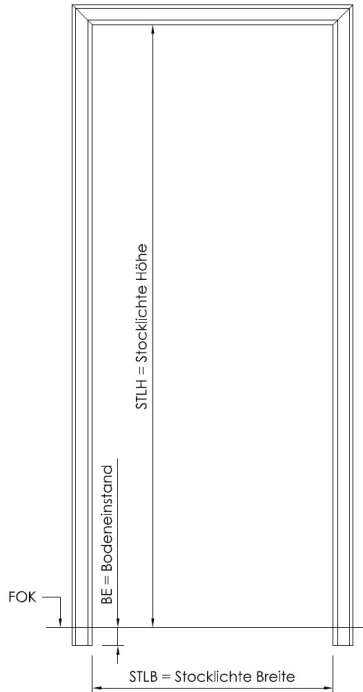
P12/SCH



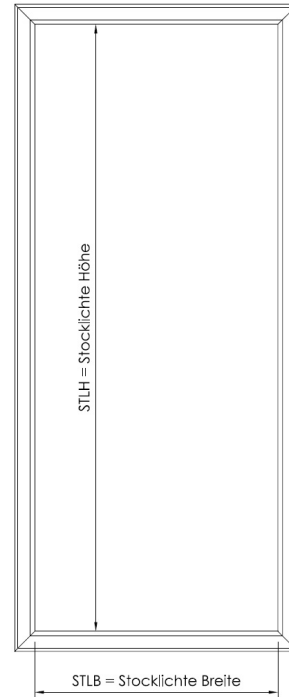
Datenblatt Profil P12

Ausführungsvarianten

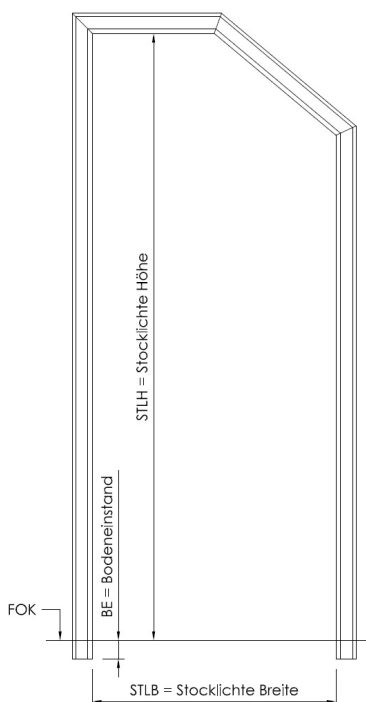
Schattennut Pendeltürzarge



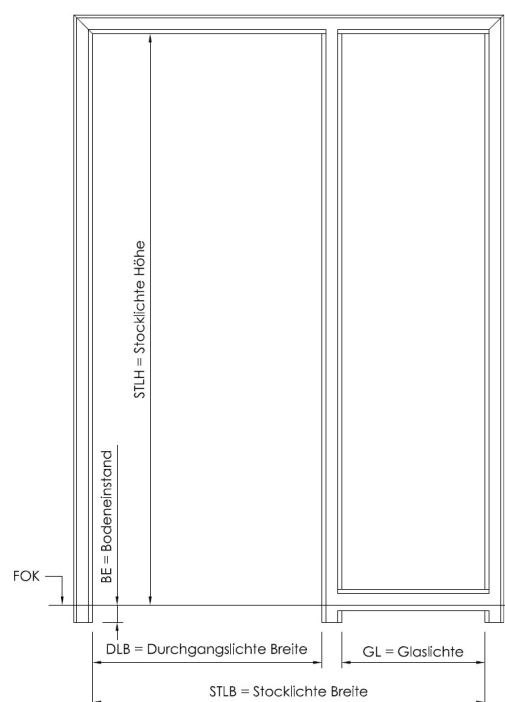
Schattennut Pendeltürzarge Profil 4-seitig



Schattennut Pendeltürzarge mit Gehrungskopfteil



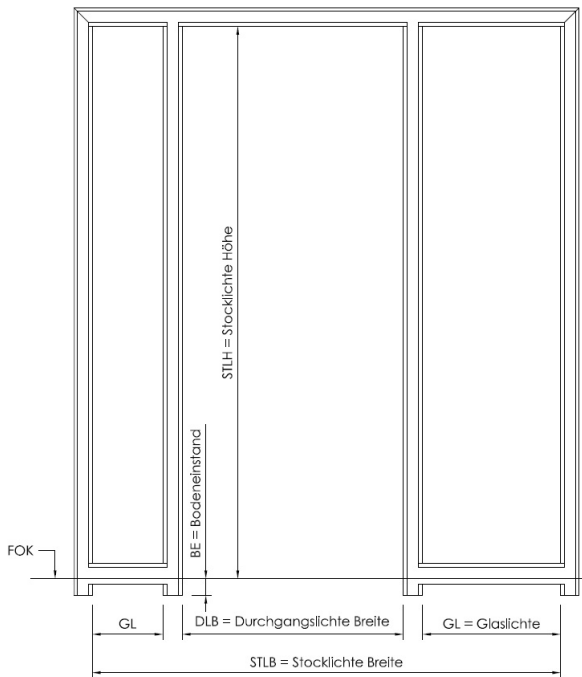
Schattennut Pendeltürzarge mit Seitenlichte



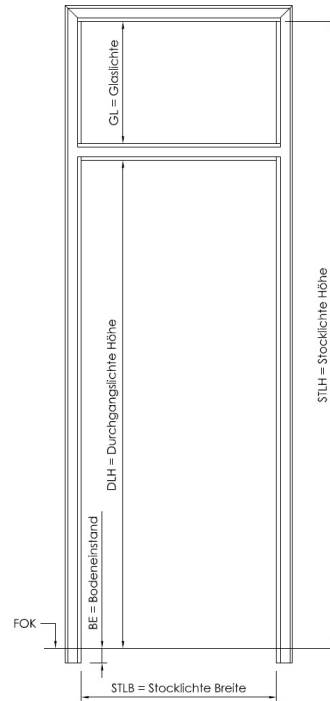
Datenblatt Profil P12

Ausführungsvarianten

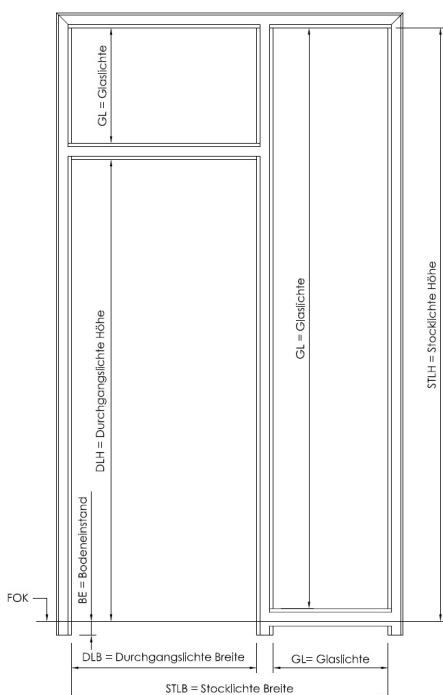
Schattennut Pendeltürzarge mit 2-facher Seitenlichte



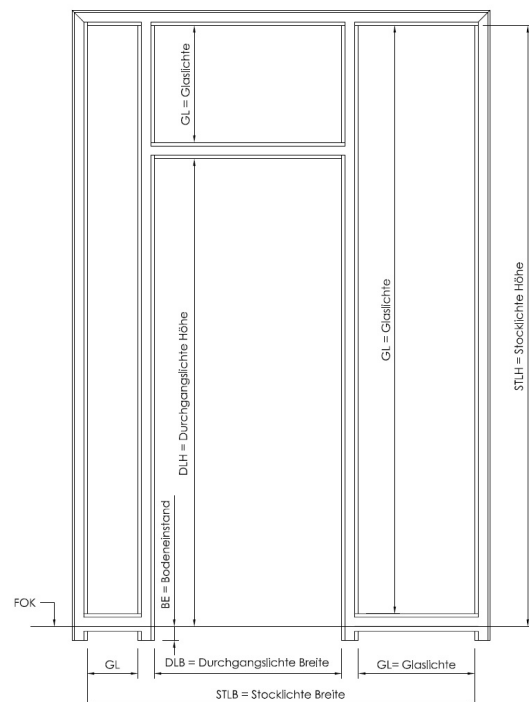
Schattennut Pendeltürzarge mit Oberlichte



Schattennut Pendeltürzarge mit Ober- und Seitenlichte



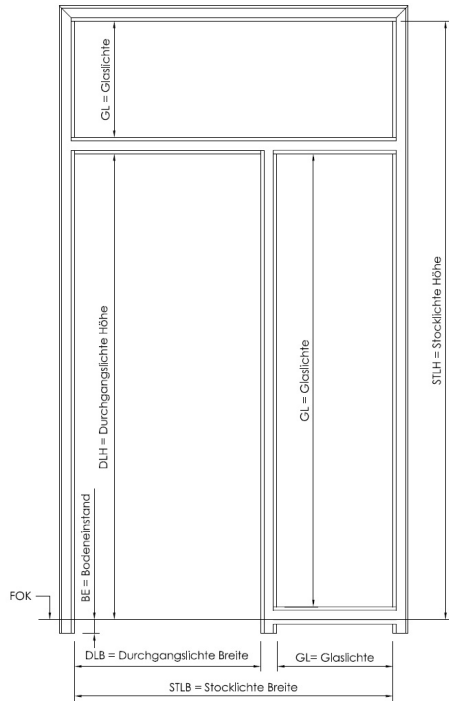
Schattennut Pendeltürzarge mit Ober- und 2-facher Seitenlichte



Datenblatt Profil P12

Ausführungsvarianten

Schattennut Pendeltürzarge mit Ober- und Seitenlichte



Schattennut Pendeltürzarge mit Ober- und 2-facher Seitenlichte

