

# Datenblatt Profil F30

**Fensterzarge,  
für beidseitige Fixverglasung**

## Einbauarten

Mauerwerk (MWK), GKT-Ständerwand (GKT), Betonschalung (SCH),  
Schraubmontage (DÜB)

## Materialausführung

Stahlblech 1,5 mm verzinkt, Stahlblech 2 mm verzinkt,  
Edelstahl 1,5 mm V2A geschliffen K220, Edelstahl 1,5 mm V4A gebürstet.

## Brandschutz

FH30 Kennzeichnung bei:  
Montage in Mauerwerk, GKT-Ständerwand, Betonschalung  
Material aus Stahlblech verzinkt, Nennblechdicke 1,5 mm oder 2 mm.

## Norm Ausführung

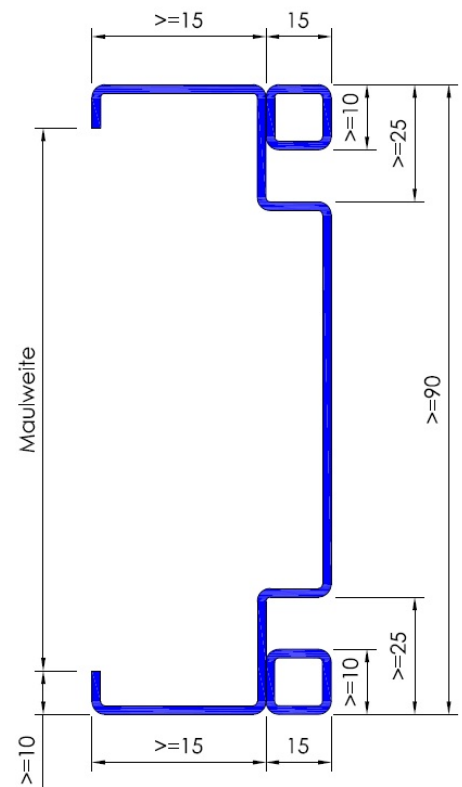
ÖNORM, DIN-Norm

## Sonderausstattungen

durch Kämpferprofil unterteilt, gerichtet für Schiebefenster  
Bleiauskleidung 0,5 ? 4 mm

## Ausschreibungstext

Umfassungszarge Nennblechdicke ....., für Einbau in ....., Profil 4-seitig umlaufend, Falz 15/..... mm für beidseitige Fixverglasung,  
Glasstärke .....mm, Spiegelbreite ..... mm, inkl. eingeschraubten Glashalteleisten, ohne Brandschutzanforderung

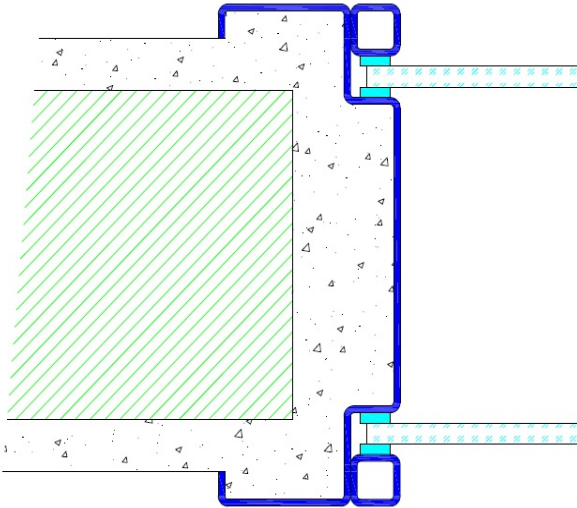


# Datenblatt Profil F30

## Einbauvarianten

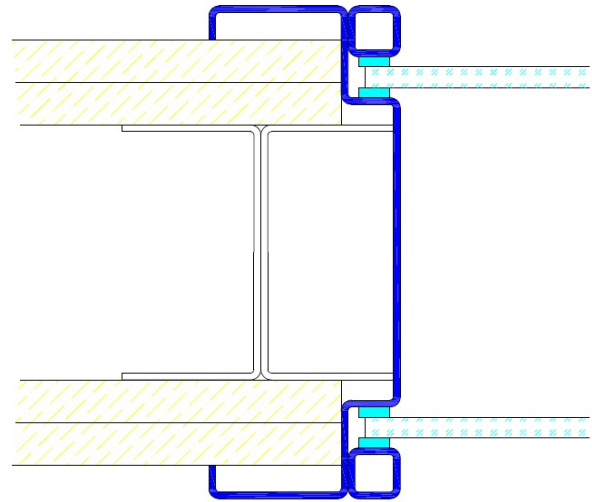
Profil F30 / Einbau in Mauerwerk

F30/MWK



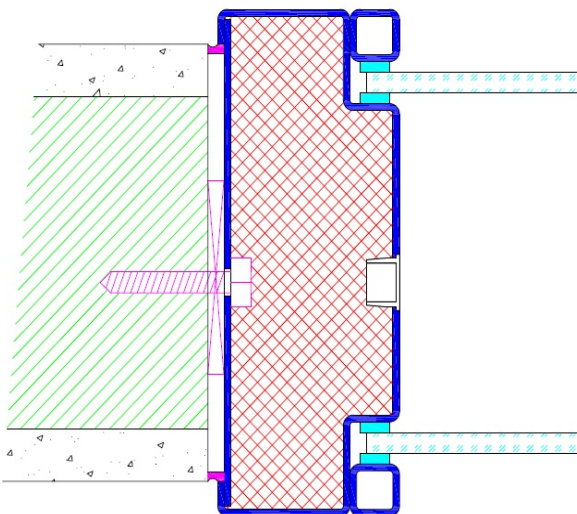
Profil F30 / Einbau in GKT-Ständerwand

F30/GKT



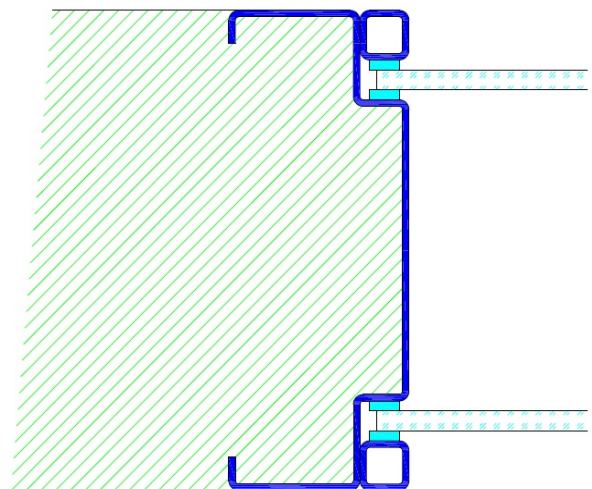
Profil F30 / Einbau mit Schraubmontage

F30/DÜB



Profil F30 / Einbau in Betonschalung

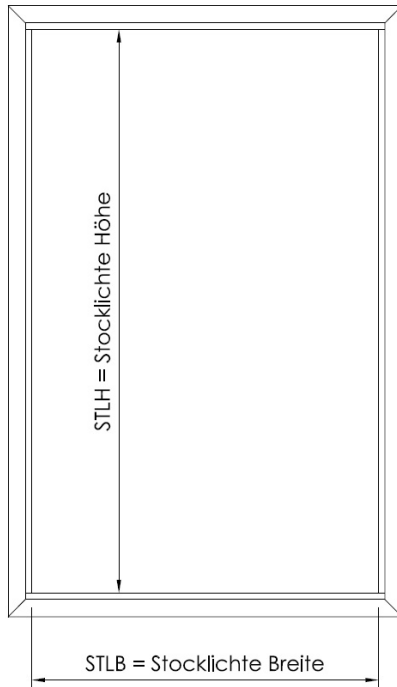
F30/SCH



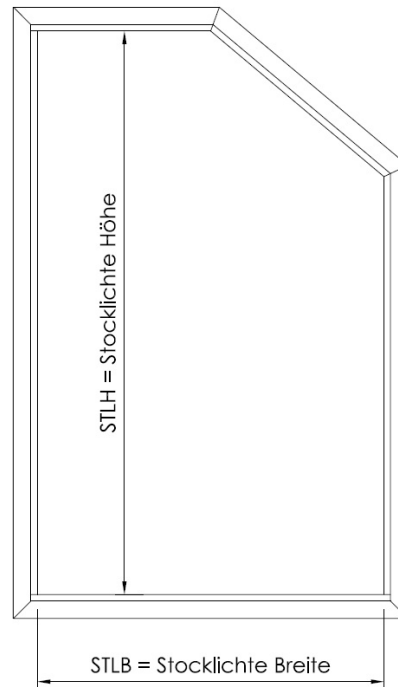
# Datenblatt Profil F30

## Ausführungsvarianten

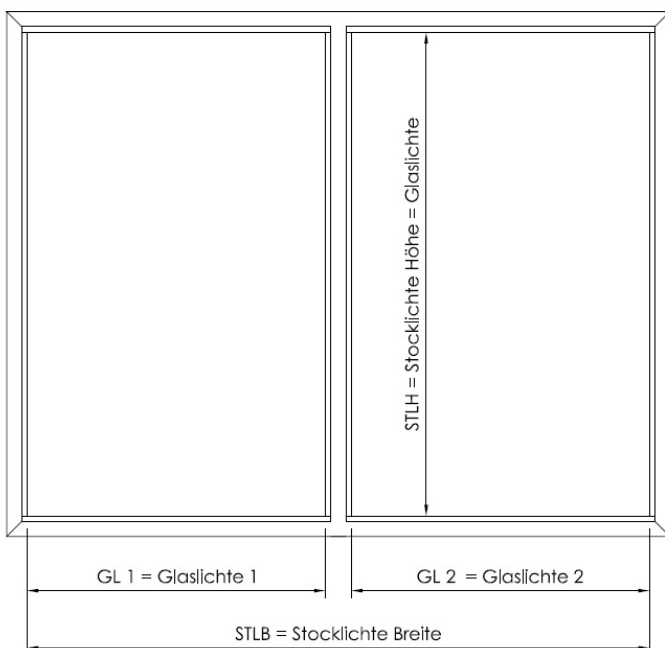
Fensterzarge Profil 4-seitig



Fensterzarge mit Gehrungskopfteil



Fensterzarge mit Kämpferprofil vertikal



Fensterzarge mit Kämpferprofil horizontal

