

Datenblatt Profil F14

**Fensterzarge mit Schattennut und Übergreifung,
für einseitige Fixverglasung**

Einbauarten

Mauerwerk (MWK), GKT-Ständerwand (GKT), Betonschalung (SCH).

Materialausführung

Stahlblech 1,5 mm verzinkt, Stahlblech 2 mm verzinkt,
Edelstahl 1,5 mm V2A geschliffen K220, Edelstahl 1,5 mm V4A gebürstet.

Brandschutz

FH30 Kennzeichnung bei:

Montage in Mauerwerk, GKT-Ständerwand, Betonschalung

Material aus Stahlblech verzinkt, Nennblechdicke 1,5 mm oder 2 mm.

Norm Ausführung

ÖNORM, DIN-Norm

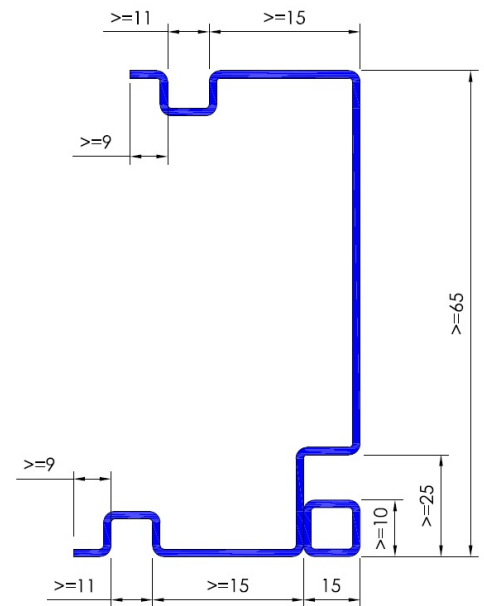
Sonderausstattungen

durch Kämpferprofil unterteilt, für Schiebefenster

Bleiauskleidung 0,5 ? 4 mm

Ausschreibungstext

Umfassungszarge mit Schattennut und Übergreifung, Nennblechdicke, für Einbau in, Profil 4-seitig umlaufend, Falz 15/..... mm für einseitige Fixverglasung, Glasstärkemm, Spiegelbreite mm, inkl. eingeschraubten Glashalteleisten, ohne Brandschutzanforderung

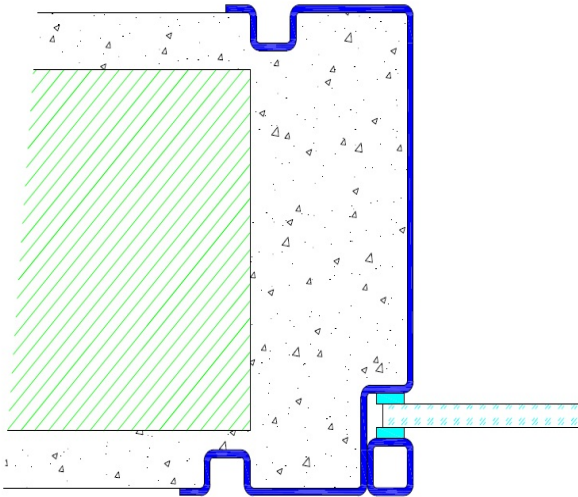


Datenblatt Profil F14

Einbauvarianten

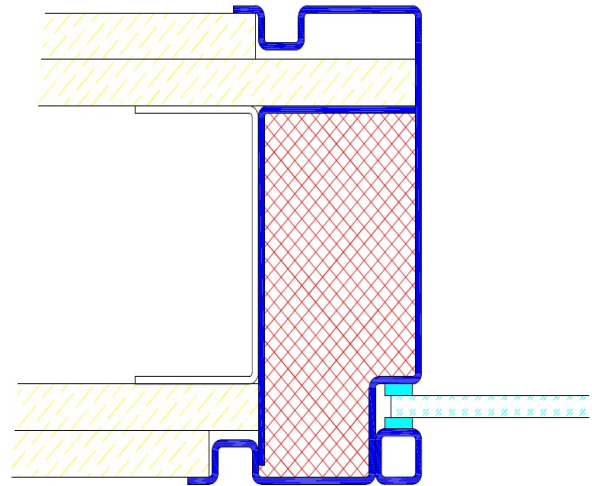
Profil F14 / Einbau in Mauerwerk

F14/MWK



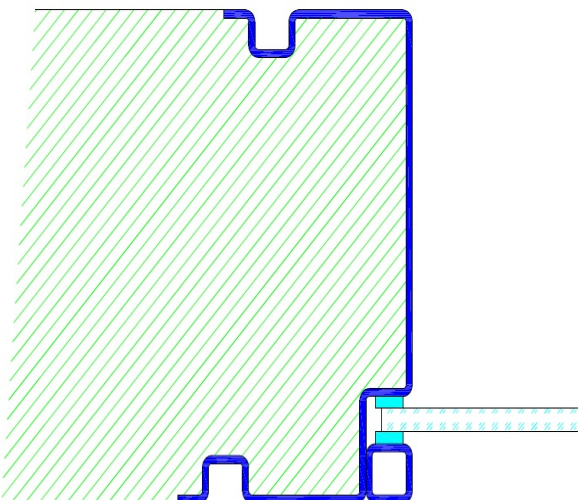
Profil F14 / Einbau in GKT-Ständerwand

F14/GKT



Profil F14 / Einbau in Betonschalung

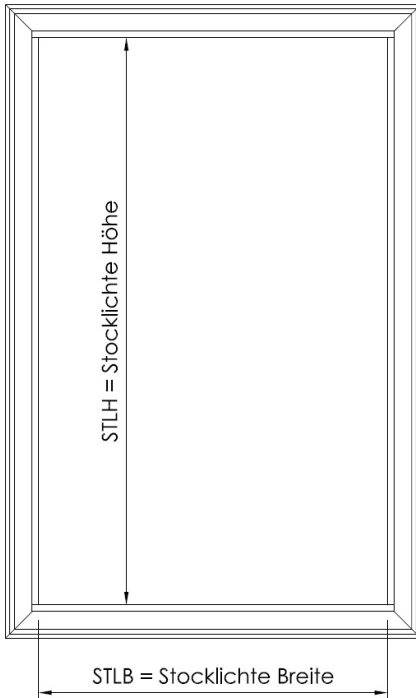
F14/SCH



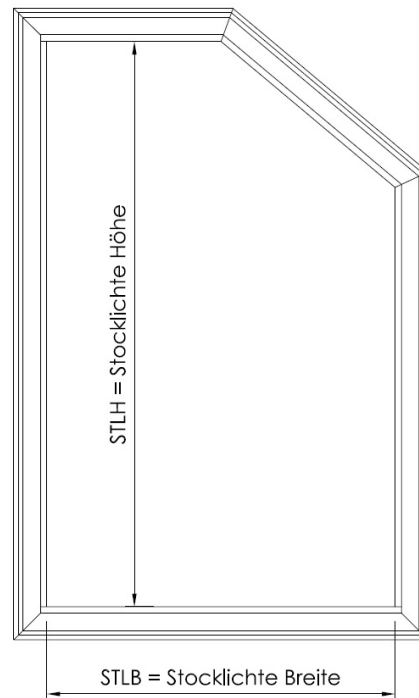
Datenblatt Profil F14

Ausführungsvarianten

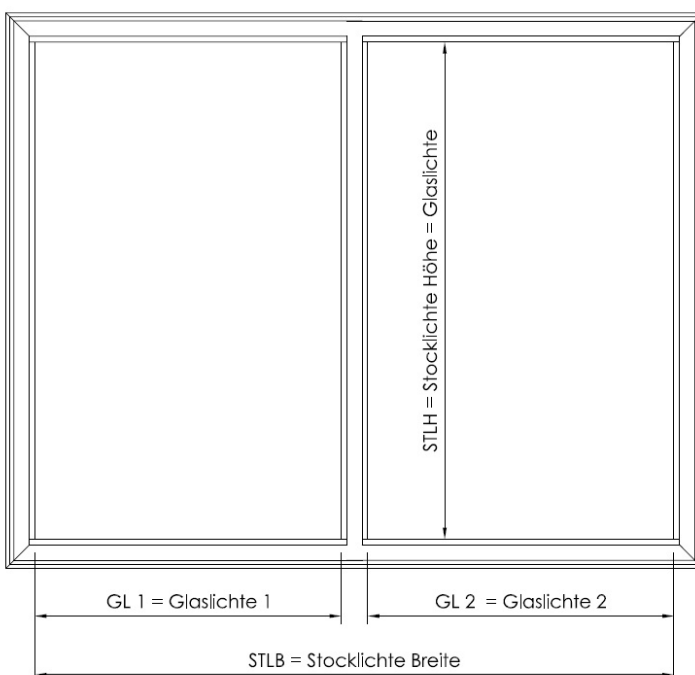
Schattennut Fensterzarge Profil 4-seitig



Schattennut Fensterzarge mit Gehrungskopfteil



Schattennut Fensterzarge vertikal unterteilt



Schattennut Fensterzarge horizontal unterteilt

