

# Datenblatt Profil F26

**Fenster- Blockzarge mit gequetschter Schattennut,  
für einseitige Fixverglasung**

## Einbauarten

Mauerwerk (MWK), GKT-Ständerwand (GKT), Betonschalung (SCH),  
Schraubmontage (DÜB)

## Materialausführung

Stahlblech 1,5 mm verzinkt,  
Edelstahl 1,5 mm V2A geschliffen K220, Edelstahl 1,5 mm V4A gebürstet.

## Brandschutz

FH30 Kennzeichnung bei:  
Montage in Mauerwerk, GKT-Ständerwand, Betonschalung  
Material aus Stahlblech verzinkt, Nennblechdicke 1,5 mm.

## Norm Ausführung

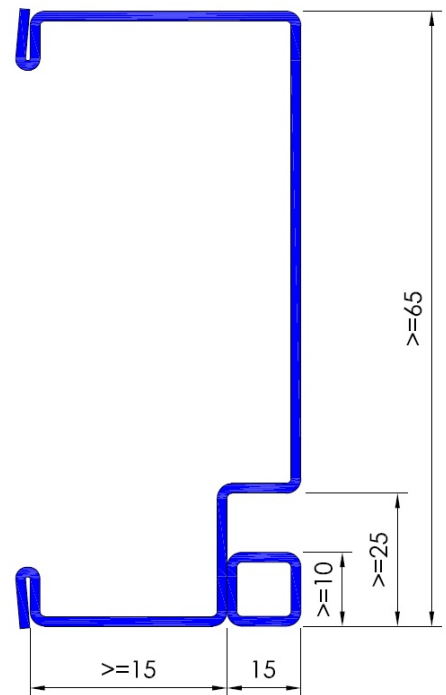
ÖNORM, DIN-Norm

## Sonderausstattungen

durch Kämpferprofil unterteilt, für Schiebefenster  
Bleiauskleidung 0,5 ? 4 mm

## Ausschreibungstext

Blockzarge mit gequetschter Schattennut, Nennblechdicke ....., für Einbau in ....., Profil 4-seitig umlaufend, Falz 15/..... mm für einseitige Fixverglasung, Glasstärke .....mm, Spiegelbreite ..... mm, inkl. eingeschraubten Glashalteleisten, ohne Brandschutzanforderung

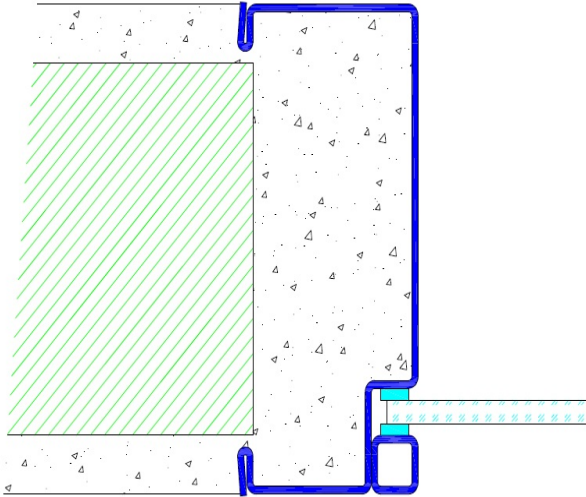


# Datenblatt Profil F26

## Einbauvarianten

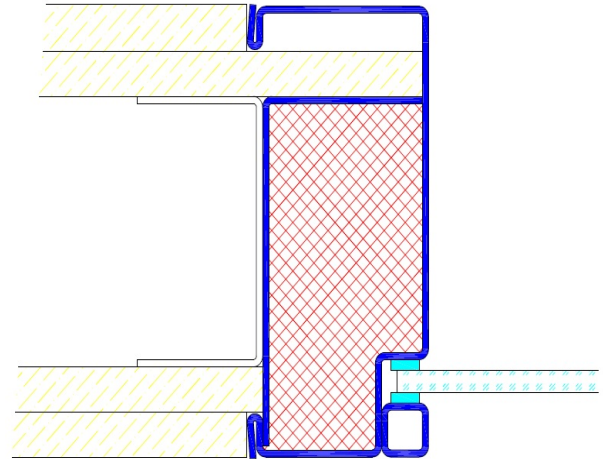
Profil F26 / Einbau in Mauerwerk

F26/MWK



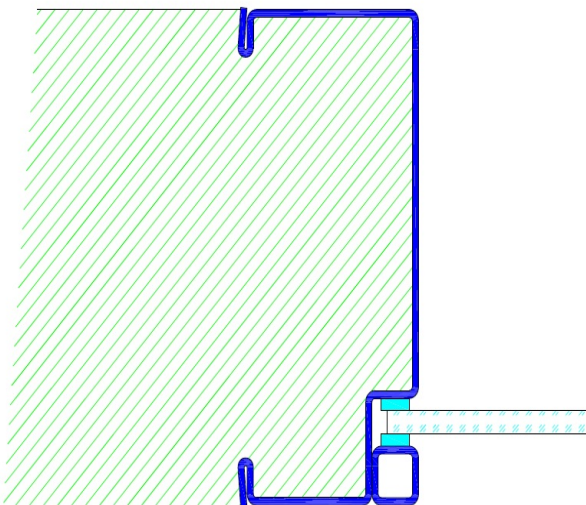
Profil F26 / Einbau in GKT-Ständerwand

F26/GKT



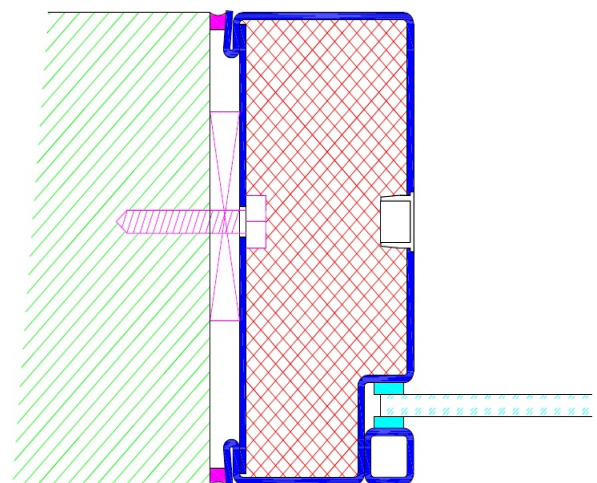
Profil F26 / Einbau in Betonschalung

F26/SCH



Profil F26 / Einbau mit Schraubmontage

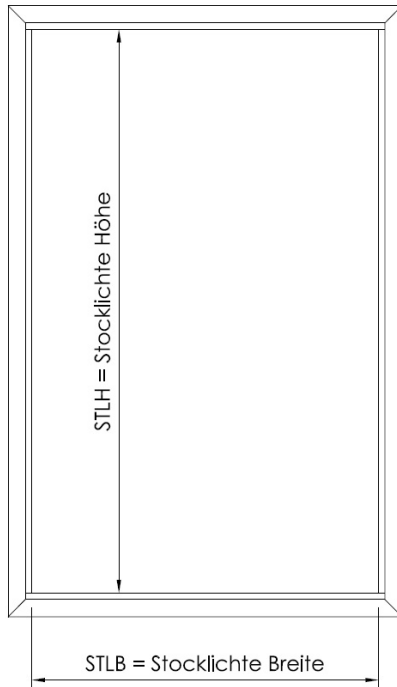
F26/DÜB



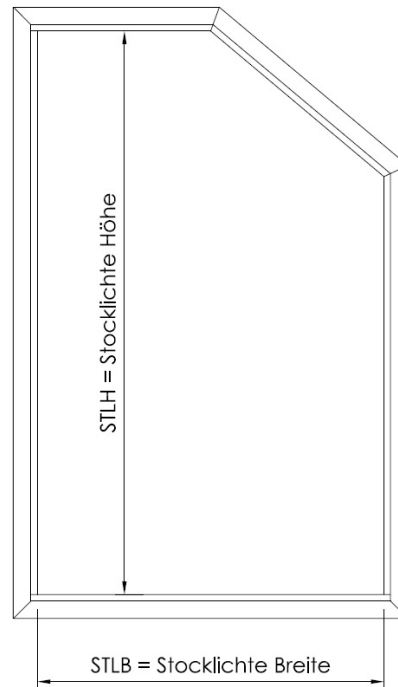
# Datenblatt Profil F26

## Ausführungsvarianten

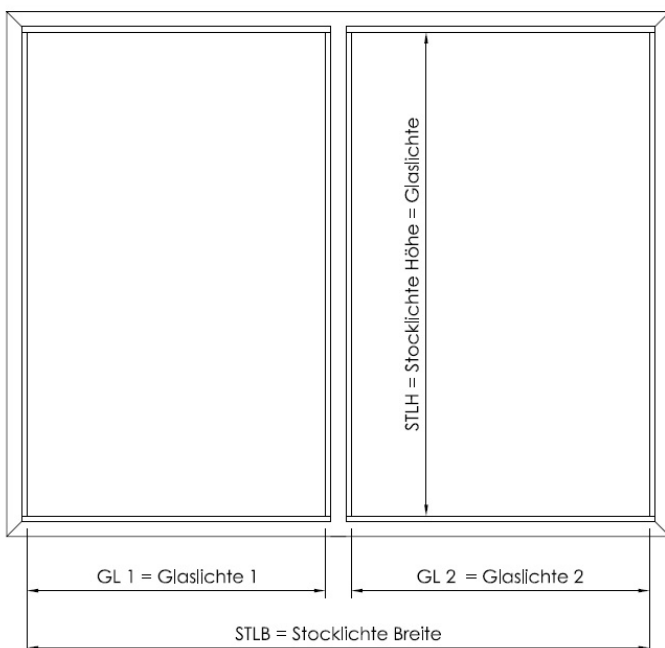
Fensterzarge Profil 4-seitig



Fensterzarge mit Gehrungskopfteil



Fensterzarge vertikal unterteilt



Fensterzarge horizontal unterteilt

