

# Datenblatt Profil F34

**Fensterzarge mit Schattennut und Übergreifung,  
für beidseitige Fixverglasung**

## Einbauarten

Mauerwerk (MWK), GKT-Ständerwand (GKT), Betonschalung (SCH).

## Materialausführung

Stahlblech 1,5 mm verzinkt, Stahlblech 2 mm verzinkt,  
Edelstahl 1,5 mm V2A geschliffen K220, Edelstahl 1,5 mm V4A gebürstet.

## Brandschutz

FH30 Kennzeichnung bei:

Montage in Mauerwerk, GKT-Ständerwand, Betonschalung

Material aus Stahlblech verzinkt, Nennblechdicke 1,5 mm oder 2 mm.

## Norm Ausführung

ÖNORM, DIN-Norm

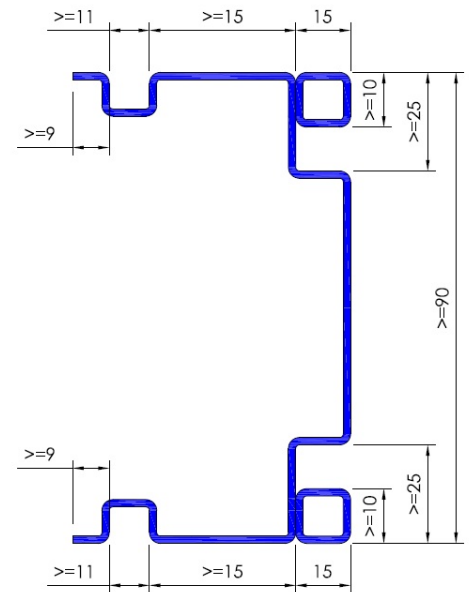
## Sonderausstattungen

durch Kämpferprofil unterteilt, für Schiebefenster

Bleiauskleidung 0,5 ? 4 mm

## Ausschreibungstext

Umfassungszarge mit Schattennut und Übergreifung, Nennblechdicke ....., für Einbau in ....., Profil 4-seitig umlaufend, Falz 15/..... mm für beidseitige Fixverglasung, Glasstärke .....mm, Spiegelbreite ..... mm, inkl. eingeschraubten Glashalteleisten, ohne Brandschutzanforderung

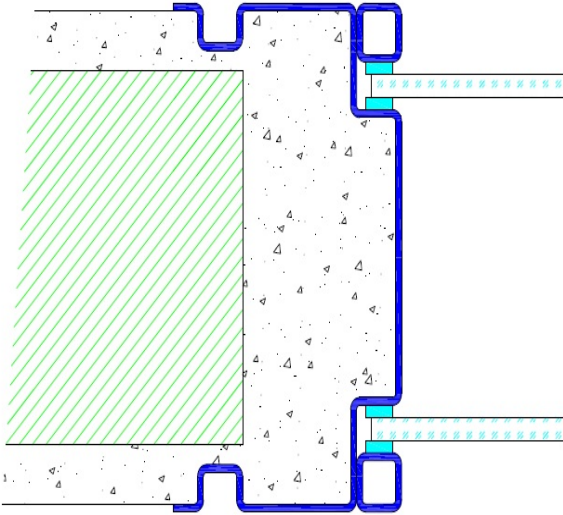


# Datenblatt Profil F34

## Einbauvarianten

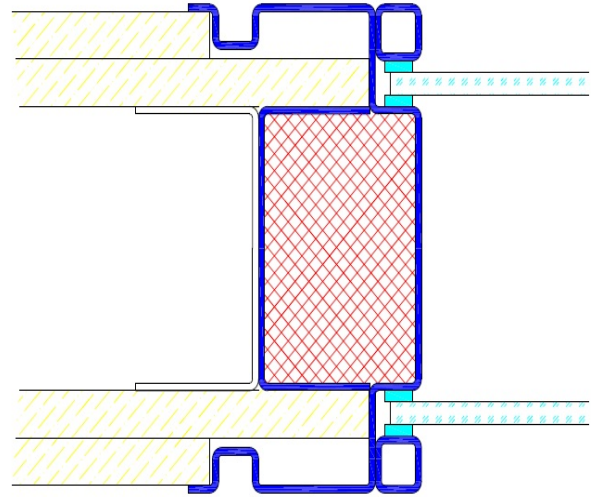
Profil F34 / Einbau in Mauerwerk

F34/MWK



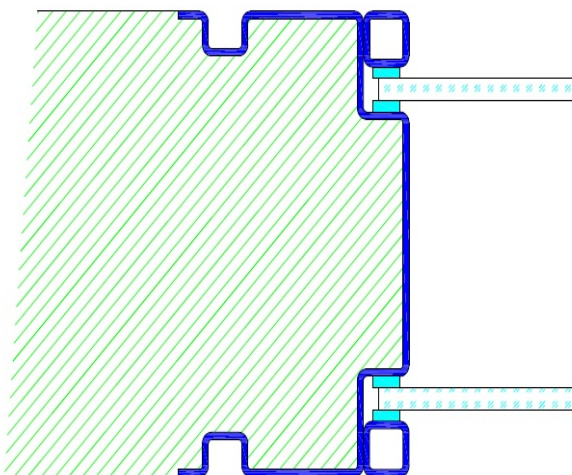
Profil F34 / Einbau in GKT-Ständerwand

F34/GKT



Profil F34 / Einbau in Betonschalung

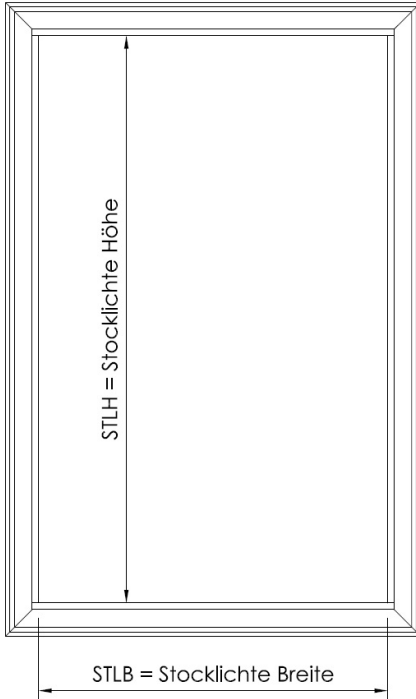
F34/SCH



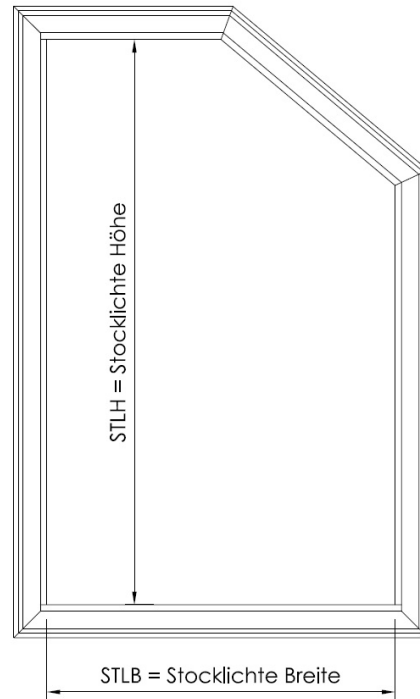
# Datenblatt Profil F34

## Ausführungsvarianten

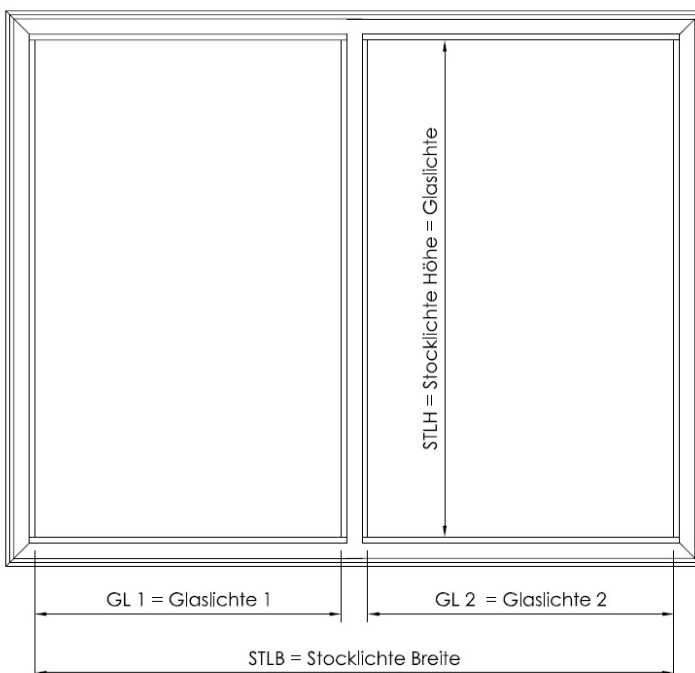
Schattennut Fensterzarge Profil 4-seitig



Schattennut Fensterzarge mit Gehrungskopfteil



Schattennut Fensterzarge vertikal unterteilt



Schattennut Fensterzarge horizontal unterteilt

