

Datenblatt Profil F36

**Fensterzarge mit gequetschter Schattennut,
für beidseitige Fixverglasung**

Einbauarten

Mauerwerk (MWK), GKT-Ständerwand (GKT), Betonschalung (SCH),
Schraubmontage (DÜB)

Materialausführung

Stahlblech 1,5 mm verzinkt,
Edelstahl 1,5 mm V2A geschliffen K220, Edelstahl 1,5 mm V4A gebürstet.

Brandschutz

FH30 Kennzeichnung bei:
Montage in Mauerwerk, GKT-Ständerwand, Betonschalung
Material aus Stahlblech verzinkt, Nennblechdicke 1,5 mm.

Norm Ausführung

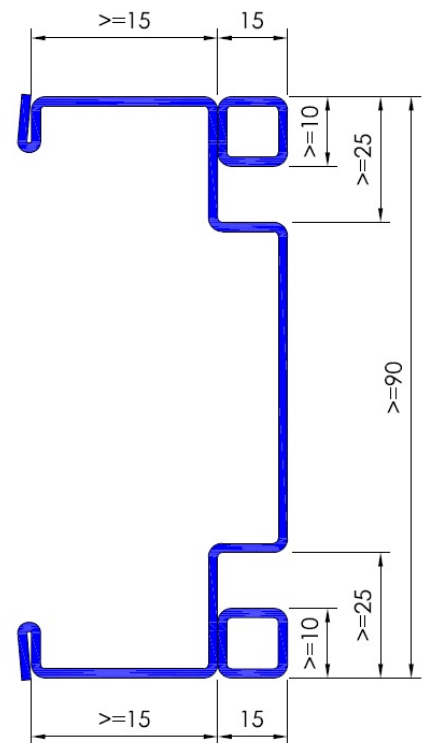
ÖNORM, DIN-Norm

Sonderausstattungen

durch Kämpferprofil unterteilt, für Schiebefenster
Bleiauskleidung 0,5 ? 4 mm

Ausschreibungstext

Umfassungszarge mit gequetschter Schattennut, Nennblechdicke, für Einbau in, Profil 4-seitig umlaufend, Falz 15/..... mm für beidseitige Fixverglasung, Glasstärkemm, Spiegelbreite mm, inkl. eingeschraubten Glashalteleisten, ohne Brandschutzanforderung

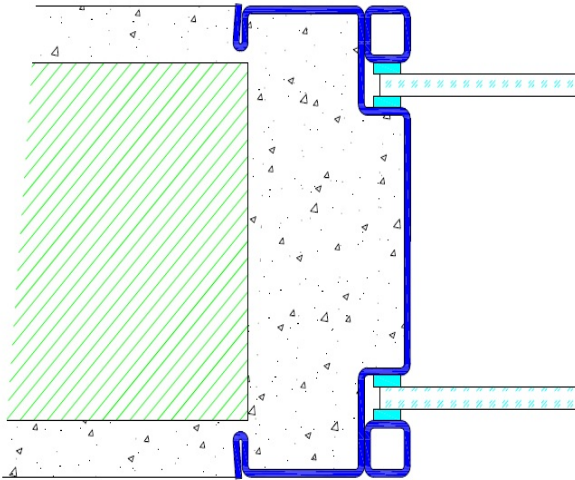


Datenblatt Profil F36

Einbauvarianten

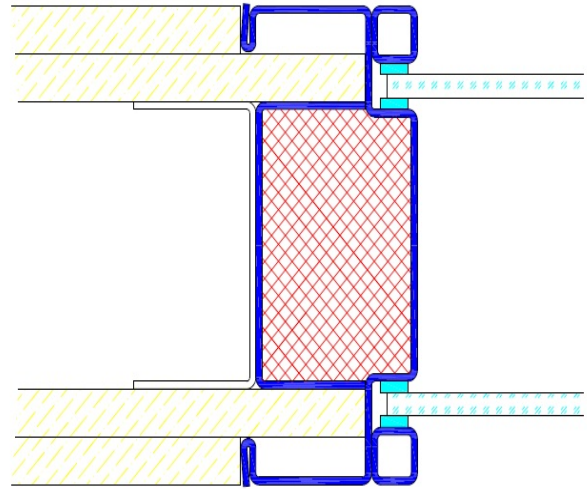
Profil F36 / Einbau in Mauerwerk

F36/MWK



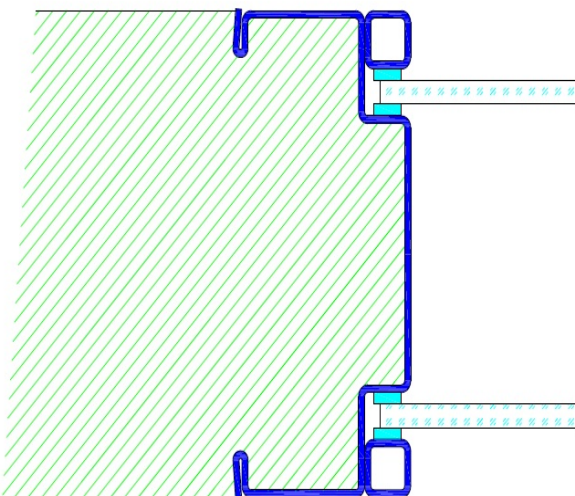
Profil F36 / Einbau in GKT-Ständerwand

F36/GKT



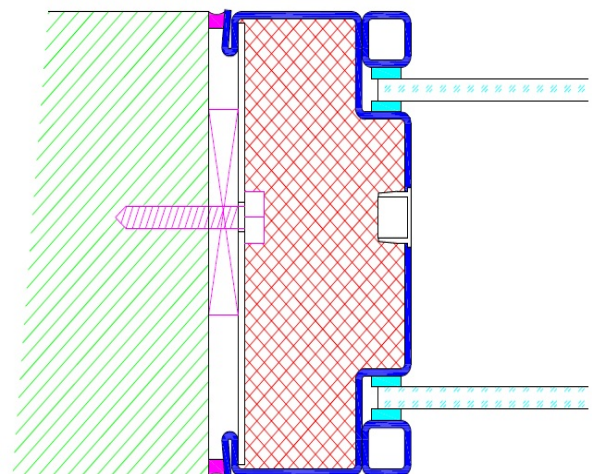
Profil F36 / Einbau in Betonschalung

F36/SCH



Profil F36 / Einbau mit Schraubmontage

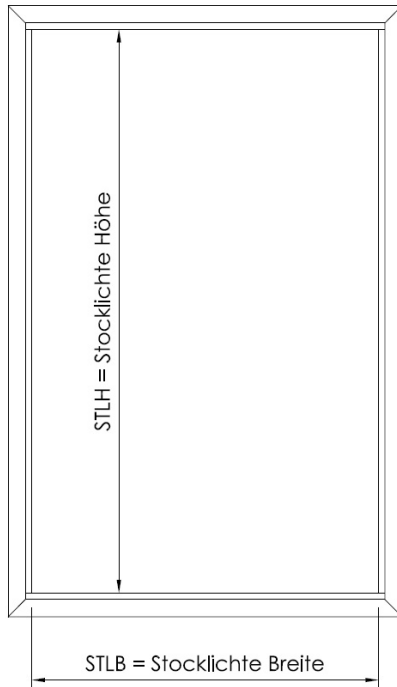
F36/DÜB



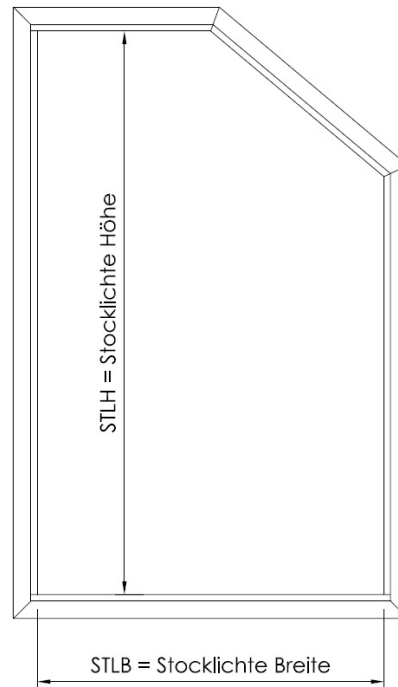
Datenblatt Profil F36

Ausführungsvarianten

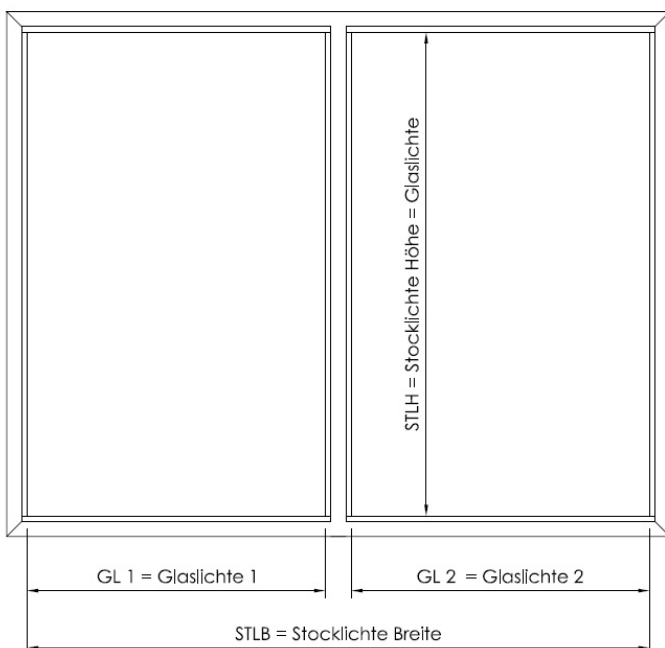
Fensterzarge Profil 4-seitig



Fensterzarge mit Gehrungskopfteil



Fensterzarge vertikal unterteilt



Fensterzarge horizontal unterteilt

