

Datenblatt Profil F42

Fenster- Eckzarge mit Schattennut,
für einseitige Fixverglasung

Einbauarten

Mauerwerk (MWK), GKT-Ständerwand (GKT), Betonschalung (SCH).

Materialausführung

Stahlblech 1,5 mm verzinkt, Stahlblech 2 mm verzinkt,
Edelstahl 1,5 mm V2A geschliffen K220, Edelstahl 1,5 mm V4A gebürstet.

Brandschutz

FH30 Kennzeichnung bei:

Montage in Mauerwerk

Material aus Stahlblech verzinkt, Nennblechdicke 1,5 mm oder 2 mm.

Norm Ausführung

ÖNORM, DIN-Norm

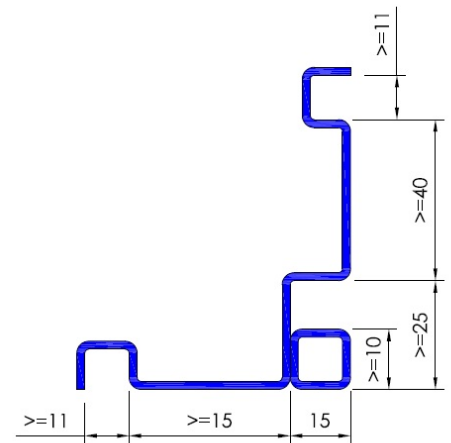
Sonderausstattungen

durch Kämpferprofil unterteilt, gerichtet für Schiebefenster

Bleiauskleidung 0,5 ? 4 mm

Ausschreibungstext

Eckzarge mit Schattennut, Nennblechdicke, für Einbau in, Profil 4-seitig umlaufend, Falz 15/..... mm für einseitige Fixverglasung, Glasstärkemm, Spiegelbreite mm, inkl. eingeschraubten Glashalteleisten, ohne Brandschutzanforderung

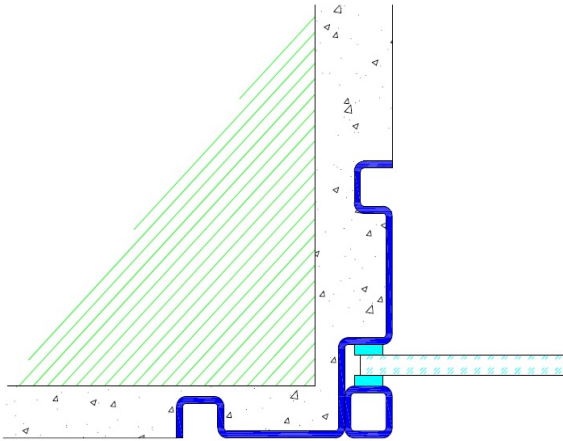


Datenblatt Profil F42

Einbauvarianten

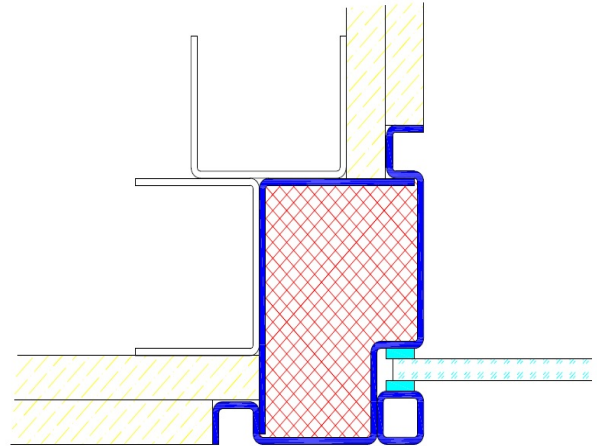
Profil F42 / Einbau in Mauerwerk

F42/MWK



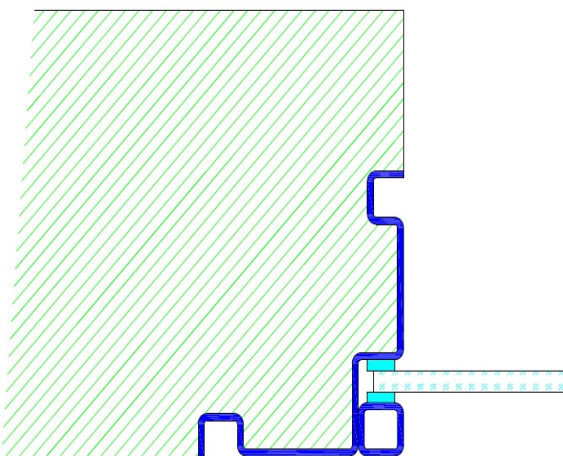
Profil F42 / Einbau in GKT-Ständerwand

F42/GKT



Profil F42 / Einbau in Betonschalung

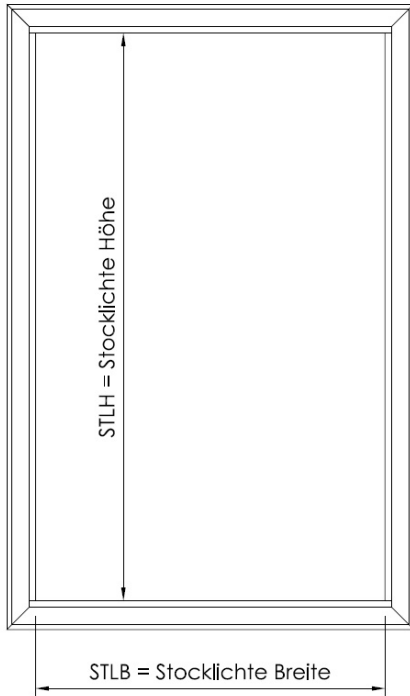
F42/SCH



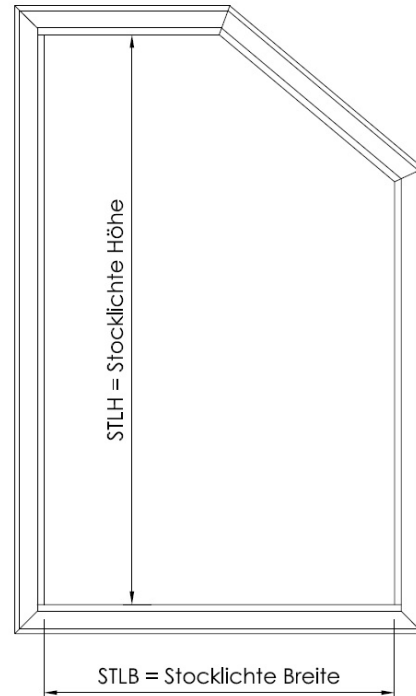
Datenblatt Profil F42

Ausführungsvarianten

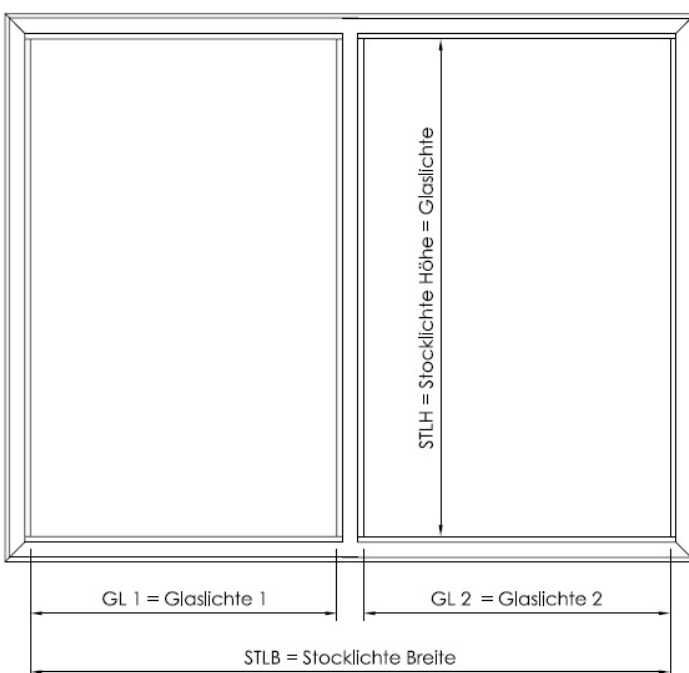
Schattennut Fensterzarge Profil 4-seitig



Schattennut Fensterzarge mit Gehrungskopfteil



Schattennut Fensterzarge vertikal unterteilt



Schattennut Fensterzarge horizontal unterteilt

