

Datenblatt Profil F46

Fenster- Eckzarge mit gequetschter Schattennut,
für einseitige Fixverglasung

Einbauarten

Mauerwerk (MWK), GKT-Ständerwand (GKT), Betonschalung (SCH).

Materialausführung

Stahlblech 1,5 mm verzinkt,
Edelstahl 1,5 mm V2A geschliffen K220, Edelstahl 1,5 mm V4A gebürstet.

Brandschutz

FH30 Kennzeichnung bei:
Montage in Mauerwerk, Betonschalung
Material aus Stahlblech verzinkt, Nennblechdicke 1,5 mm.

Norm Ausführung

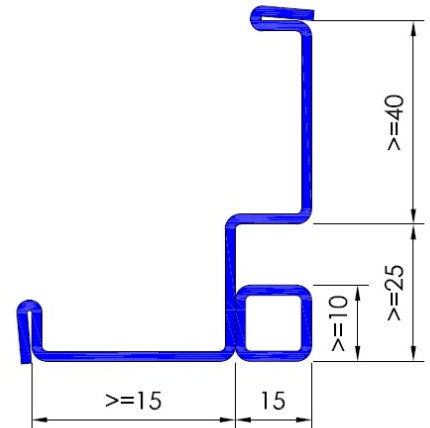
ÖNORM, DIN-Norm

Sonderausstattungen

durch Kämpferprofil unterteilt, für Schiebefenster
Bleiauskleidung 0,5 ? 4 mm

Ausschreibungstext

Eckzarge mit gequetschter Schattennut, Nennblechdicke, für Einbau in, Profil 4-seitig umlaufend, Falz 15/..... mm für einseitige Fixverglasung, Glasstärkemm, Spiegelbreite mm, inkl. eingeschraubten Glashalteleisten, ohne Brandschutzanforderung

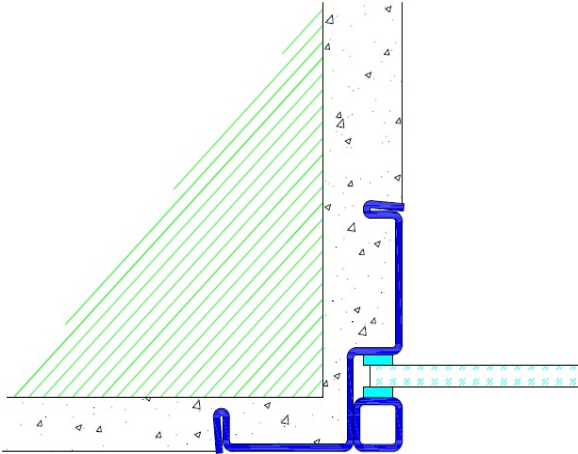


Datenblatt Profil F46

Einbauvarianten

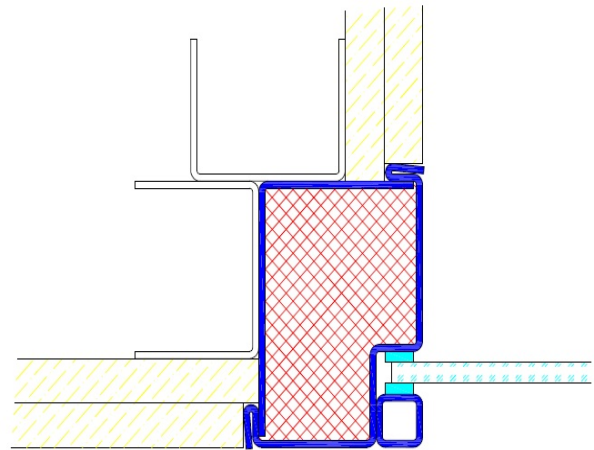
Profil F46 / Einbau in Mauerwerk

F46/MWK



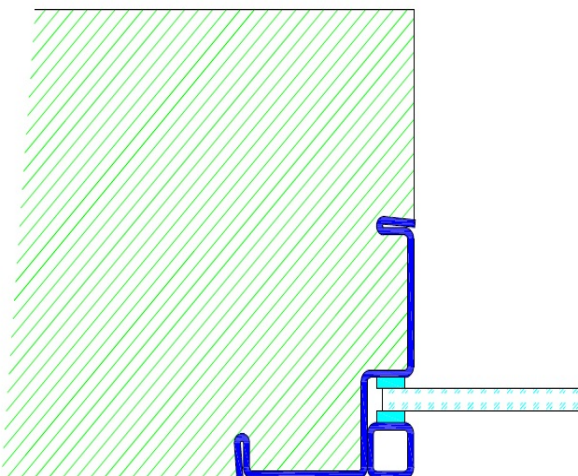
Profil F46 / Einbau in GKT-Ständerwand

F46/GKT



Profil F46 / Einbau in Betonschalung

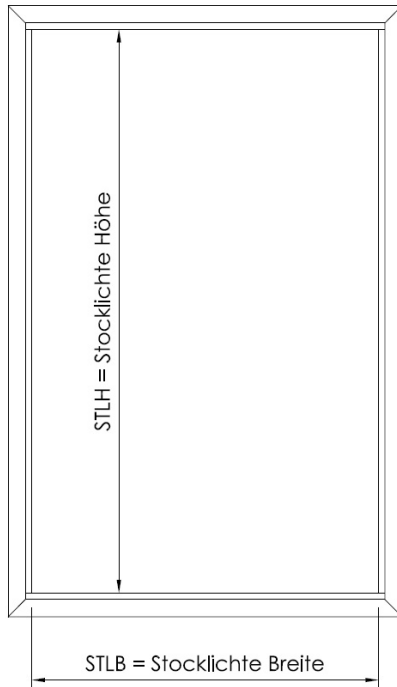
F46/SCH



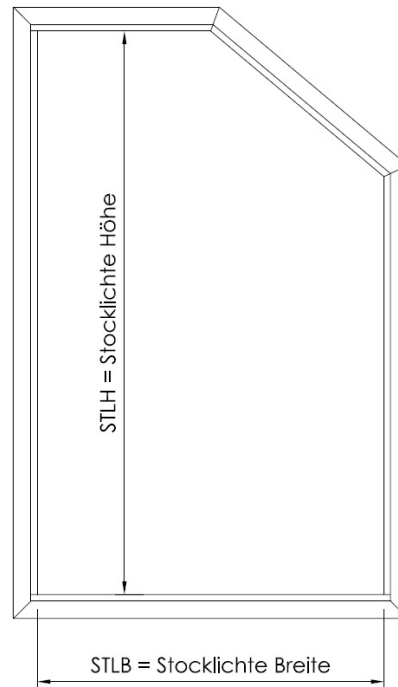
Datenblatt Profil F46

Ausführungsvarianten

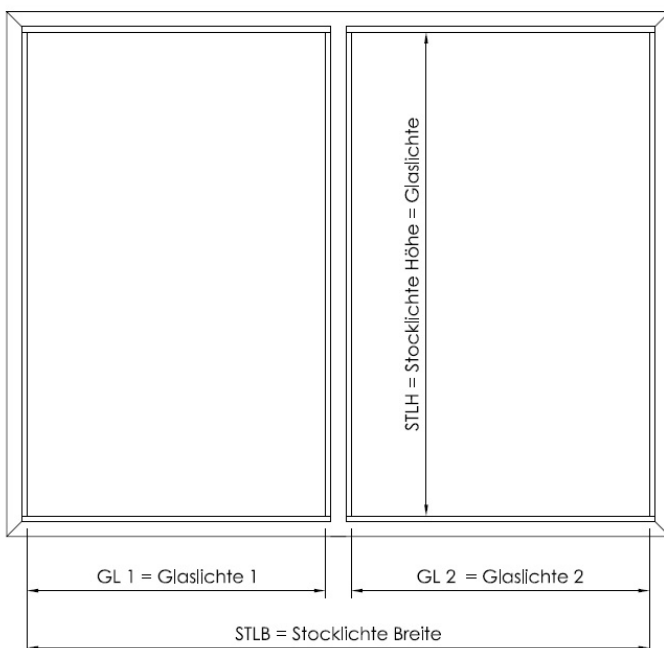
Fensterzarge Profil 4-seitig



Fensterzarge mit Gehrungskopfteil



Fensterzarge vertikal unterteilt



Fensterzarge horizontal unterteilt

