

Datenblatt Profil Z12

**Doppeltür-Umfassungszarge mit Schattennut,
für überfälztes Holztürblatt, oder Ganzglastürblatt**

Einbauarten

Mauerwerk (MWK), GKT-Ständerwand (GKT), Betonschalung (SCH),
Schraubmontage (DÜB), 2-teilig für nachträglichen Einbau (2TF, 2TV),
Holzriegelwand (HRW)

Materialausführung

Stahlblech 1,5 mm verzinkt, Stahlblech 2 mm verzinkt,
Edelstahl 1,5 mm V2A geschliffen K220, Edelstahl 1,5 mm V4A gebürstet.

Brandschutz

FH30 Kennzeichnung bei:
Montage in Mauerwerk, Trockenbauwand, Holzriegelwand,
Betonschalung Material aus Stahlblech verzinkt, Nennblechdicke 1,5 mm
oder 2 mm.

Anmerkung: die Brandschutzkennzeichnung, sowie die hierfür technische
Ausführung, ist immer vom Türblatlieferanten abhängig und zu erbringen!

Norm Ausführung

ÖNORM, DIN-Norm

wählbare Beschläge

Anuba M10/1, Anuba 3-DIM Doppelmuffen Spiegelbreite min. 40 mm
Simons V8600, Simons VX7612-3D Spiegelbreite min. 30 mm

Glaslichten

Oberlichte, Seitenlichte, 2-fache Seitenlichte, Ober- und Seitenlichte,
Ober- und 2-fache Seitenlichte.

Sonderausstattungen

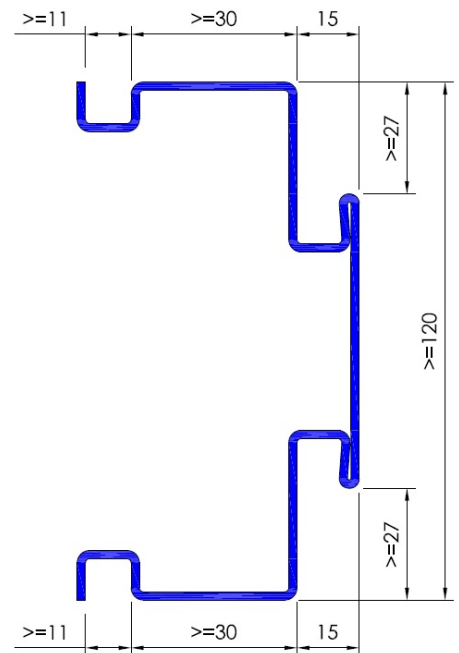
Aufnahme für obenliegenden Türschließer, integrierten Türschließer,
E-Öffner, Kabelübergang, Reedkontakt, Magnetfalle,
Winkelanschlagschiene 30/30/3 mm, APTK Anschlagschiene schraubbar mit Gummidichtung
Einbruchhemmung WK I, WK II, WK III, RC1, RC2, RC3
Bleiauskleidung 0,5 ? 4 mm

Ausschreibungstext

Doppeltür-Umfassungszarge mit Schattennut, Nennblechdicke, für Einbau in, Profil 3-seitig umlaufend, Falz 15/..... mm für
überfälztes Holztürblatt (oder Ganzglastürblatt), Spiegelbreite mm, inkl. mm Bodeneinstand, Gummidichtung, je Stk. Bandaufnahmen
....., ohne Brandschutzanforderung

Sonstiges

Profil kombinierbar z.Bsp.: einseitiger Doppelfalz, einseitig ohne Schattennut, einseitig stumpfeinschlagend,

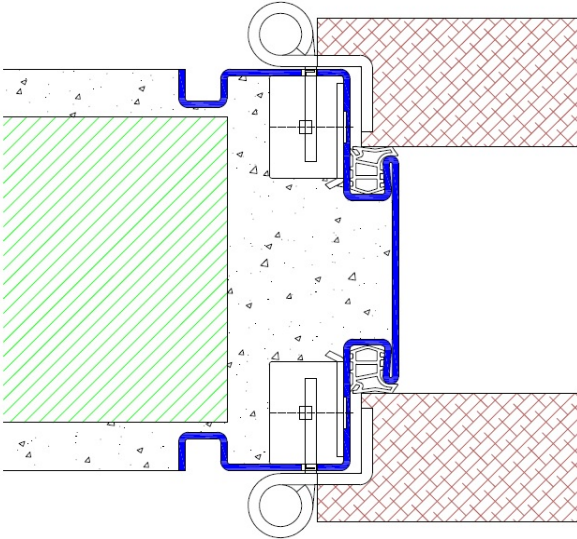


Datenblatt Profil Z12

Einbauvarianten

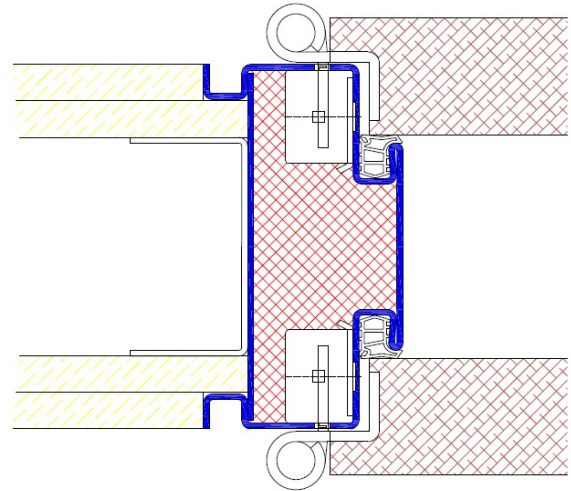
Profil Z12 / Einbau in Mauerwerk

Z12/MWK



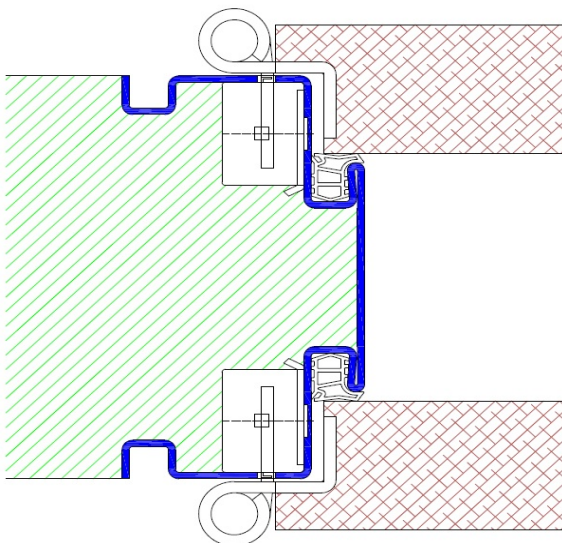
Profil Z12 / Einbau in GKT-Ständerwand

Z12/GKT



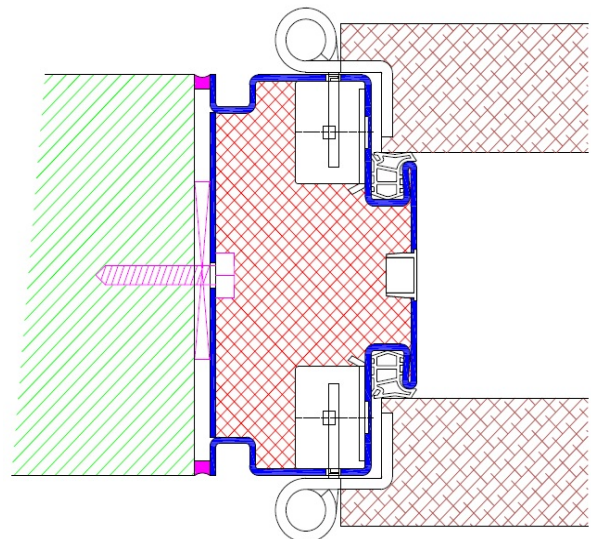
Profil Z12 / Einbau in Betonschalung

Z12/SCH



Profil Z12 / Einbau mit Schraubmontage

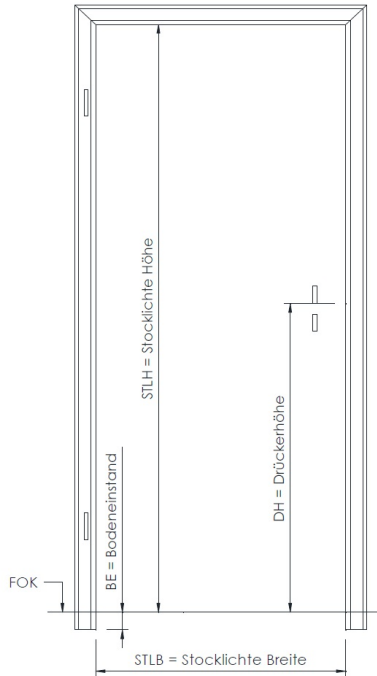
Z12/DÜB



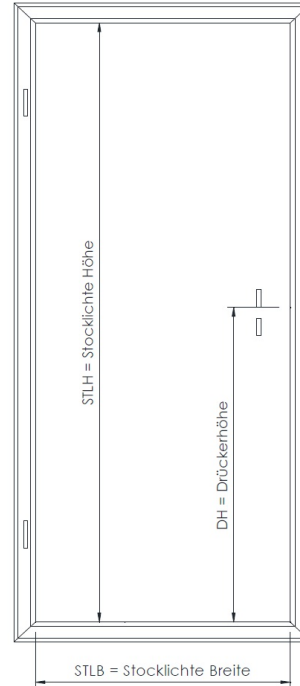
Datenblatt Profil Z12

Ausführungsvarianten

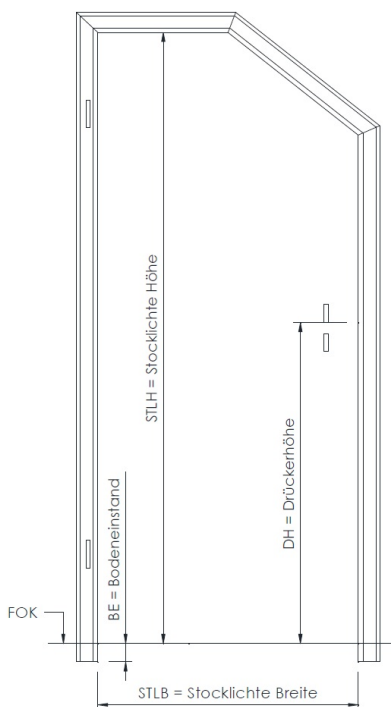
Schattennut Umfassungszarge



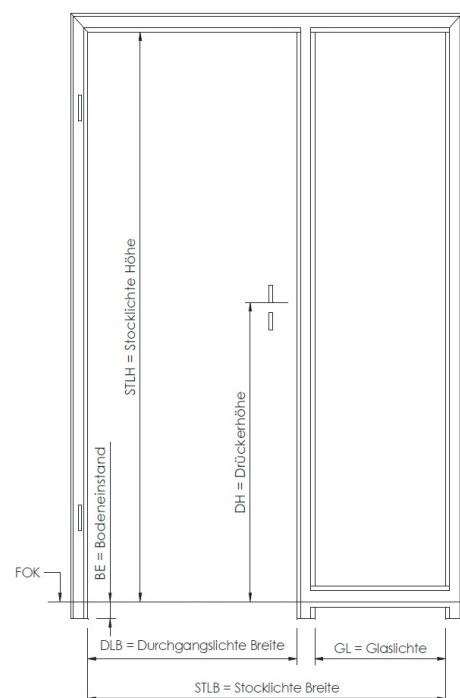
Schattennut Umfassungszarge Profil 4-seitig



Schattennut Umfassungszarge mit Gehrungskopfteil



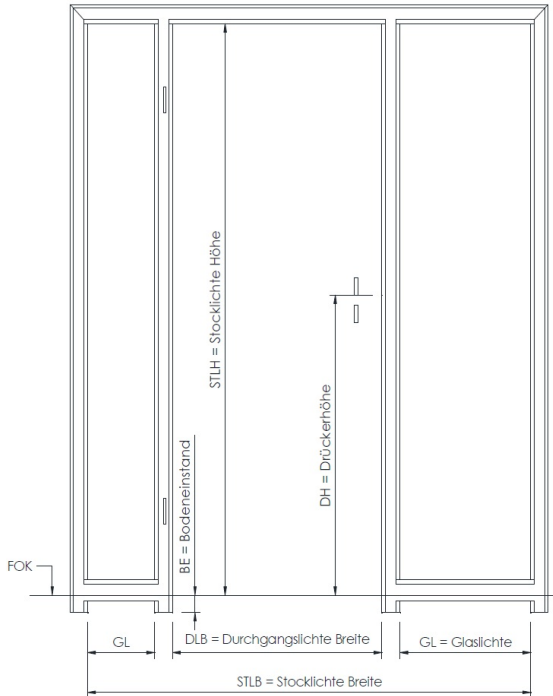
Schattennut Umfassungszarge mit Seitenlichte



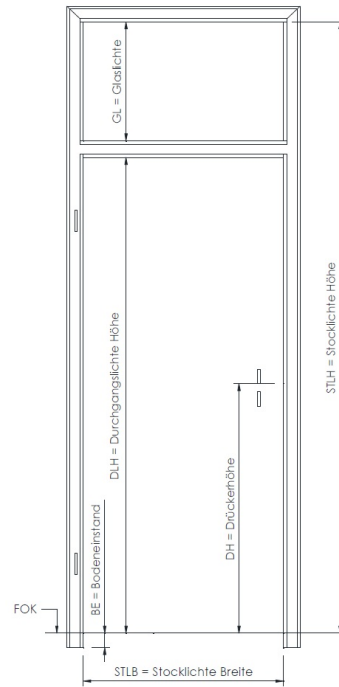
Datenblatt Profil Z12

Ausführungsvarianten

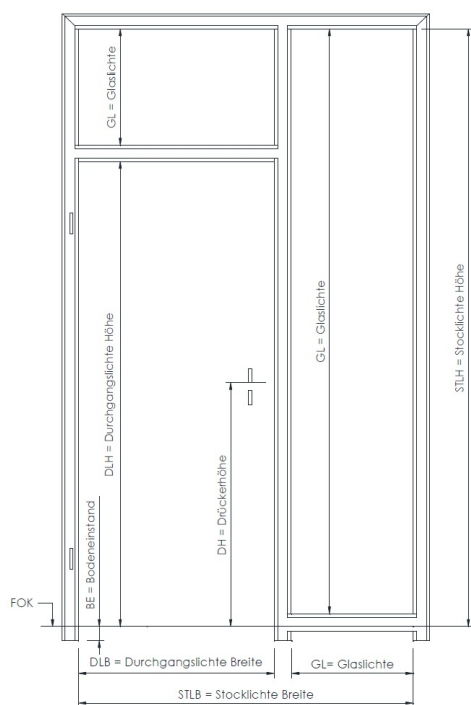
Schattennut Umfassungszarge mit 2-facher Seitenlichte



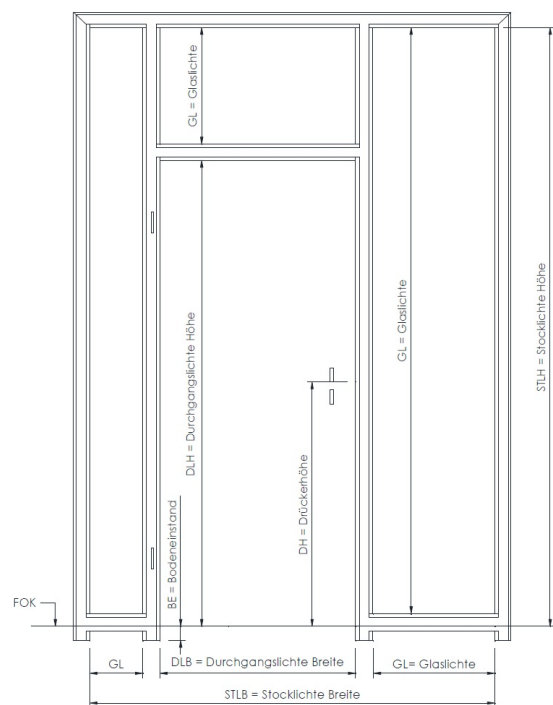
Schattennut Umfassungszarge mit Oberlichte



Schattennut Umfassungszarge mit Ober- und Seitenlichte



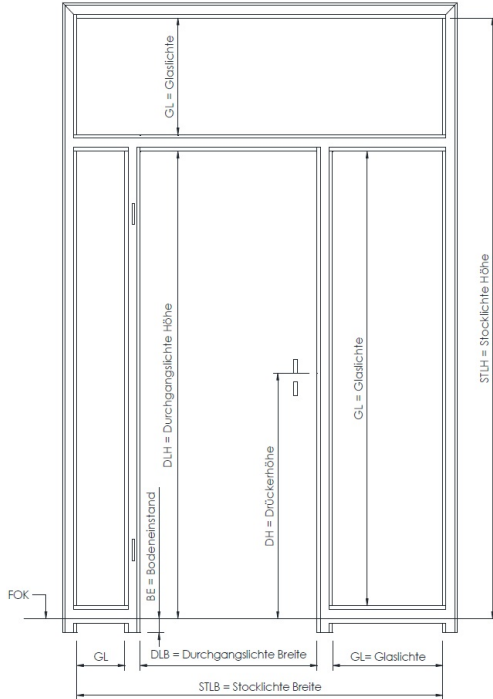
Schattennut Umfassungszarge mit Ober- und 2-facher Seitenlichte



Datenblatt Profil Z12

Ausführungsvarianten

Schattennut Umfassungszarge mit Ober- und Seitenlichte



Schattennut Umfassungszarge mit Ober- und 2-facher Seitenlichte

