

# Datenblatt Profil Z34

**Doppeltür-Doppelfalz-Umfassungszarge mit Schattennut und Übergreifung,  
für 2-fach überfälztes Holztürblatt**

## Einbauarten

Mauerwerk (MWK), GKT-Ständerwand (GKT), Betonschalung (SCH), Holzriegelwand (HRW)

## Materialausführung

Stahlblech 1,5 mm verzinkt, Stahlblech 2 mm verzinkt, Edelstahl 1,5 mm V2A geschliffen K220, Edelstahl 1,5 mm V4A gebürstet.

## Brandschutz

FH30 Kennzeichnung bei:  
Montage in Mauerwerk, Trockenbauwand, Holzriegelwand, Betonschalung Material aus Stahlblech verzinkt, Nennblechdicke 1,5 mm oder 2 mm.

Anmerkung: die Brandschutzkennzeichnung, sowie die hierfür technische Ausführung, ist immer vom Türblatlieferanten abhängig und zu erbringen!

## Norm Ausführung

ÖNORM, DIN-Norm

## wählbare Beschläge

Anuba M10/1, Anuba 3-DIM Doppelmuffen Spiegelbreite min. 40 mm  
Simons V8600, Simons VX7612-3D Spiegelbreite min. 30 mm

## Glaslichter

Oberlichte, Seitenlichte, 2-fache Seitenlichte, Ober- und Seitenlichte, Ober- und 2-fache Seitenlichte.

## Sonderausstattungen

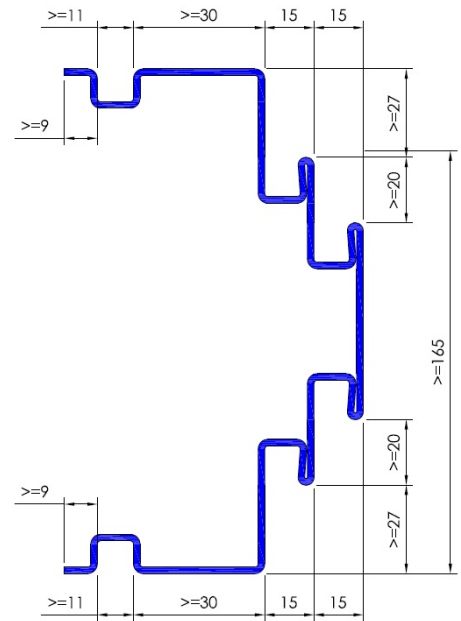
Aufnahme für obenliegenden Türschließer, integrierten Türschließer, E-Öffner, Kabelübergang, Reedkontakt, Magnetfalle, Winkelanschlagschiene 30/30/3 mm, APTK Anschlagschiene schraubbar mit Gummidichtung Einbruchhemmung WK I, WK II, WK III, RC1, RC2, RC3 Bleiauskleidung 0,5 ? 4 mm

## Ausschreibungstext

Doppeltür-Doppelfalz-Umfassungszarge mit Schattennut und Übergreifung, Nennblechdicke ....., für Einbau in ....., Profil 3-seitig umlaufend, Falz 15/.....+ 15/..... mm für 2-fach überfälztes Holztürblatt, Spiegelbreite ..... mm, inkl. .... mm Bodeneinstand, Gummidichtung, je .... Stk. Bandaufnahmen ....., ohne Brandschutzanforderung

## Sonstiges

Profil kombinierbar z.Bsp.: einseitiger Einfachfalz, einseitig ohne Schattennut, einseitig stumpfeinschlagend, .....

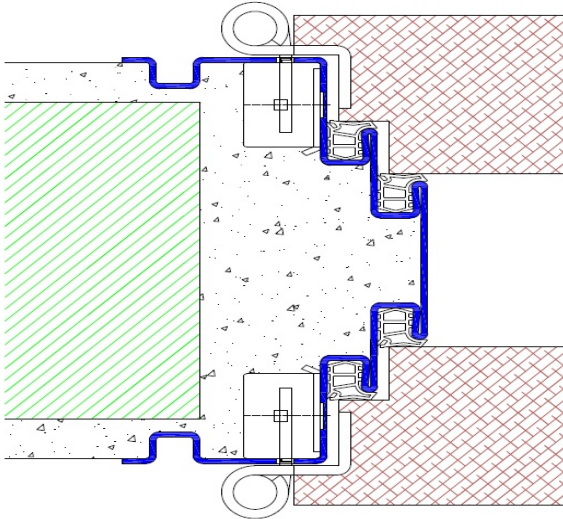


# Datenblatt Profil Z34

## Einbauvarianten

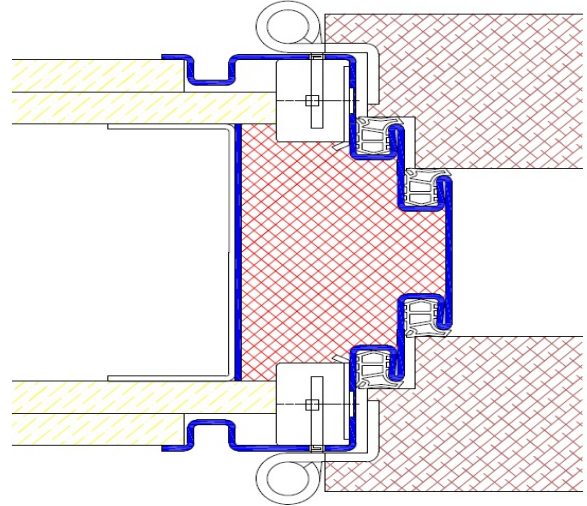
Profil Z34 / Einbau in Mauerwerk

Z34/MWK



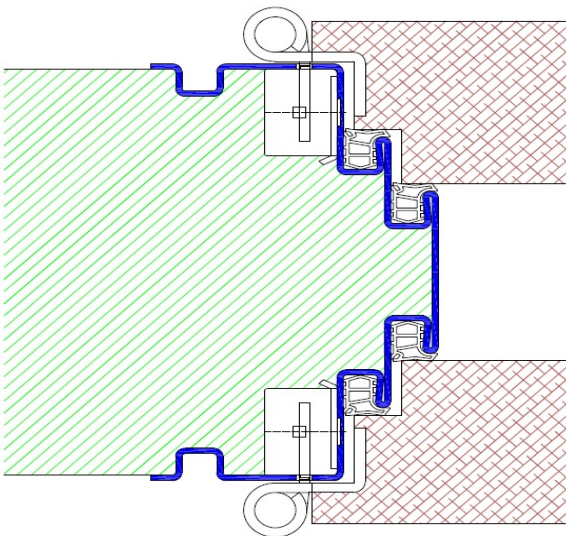
Profil Z34 / Einbau in GKT-Ständerwand

Z34/GKT



Profil Z34 / Einbau in Betonschalung

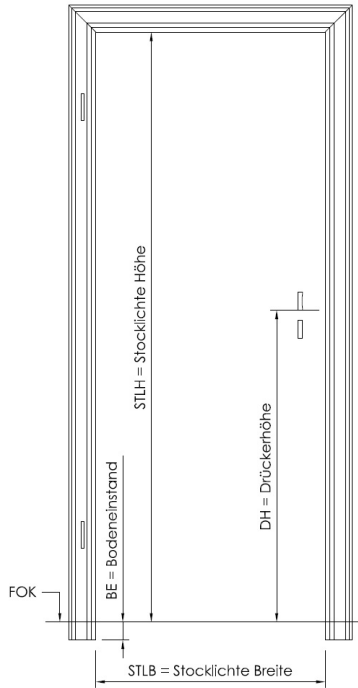
Z34/SCH



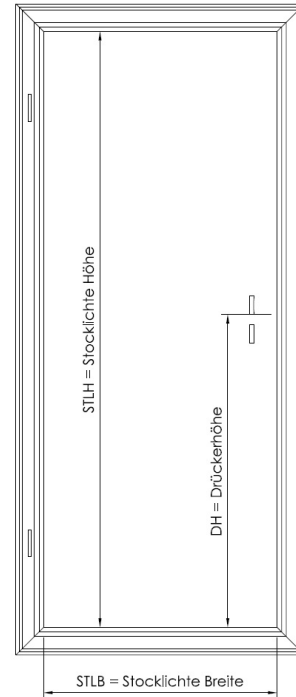
# Datenblatt Profil Z34

## Ausführungsvarianten

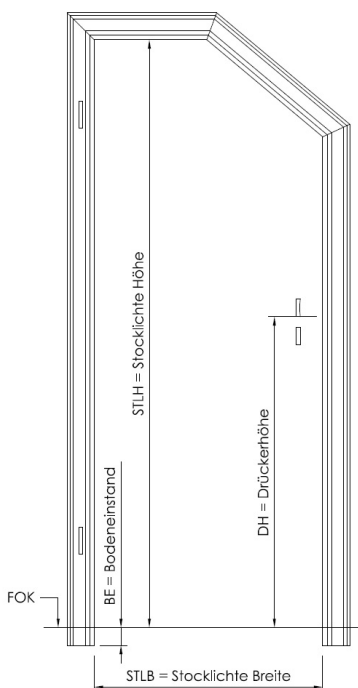
DF UZ mit Schattennut



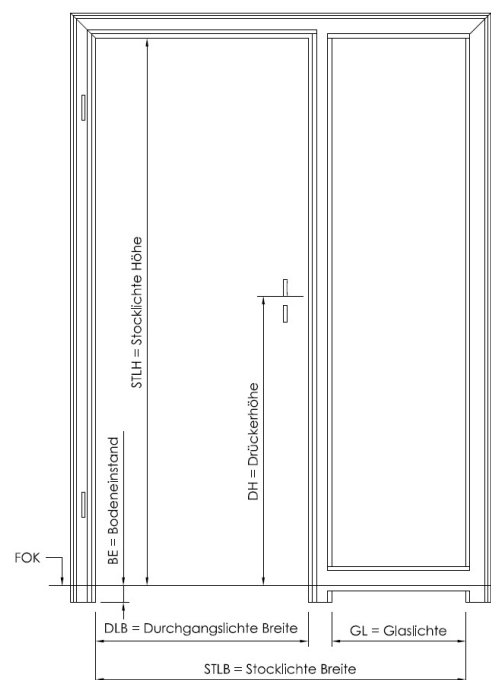
DF UZ mit Schattennut Profil 4-seitig



DF UZ mit Schattennut mit Gehrungskopfteil



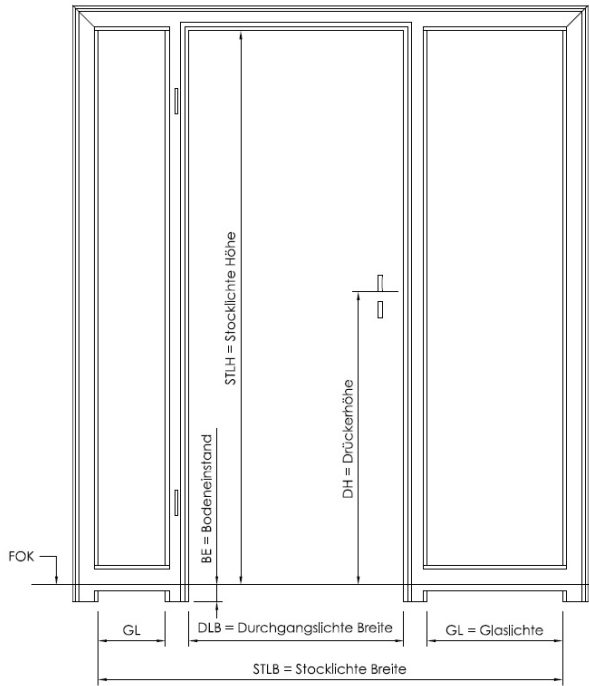
DF UZ mit Schattennut mit Seitenlichte



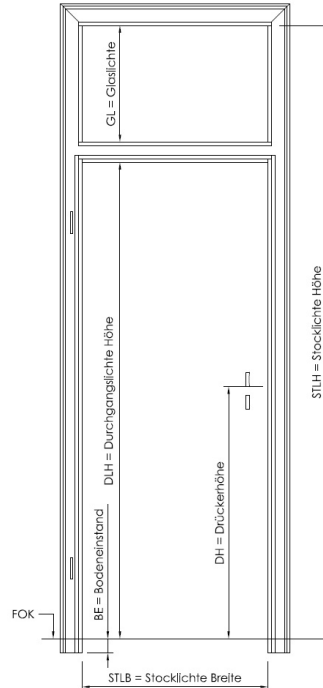
# Datenblatt Profil Z34

## Ausführungsvarianten

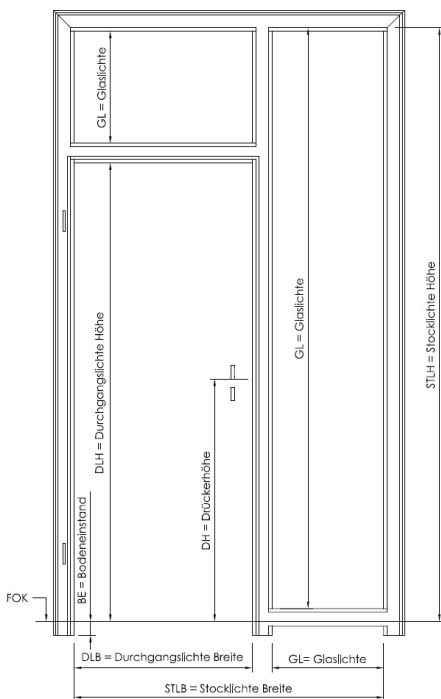
DF UZ mit Schattennut mit 2-facher Seitenlichte



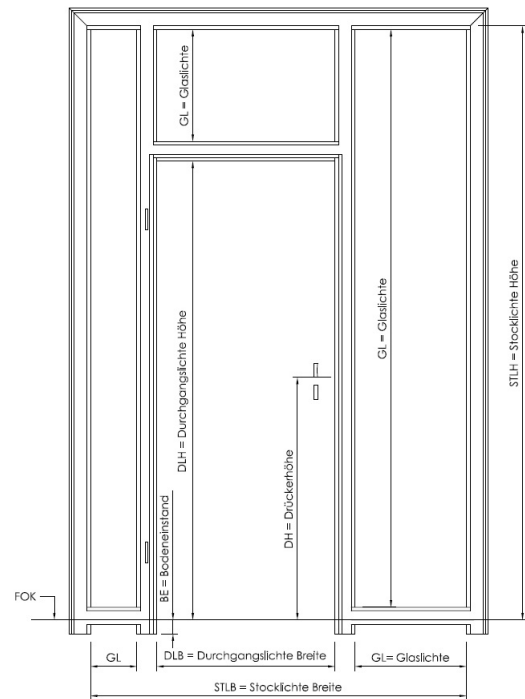
DF UZ mit Schattennut mit Oberlichte



DF UZ mit Schattennut mit Ober- und Seitenlichte



DF UZ mit Schattennut mit Ober- und 2-facher Seitenlichte



# Datenblatt Profil Z34

## Ausführungsvarianten

DF UZ mit Schattennut mit Ober- und Seitenlichte

DF UZ mit Schattennut mit Ober- und 2-facher Seitenlichte

