

# Datenblatt Profil K1

## Kämpferprofil K1

für überfälztes Holztürblatt oder Ganzglastürblatt

## Einbauarten

in Eck-, Umfassungs-, Block- und Fensterzargen

## Materialausführung

Stahlblech 1,5 mm verzinkt, Stahlblech 2 mm verzinkt,  
Edelstahl 1,5 mm V2A geschliffen K220, Edelstahl 1,5 mm V4A gebürstet.

## Norm Ausführung

ÖNORM, DIN-Norm

## Glaslichten

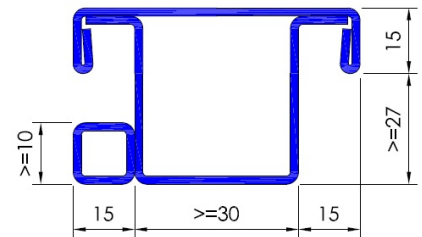
Oberlichte, Seitenlichte, 2-fache Seitenlichte, Ober- und Seitenlichte,  
Ober- und 2-fache Seitenlichte.

## Sonderausstattungen

Bleiauskleidung 0,5 ? 4 mm

## Ausschreibungstext

Kämpferprofil, Nennblechdicke ....., für Einbau in .....,  
Spiegelbreite ..... mm

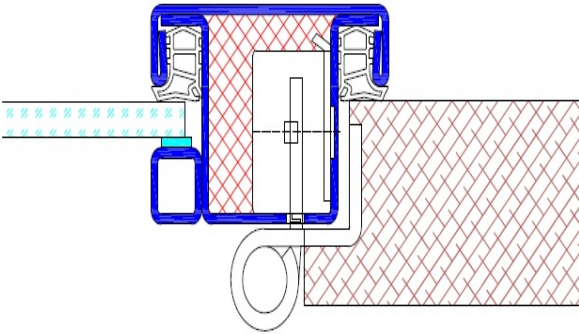


# Datenblatt Profil K1

## Einbauvarianten

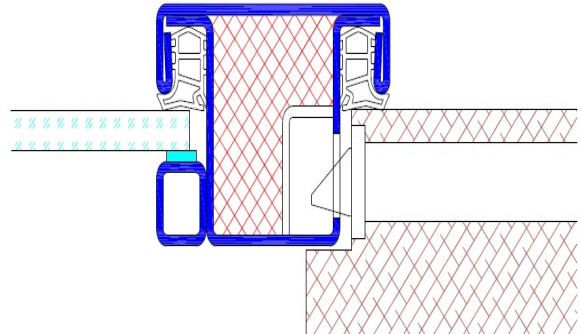
Profil K1 / mit eingebauter Bandaufnahme

Kämpferprofil K1  
mit Bandaufnahme



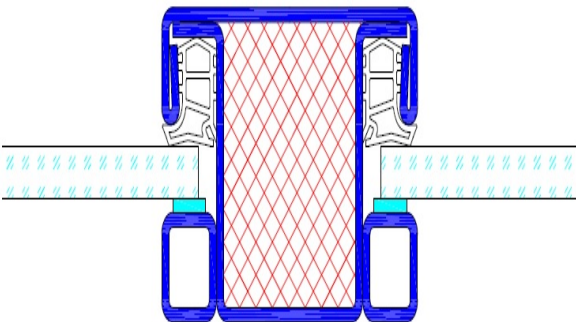
Profil K1 / mit eingebauter Schlossaufnahme

Kämpferprofil K1  
mit Schlossaufnahme



Profil K1 / für beidseitige Fixverglasung

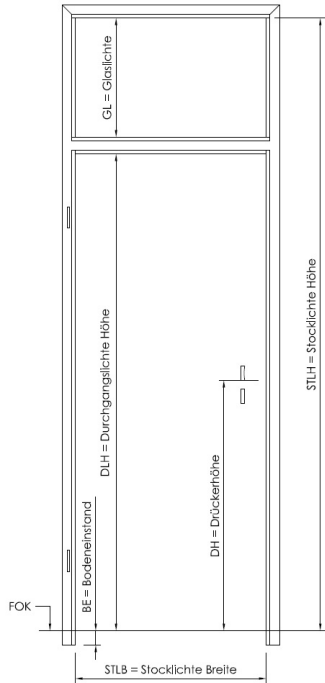
Kämpferprofil K1  
beidseitig Glas



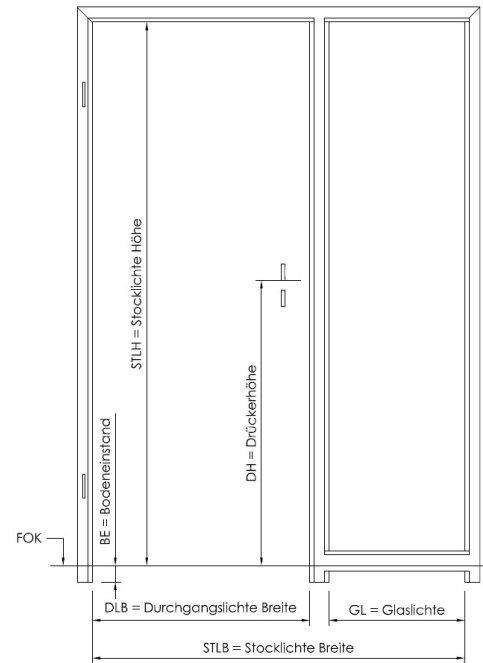
# Datenblatt Profil K1

## Ausführungsvarianten

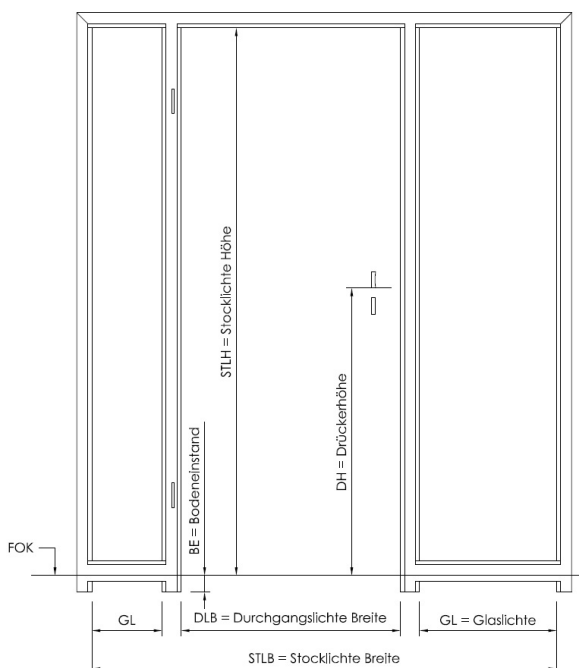
Kämpferprofil eingebaut in Zarge mit Oberlichte



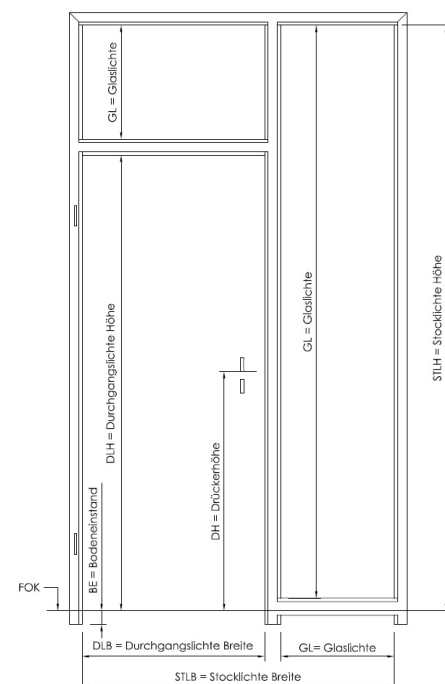
Kämpferprofil eingebaut in Zarge mit Seitenlichte



Kämpferprofil eingebaut in Zarge mit 2-facher Seitenlichte



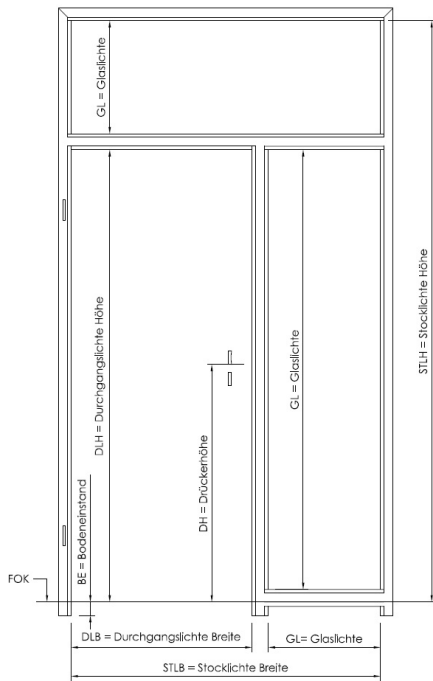
Kämpferprofil eingebaut in Zarge mit Ober- und Seitenlichte



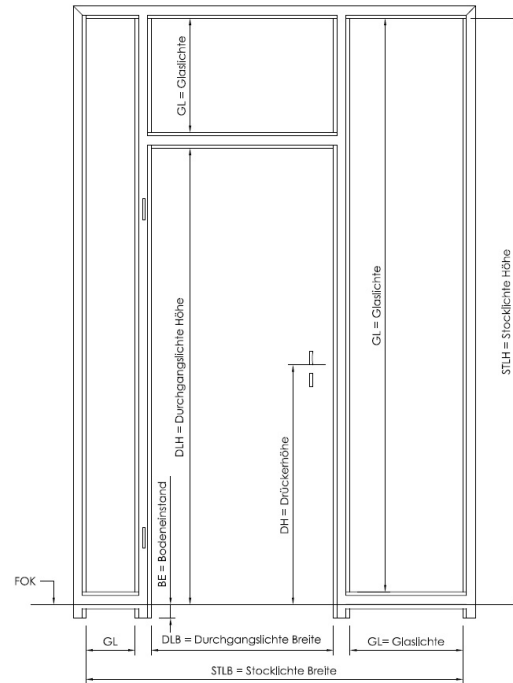
# Datenblatt Profil K1

## Ausführungsvarianten

Kämpferprofil eingebaut in Zarge mit Ober- und Seitenlichte



Kämpferprofil eingebaut in Zarge mit Ober- und 2-facher Seitenlichte



Kämpferprofil eingebaut in Zarge mit Ober- und 2-facher Seitenlichte

