

# Datenblatt Profil K10

**Kämpferprofil K10**

für überfälztes Holztürblatt oder Ganzglastürblatt

**Einbauarten**

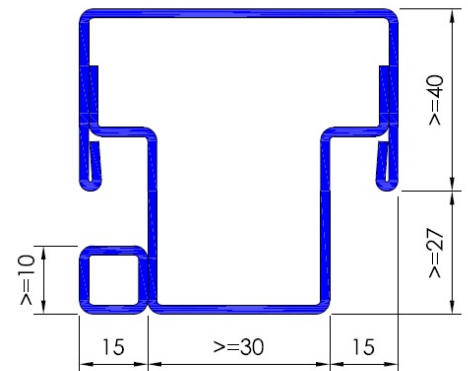
in Eck-, Umfassungs-, Block- und Fensterzargen

**Materialausführung**Stahlblech 1,5 mm verzinkt, Stahlblech 2 mm verzinkt,  
Edelstahl 1,5 mm V2A geschliffen K220, Edelstahl 1,5 mm V4A gebürstet.**Norm Ausführung**

ÖNORM, DIN-Norm

**Glaslichten**Oberlichte, Seitenlichte, 2-fache Seitenlichte, Ober- und Seitenlichte,  
Ober- und 2-fache Seitenlichte.**Sonderausstattungen**

Bleiauskleidung 0,5 ? 4 mm

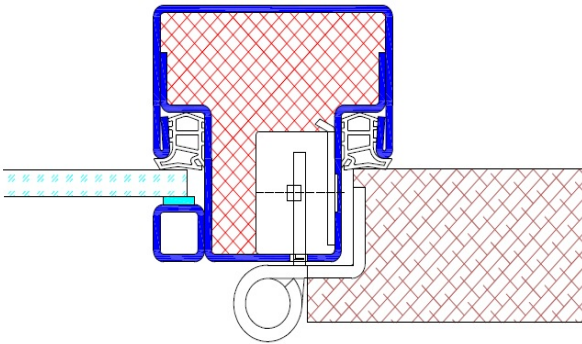
**Ausschreibungstext**Kämpferprofil, Nennblechdicke ....., für Einbau in .....,  
Spiegelbreite ..... mm, Profiltiefe ..... mm

# Datenblatt Profil K10

## Einbauvarianten

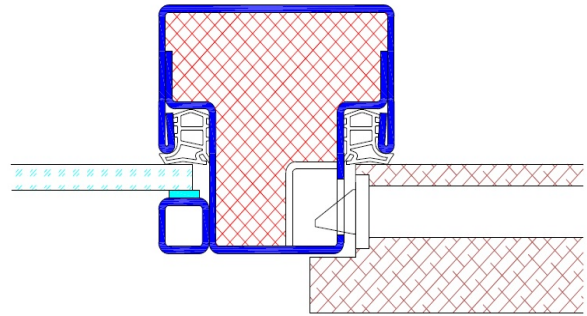
Profil K10 / mit eingebauter Bandaufnahme

Kämpferprofil K10  
mit Bandaufnahme



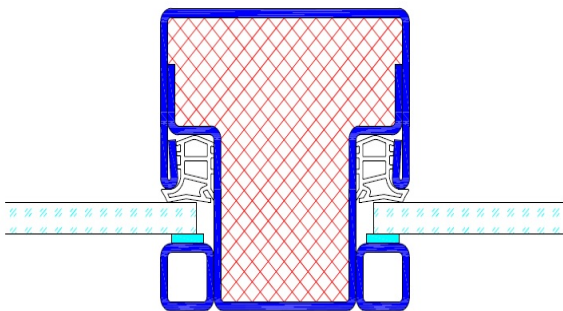
Profil K10 / mit eingebauter Schlossaufnahme

Kämpferprofil K10  
mit Schlossaufnahme



Profil K10 / für beidseitige Fixverglasung

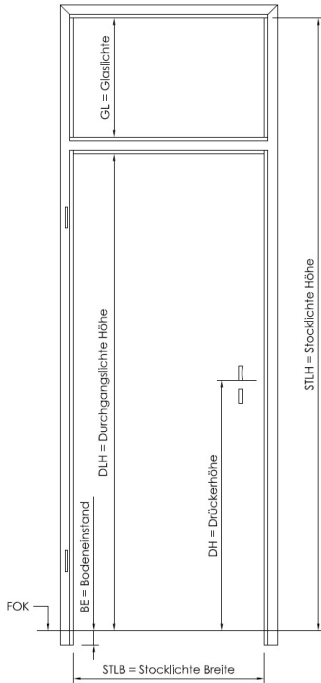
Kämpferprofil K10  
beidseitig Glas



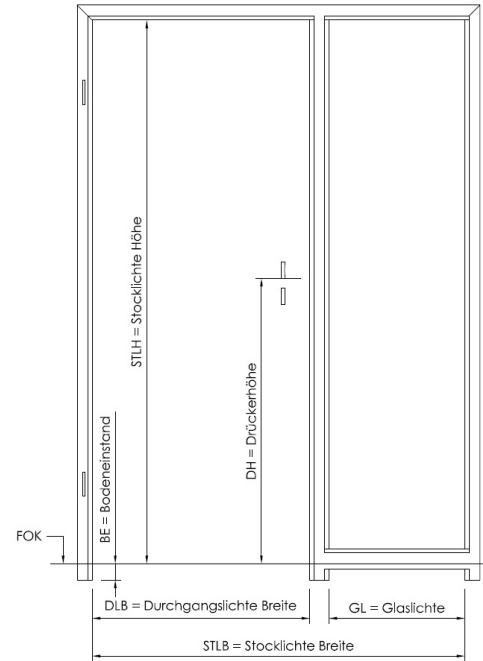
# Datenblatt Profil K10

## Ausführungsvarianten

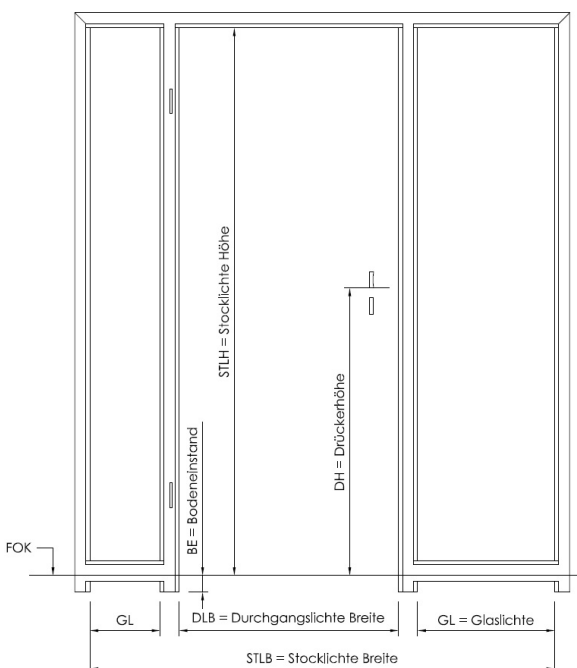
Kämpferprofil eingebaut in Zarge mit Oberlichte



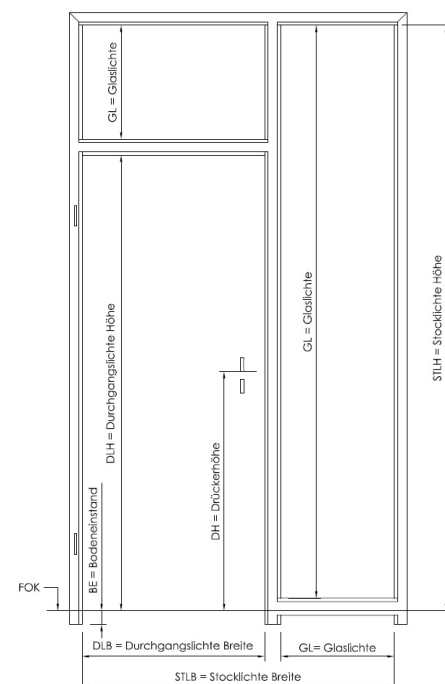
Kämpferprofil eingebaut in Zarge mit Seitenlichte



Kämpferprofil eingebaut in Zarge mit 2-facher Seitenlichte



Kämpferprofil eingebaut in Zarge mit Ober- und Seitenlichte

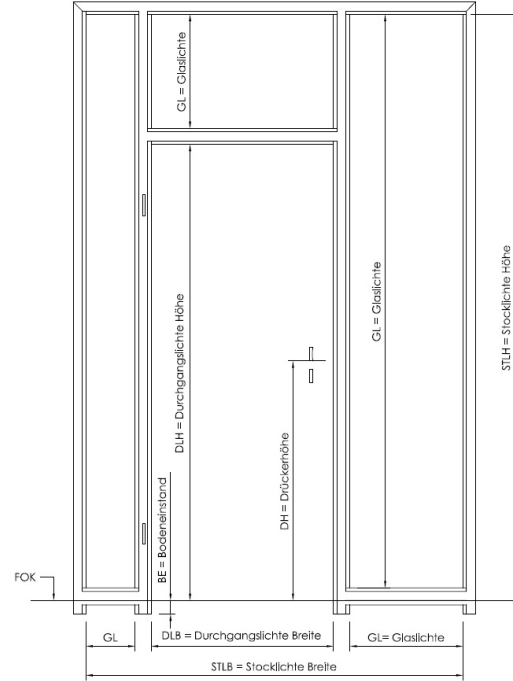
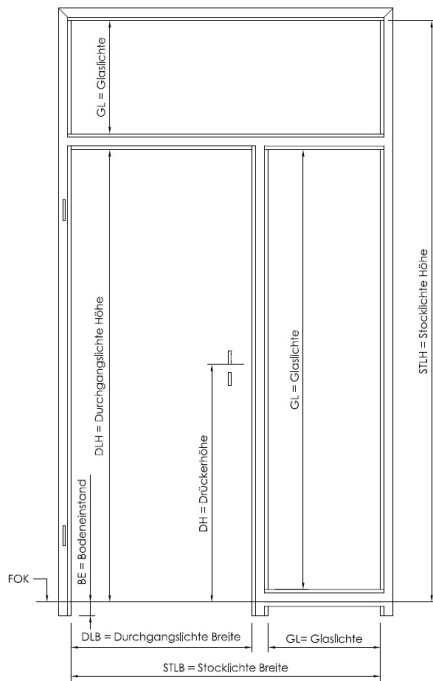


# Datenblatt Profil K10

## Ausführungsvarianten

Kämpferprofil eingebaut in Zarge mit Ober- und Seitenlichte

Kämpferprofil eingebaut in Zarge mit Ober- und 2-facher Seitenlichte



Kämpferprofil eingebaut in Zarge mit Ober- und 2-facher Seitenlichte

