

Datenblatt Profil K2

Kämpferprofil K2

für stumpfeinschlagendes Holztürblatt

Einbauarten

in Eck-, Umfassungs-, Block- und Fensterzargen

MaterialausführungStahlblech 1,5 mm verzinkt, Stahlblech 2 mm verzinkt,
Edelstahl 1,5 mm V2A geschliffen K220, Edelstahl 1,5 mm V4A gebürstet.**Norm Ausführung**

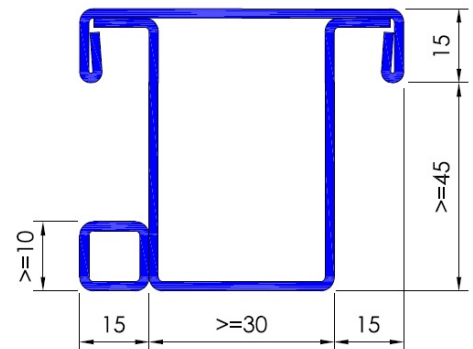
ÖNORM, DIN-Norm

GlaslichtenOberlichte, Seitenlichte, 2-fache Seitenlichte, Ober- und Seitenlichte,
Ober- und 2-fache Seitenlichte.**Sonderausstattungen**

Bleiauskleidung 0,5 ? 4 mm

AusschreibungstextKämpferprofil, Nennblechdicke, für Einbau in,
Spiegelbreite mm**Zusätzliches Variables Feld**

auch für Isolierverglasung geeignet

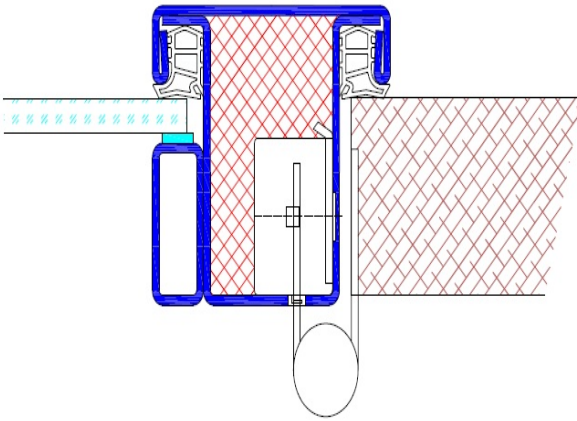


Datenblatt Profil K2

Einbauvarianten

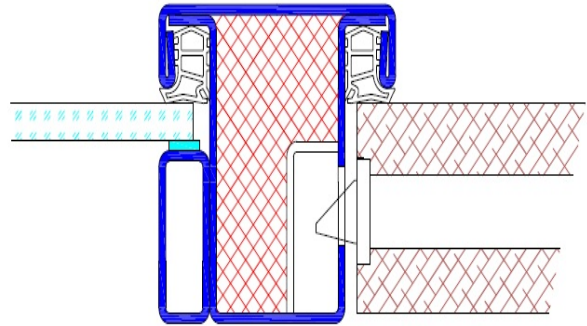
Profil K2 / mit eingebauter Bandaufnahme

Kämpferprofil K2
mit Bandaufnahme



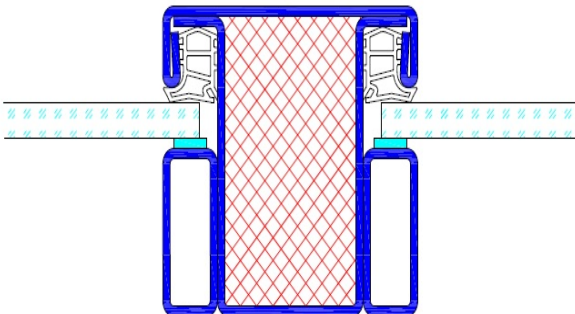
Profil K2 / mit eingebauter Schlossaufnahme

Kämpferprofil K2
mit Schlossaufnahme



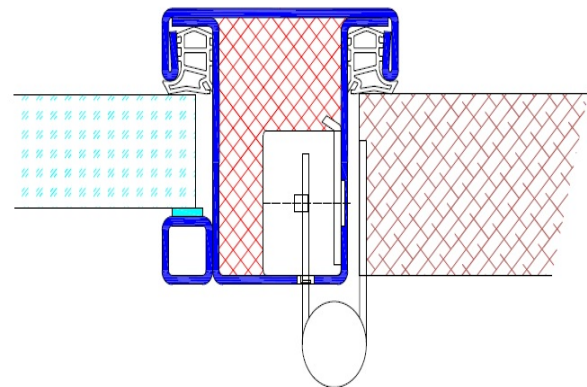
Profil K2 / für beidseitige Fixverglasung

Kämpferprofil K2
beidseitig Glas



Profil K2 / für Isolierverglasung

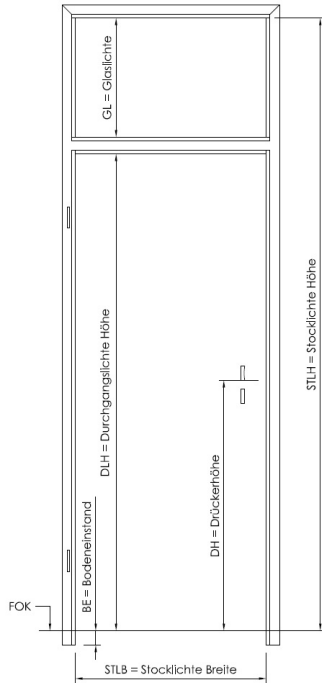
Kämpferprofil K2
mit Bandaufnahme
und Isolierverglasung



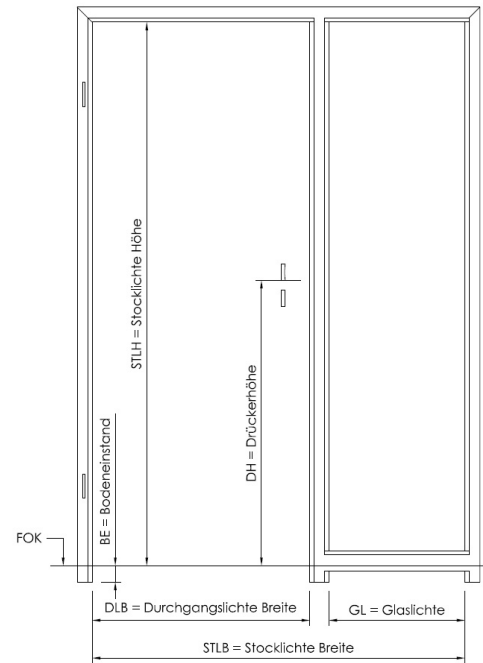
Datenblatt Profil K2

Ausführungsvarianten

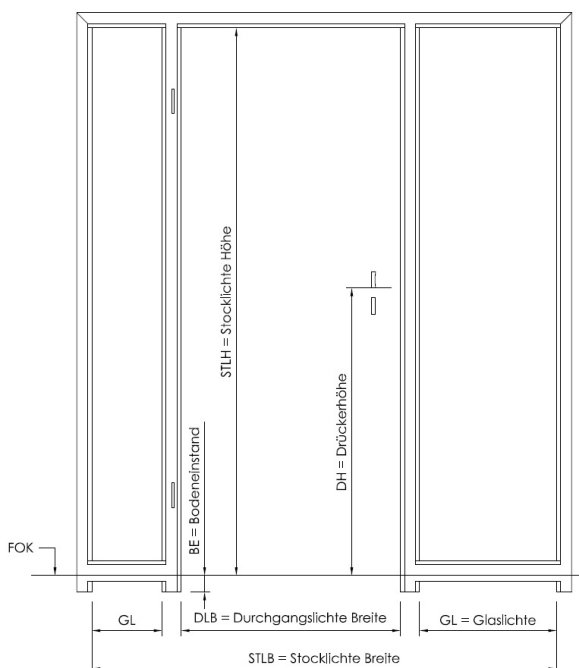
Kämpferprofil eingebaut in Zarge mit Oberlichte



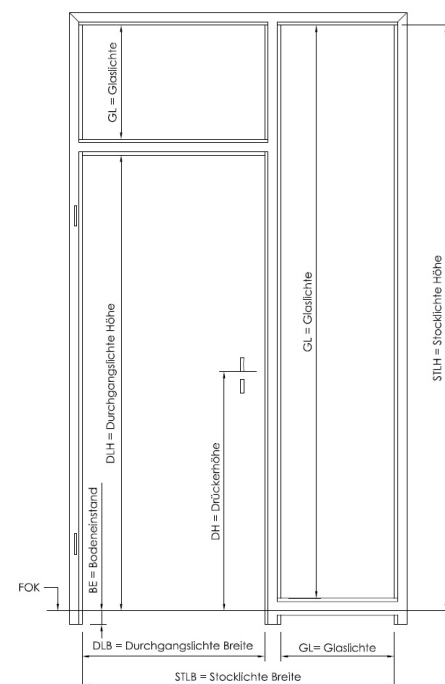
Kämpferprofil eingebaut in Zarge mit Seitenlichte



Kämpferprofil eingebaut in Zarge mit 2-facher Seitenlichte



Kämpferprofil eingebaut in Zarge mit Ober- und Seitenlichte

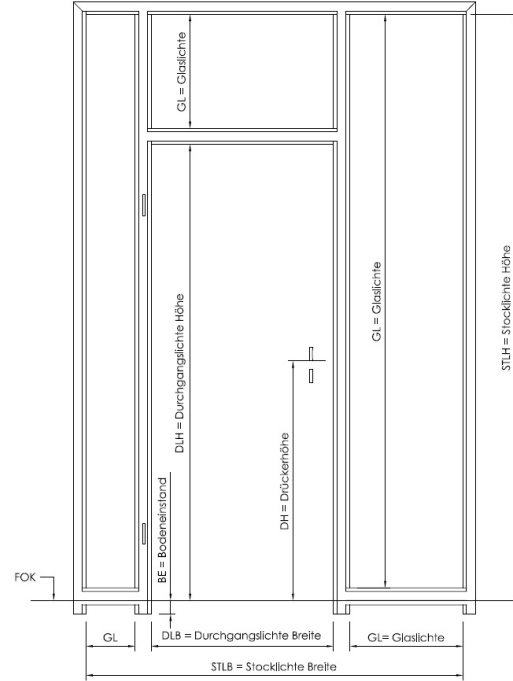
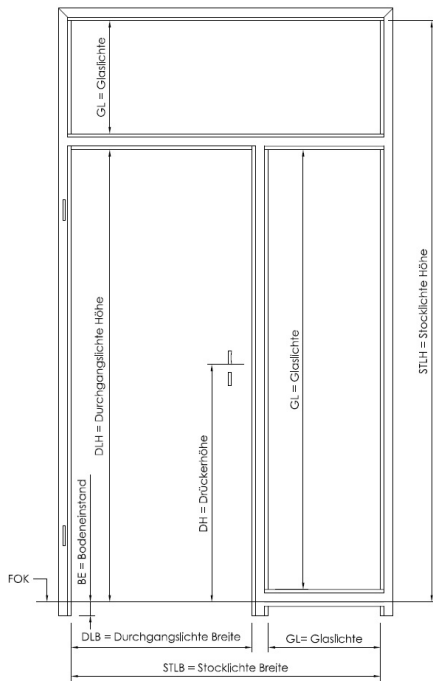


Datenblatt Profil K2

Ausführungsvarianten

Kämpferprofil eingebaut in Zarge mit Ober- und Seitenlichte

Kämpferprofil eingebaut in Zarge mit Ober- und 2-facher Seitenlichte



Kämpferprofil eingebaut in Zarge mit Ober- und 2-facher Seitenlichte

