

Datenblatt Profil K40

Kämpferprofil K40
mit Doppelfalz für stumpfeinschlagendes Holztürblatt

Einbauarten

in Eck-, Umfassungs- und Blockzargen mit Doppelfalz

Materialausführung

Stahlblech 1,5 mm verzinkt, Stahlblech 2 mm verzinkt,
Edelstahl 1,5 mm V2A geschliffen K220, Edelstahl 1,5 mm V4A gebürstet.

Norm Ausführung

ÖNORM, DIN-Norm

Glaslichten

Oberlichte, Seitenlichte, 2-fache Seitenlichte, Ober- und Seitenlichte,
Ober- und 2-fache Seitenlichte.

Sonderausstattungen

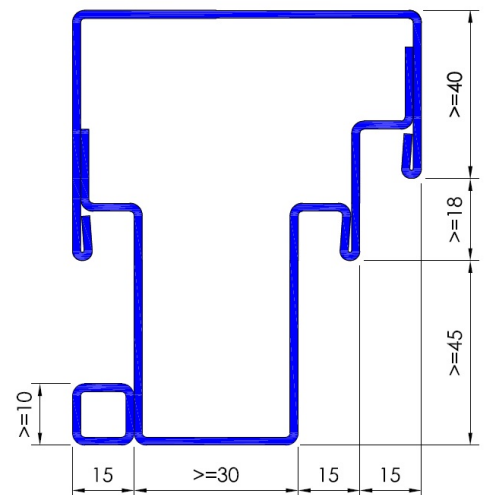
Bleiauskleidung 0,5 ? 4 mm

Ausschreibungstext

Kämpferprofil mit Doppelfalz, Nennblechdicke, für Einbau in,
Spiegelbreite mm, Profiltiefe mm

Zusätzliches Variables Feld

auch für Isolierverglasung geeignet

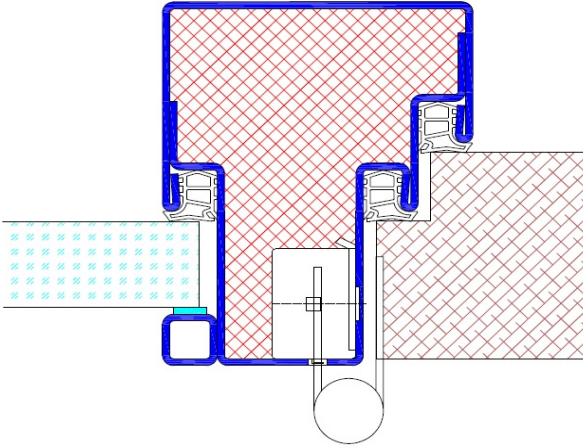


Datenblatt Profil K40

Einbauvarianten

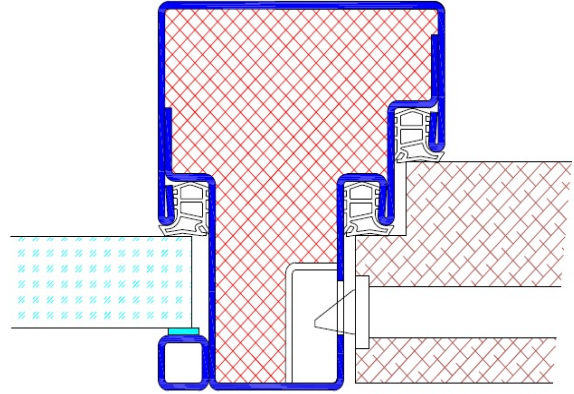
Profil K40 / mit eingebauter Bandaufnahme

Kämpferprofil K40
mit Bandaufnahme



Profil K40 / mit eingebauter Schlossaufnahme

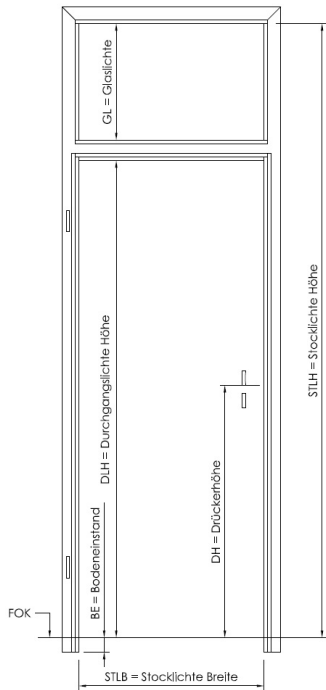
Kämpferprofil K40
mit Schlossaufnahme



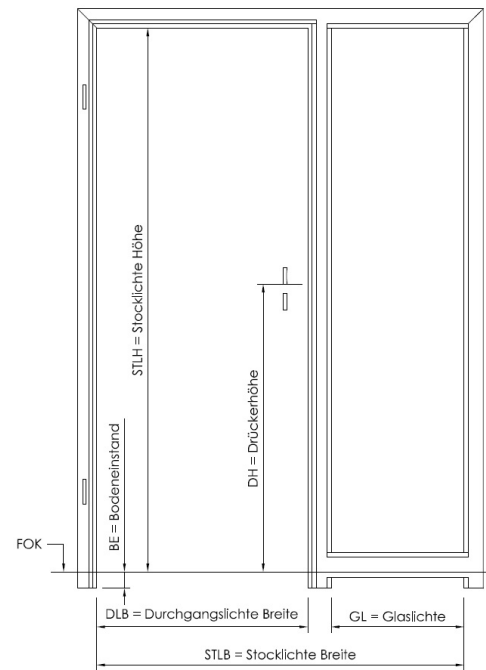
Datenblatt Profil K40

Ausführungsvarianten

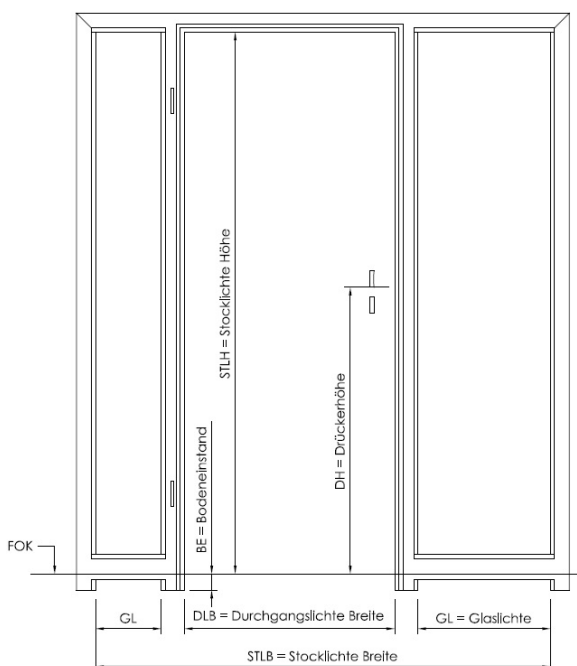
Kämpferprofil eingebaut in Zarge mit Oberlichte



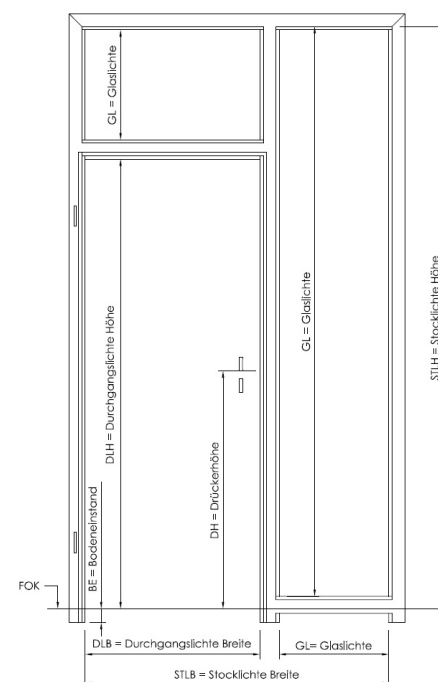
Kämpferprofil eingebaut in Zarge mit Seitenlichte



Kämpferprofil eingebaut in Zarge mit 2-facher Seitenlichte



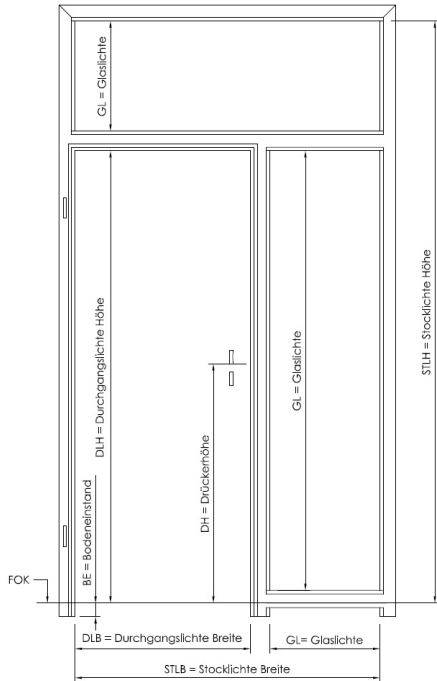
Kämpferprofil eingebaut in Zarge mit Ober- und Seitenlichte



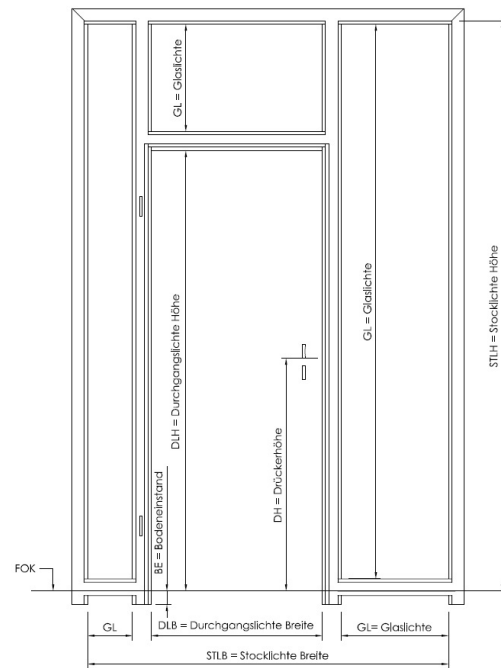
Datenblatt Profil K40

Ausführungsvarianten

Kämpferprofil eingebaut in Zarge mit Ober- und Seitenlichte



Kämpferprofil eingebaut in Zarge mit Ober- und 2-facher Seitenlichte



Kämpferprofil eingebaut in Zarge mit Ober- und 2-facher Seitenlichte

