

# Datenblatt Profil B14

## Block-, Umfassungszarge mit Schattennut und Übergreifung, für überfälztes Holztürblatt, oder Ganzglastürblatt

### Einbauarten

Mauerwerk (MWK), GKT-Ständerwand (GKT), Betonschalung (SCH), Holzriegelwand (HRW)

### Materialausführung

Stahlblech 1,5 mm verzinkt, Stahlblech 2 mm verzinkt, Edelstahl 1,5 mm V2A geschliffen K220, Edelstahl 1,5 mm V4A gebürstet.

### Brandschutz

FH30 Kennzeichnung bei:  
Montage in Mauerwerk, Trockenbauwand, Holzriegelwand, Betonschalung Material aus Stahlblech verzinkt, Nennblechdicke 1,5 mm oder 2 mm.

Anmerkung: die Brandschutzkennzeichnung, sowie die hierfür technische Ausführung, ist immer vom Türblatlieferanten abhängig und zu erbringen!

### Norm Ausführung

ÖNORM, DIN-Norm

### wählbare Beschläge

Anuba M10/1, Anuba 3-DIM Doppelmuffen Spiegelbreite min. 30 mm  
Simons V8600, Simons VX7512-3D Spiegelbreite min. 30 mm

### Glaslichter

Oberlichte, Seitenlichte, 2-fache Seitenlichte, Ober- und Seitenlichte, Ober- und 2-fache Seitenlichte.

### Sonderausstattungen

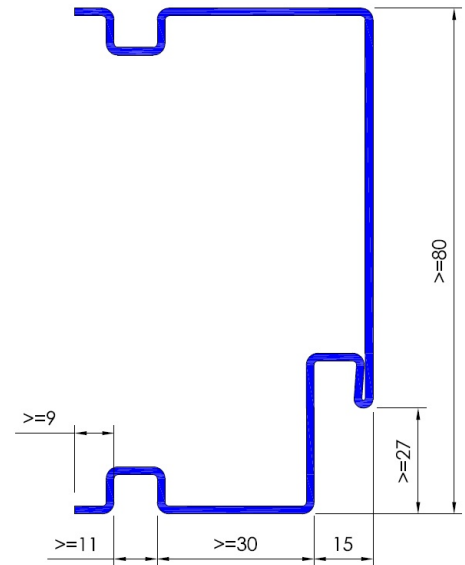
Aufnahme für obenliegenden Türschließer, integrierten Türschließer, E-Öffner, Kabelübergang, Reedkontakt, Magnetfalle, Winkelanschlagschiene 30/30/3 mm, APTK Anschlagschiene schraubbar mit Gummidichtung Einbruchhemmung WK II, WK III, RC1, RC2, RC3  
Bleiauskleidung 0,5 ? 4 mm

### Ausschreibungstext

Umfassungszarge mit überhöhten Gegenspiegel, Schattennut und Übergreifung, Nennblechdicke ....., für Einbau in ....., Profil 3-seitig umlaufend, Falz 15/..... mm für überfälztes Holztürblatt (oder Ganzglastürblatt), Spiegelbreite ..... mm, inkl. .... mm Bodeneinstand, Gummidichtung, je .... Stk. Bandaufnahmen ....., ohne Brandschutzanforderung

### Sonstiges

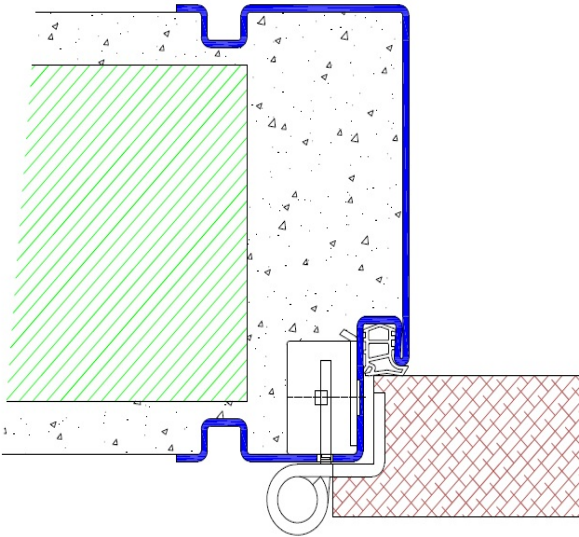
auch mit anderen Profilen kombinierbar  
zum Beispiel einseitig ohne Schattennut



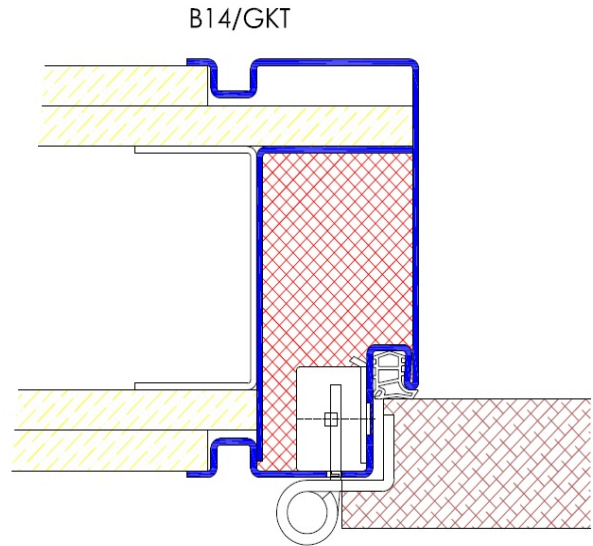
# Datenblatt Profil B14

## Einbauvarianten

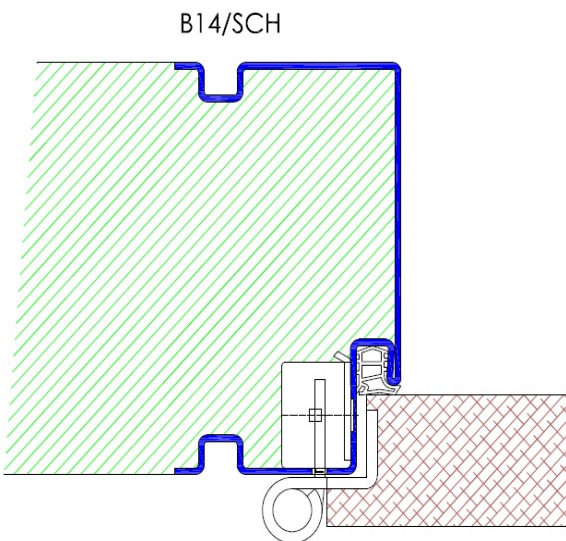
Profil B14 / Einbau in Mauerwerk  
B14/MWK



Profil B14 / Einbau in GKT-Ständerwand  
B14/GKT



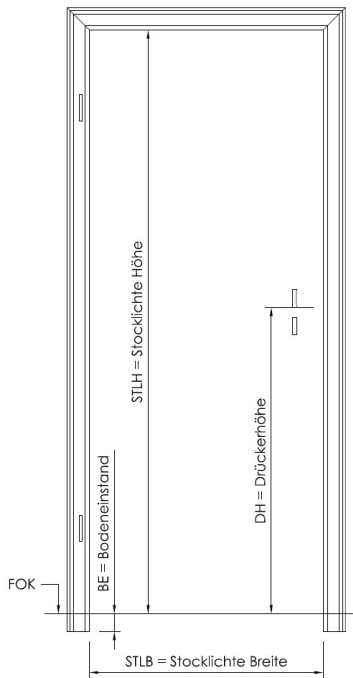
Profil B14 / Einbau in Betonschalung  
B14/SCH



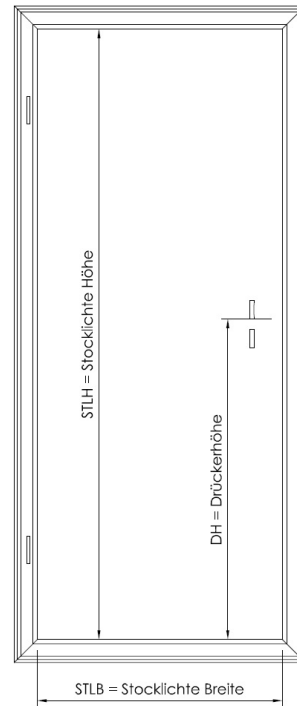
# Datenblatt Profil B14

## Ausführungsvarianten

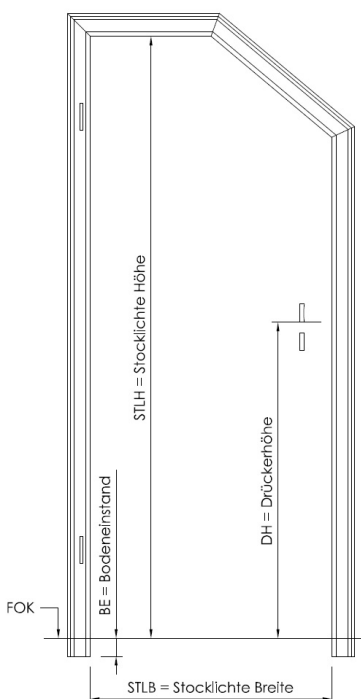
Schattennut Umfassungszarge



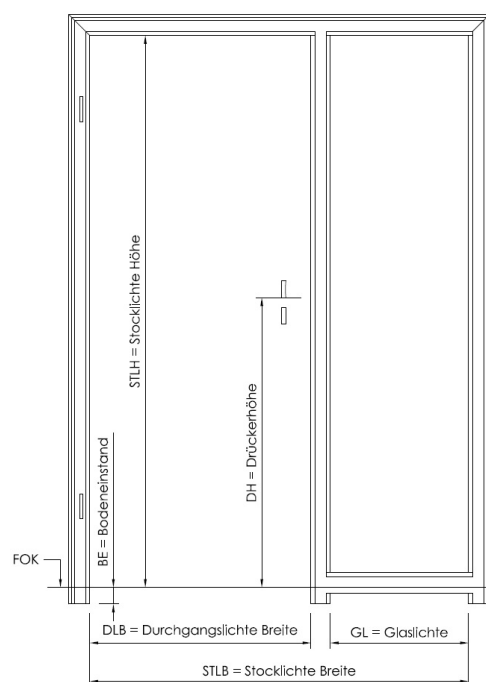
Schattennut Umfassungszarge Profil 4-seitig



Schattennut Umfassungszarge mit Gehrungskopfteil



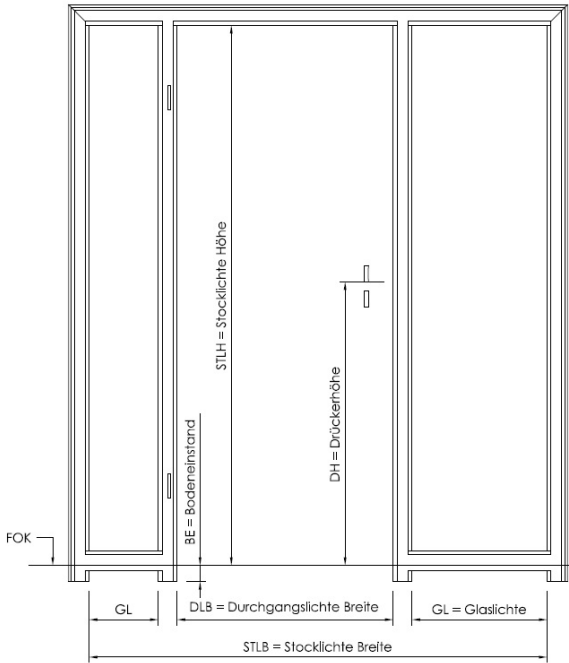
Schattennut Umfassungszarge mit Seitenlichte



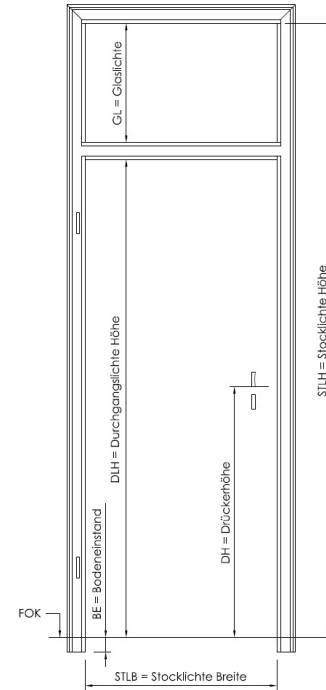
# Datenblatt Profil B14

## Ausführungsvarianten

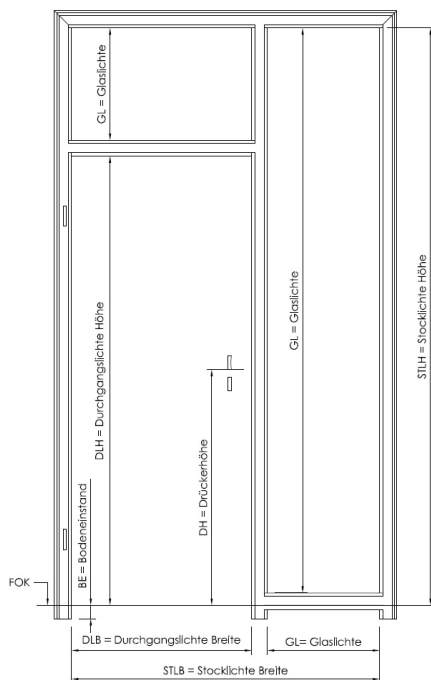
Schattennut Umfassungszarge mit 2-facher Seitenlichte



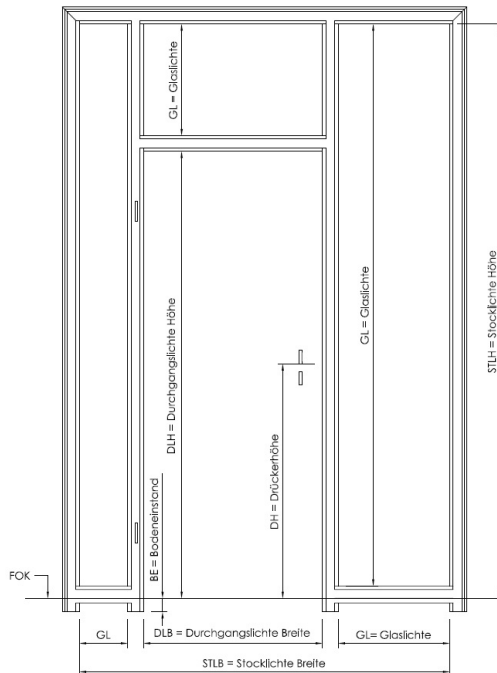
Schattennut Umfassungszarge mit Oberlichte



Schattennut Umfassungszarge mit Ober- und Seitenlichte



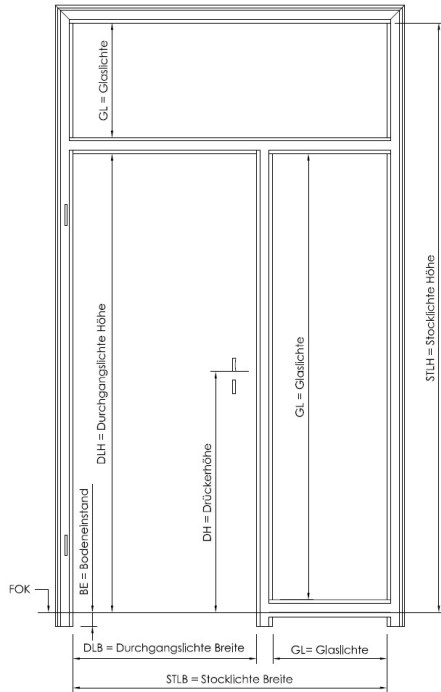
Schattennut Umfassungszarge mit Ober- und 2-facher Seitenlichte



# Datenblatt Profil B14

## Ausführungsvarianten

Schattennut Umfassungszarge mit Ober- und Seitenlichte



Schattennut Umfassungszarge mit Ober- und 2-facher Seitenlichte

