

Datenblatt Profil F10

Fensterzarge, für einseitige Fixverglasung

Einbauarten

Mauerwerk (MWK), GKT-Ständerwand (GKT), Betonschalung (SCH),
Schraubmontage (DÜB), 2-teilig für nachträglichen Einbau (2TF, 2TV).

Materialausführung

Stahlblech 1,5 mm verzinkt, Stahlblech 2 mm verzinkt,
Edelstahl 1,5 mm V2A geschliffen K220, Edelstahl 1,5 mm V4A gebürstet.

Brandschutz

FH30 Kennzeichnung bei:
Montage in Mauerwerk, GKT-Ständerwand, Betonschalung
Material aus Stahlblech verzinkt, Nennblechdicke 1,5 mm oder 2 mm.

Norm Ausführung

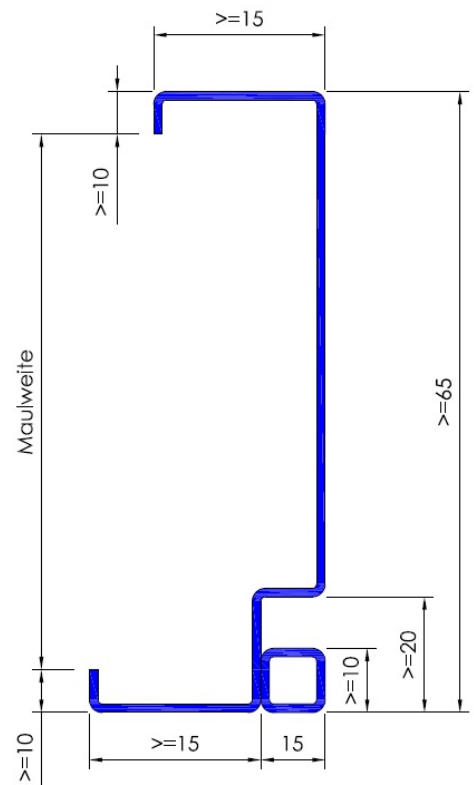
ÖNORM, DIN-Norm

Sonderausstattungen

durch Kämpferprofil unterteilt, gerichtet für Schiebefenster
Bleiauskleidung 0,5 ? 4 mm

Ausschreibungstext

Umfassungszarge Nennblechdicke, für Einbau in, Profil 4-seitig umlaufend, Falz 15/..... mm für einseitige Fixverglasung,
Glasstärkemm, Spiegelbreite mm, inkl. eingeschraubten Glashalteleisten, ohne Brandschutzanforderung

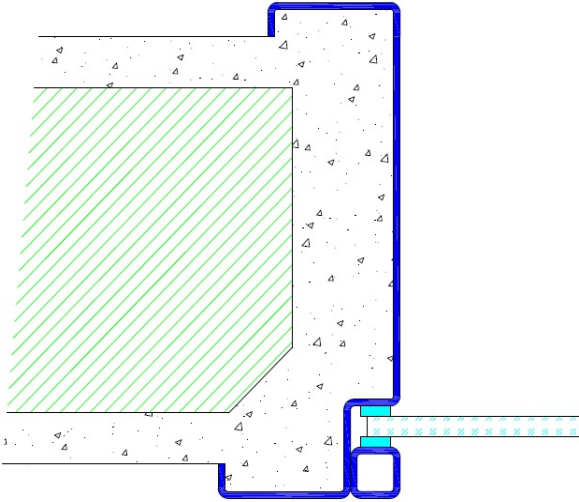


Datenblatt Profil F10

Einbauvarianten

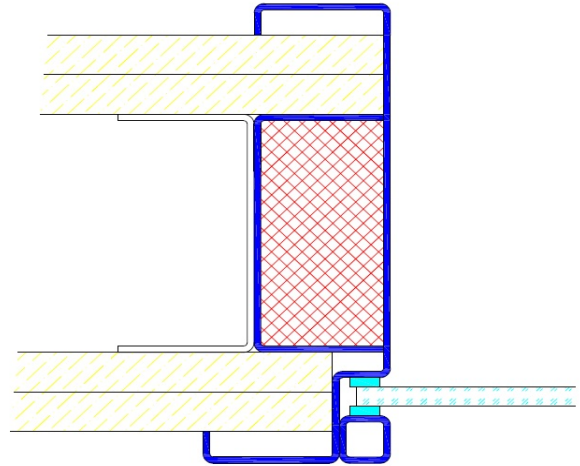
Profil F10 / Einbau in Mauerwerk

F10/MWK



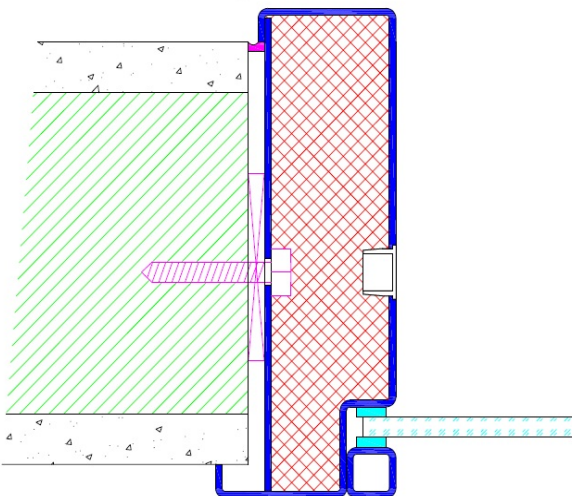
Profil F10 / Einbau in GKT-Ständerwand

F10/GKT



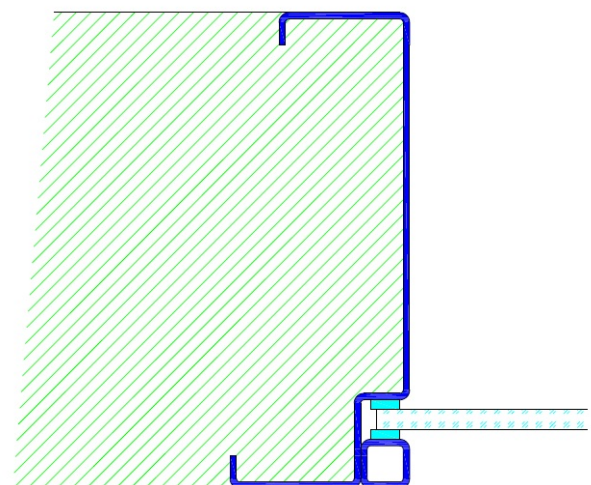
Profil F10 / Einbau mit Schraubmontage

F10/DÜB



Profil F10 / Einbau in Betonschalung

F10/SCH



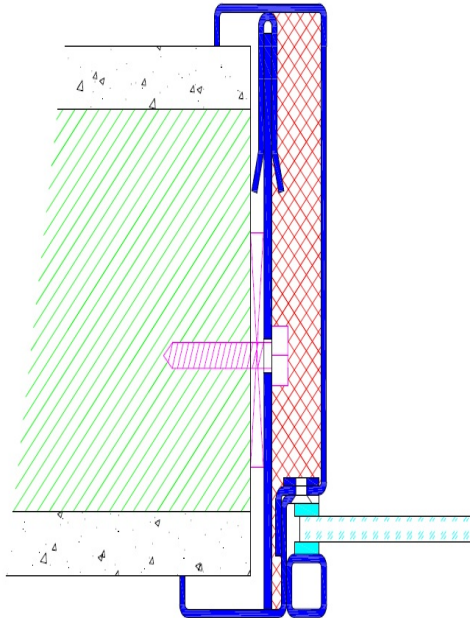
Datenblatt Profil F10

Einbauvarianten

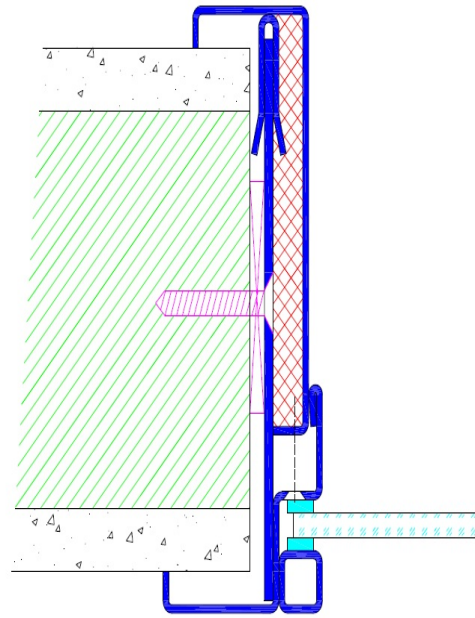
Profil F10 / 2-teilig

Profil F10 / 2-teilig mit verstellbarer Maulweite

F10/2TF



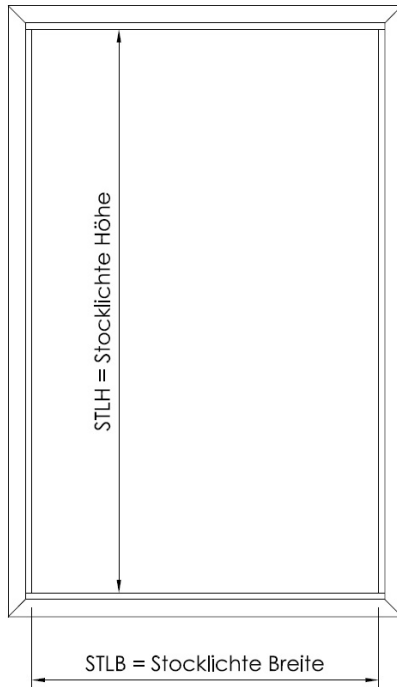
F10/2TV



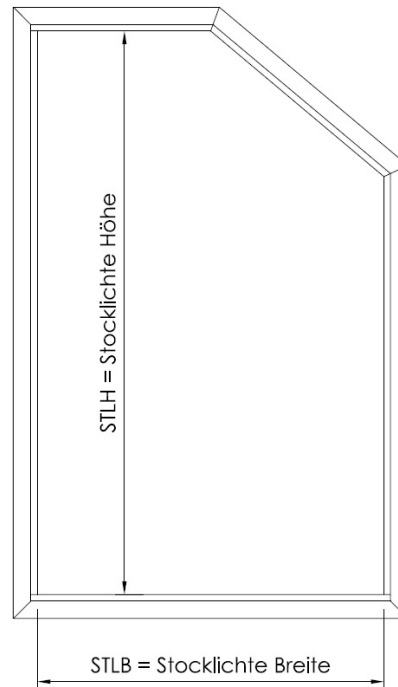
Datenblatt Profil F10

Ausführungsvarianten

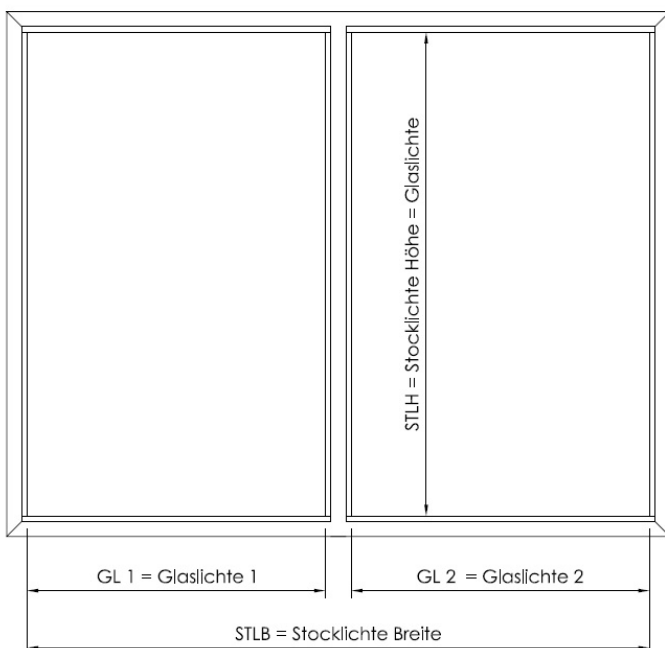
Fensterzarge Profil 4-seitig



Fensterzarge mit Gehrungskopfteil



Fensterzarge mit Kämpferprofil vertikal



Fensterzarge mit Kämpferprofil horizontal

