

Datenblatt Profil K1

Kämpferprofil K1

für überfälztes Holztürblatt oder Ganzglastürblatt

Einbauarten

in Eck-, Umfassungs-, Block- und Fensterzargen

Materialausführung

Stahlblech 1,5 mm verzinkt, Stahlblech 2 mm verzinkt,
Edelstahl 1,5 mm V2A geschliffen K220, Edelstahl 1,5 mm V4A gebürstet.

Norm Ausführung

ÖNORM, DIN-Norm

Glaslichten

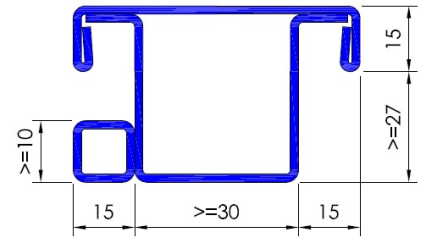
Oberlichte, Seitenlichte, 2-fache Seitenlichte, Ober- und Seitenlichte,
Ober- und 2-fache Seitenlichte.

Sonderausstattungen

Bleiauskleidung 0,5 ? 4 mm

Ausschreibungstext

Kämpferprofil, Nennblechdicke, für Einbau in,
Spiegelbreite mm

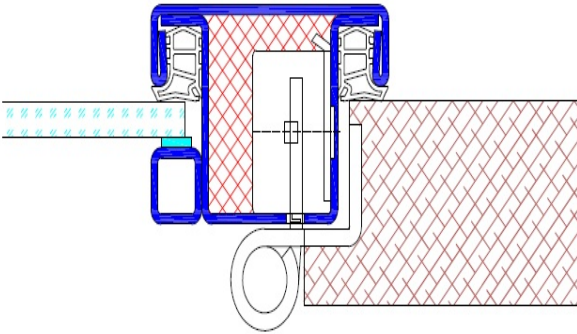


Datenblatt Profil K1

Einbauvarianten

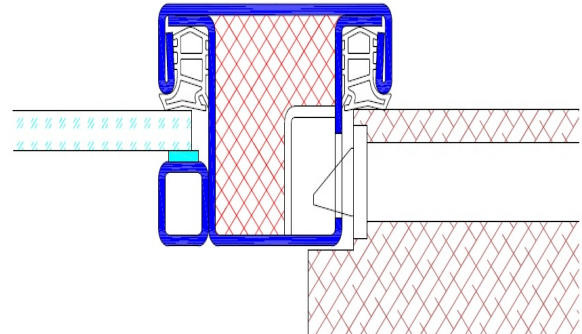
Profil K1 / mit eingebauter Bandaufnahme

Kämpferprofil K1
mit Bandaufnahme



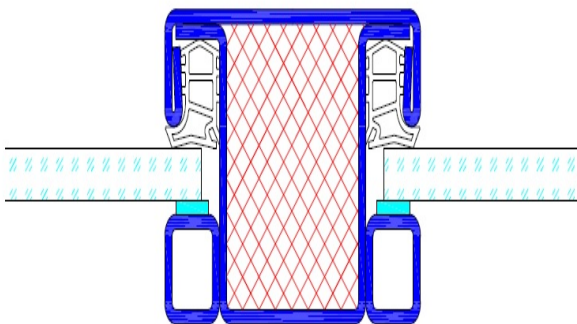
Profil K1 / mit eingebauter Schlossaufnahme

Kämpferprofil K1
mit Schlossaufnahme



Profil K1 / für beidseitige Fixverglasung

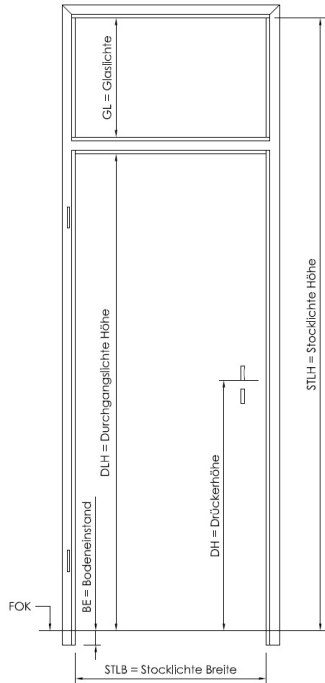
Kämpferprofil K1
beidseitig Glas



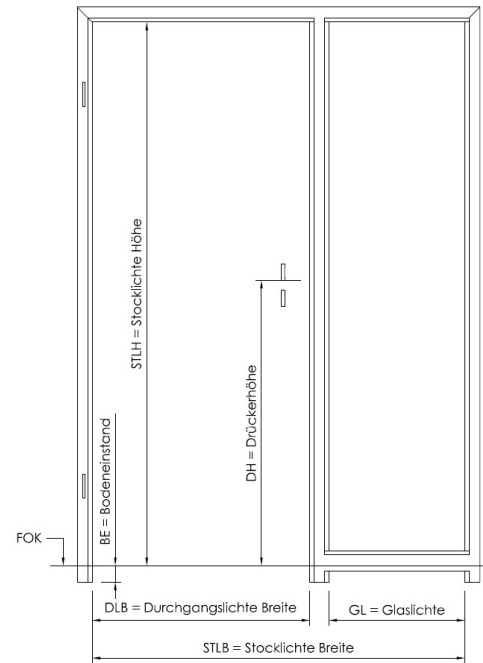
Datenblatt Profil K1

Ausführungsvarianten

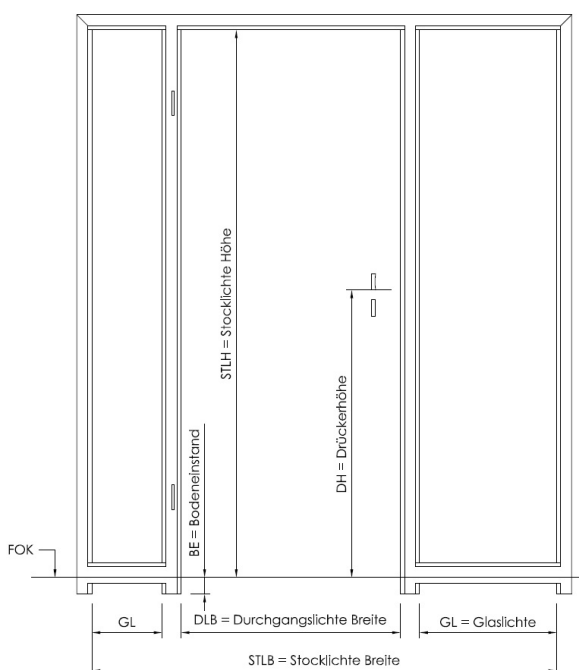
Kämpferprofil eingebaut in Zarge mit Oberlichte



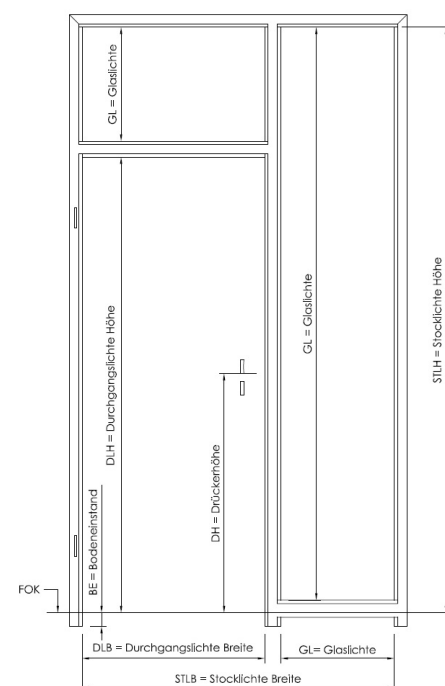
Kämpferprofil eingebaut in Zarge mit Seitenlichte



Kämpferprofil eingebaut in Zarge mit 2-facher Seitenlichte



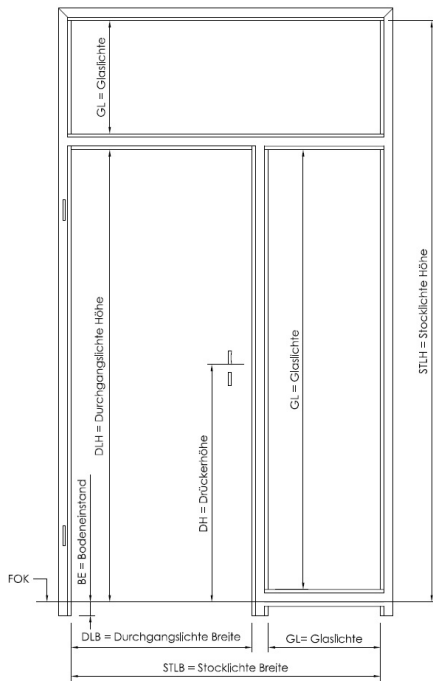
Kämpferprofil eingebaut in Zarge mit Ober- und Seitenlichte



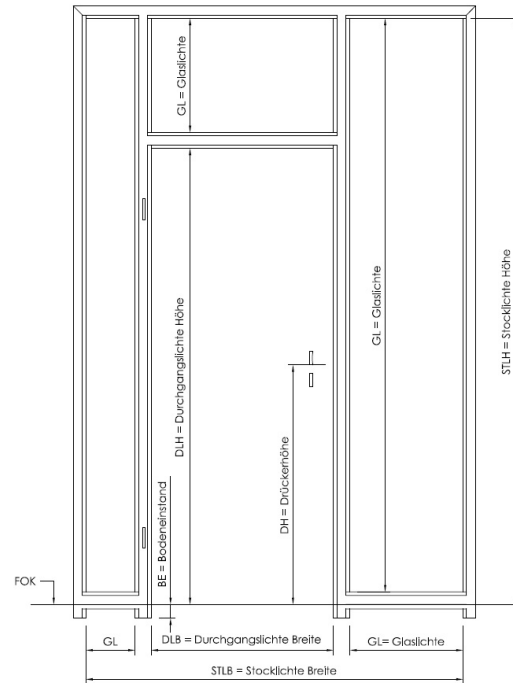
Datenblatt Profil K1

Ausführungsvarianten

Kämpferprofil eingebaut in Zarge mit Ober- und Seitenlichte



Kämpferprofil eingebaut in Zarge mit Ober- und 2-facher Seitenlichte



Kämpferprofil eingebaut in Zarge mit Ober- und 2-facher Seitenlichte

